

## Warmshrumpf-Übergangsmuffe

mit Schraubverbinder und lötfreier Erdseilverbindung

Universell verwendbar zum Übergang von Kabeln mit Papierisolierung auf Kabel mit Isolierungen aus PVC, PE und VPE, z. B. NAKLEY, N(A)KBA auf N(A)YY.  
Mit Schraubverbindern mit Abreißkopfschraube, geeignet für Aluminium- und Kupferleiter.



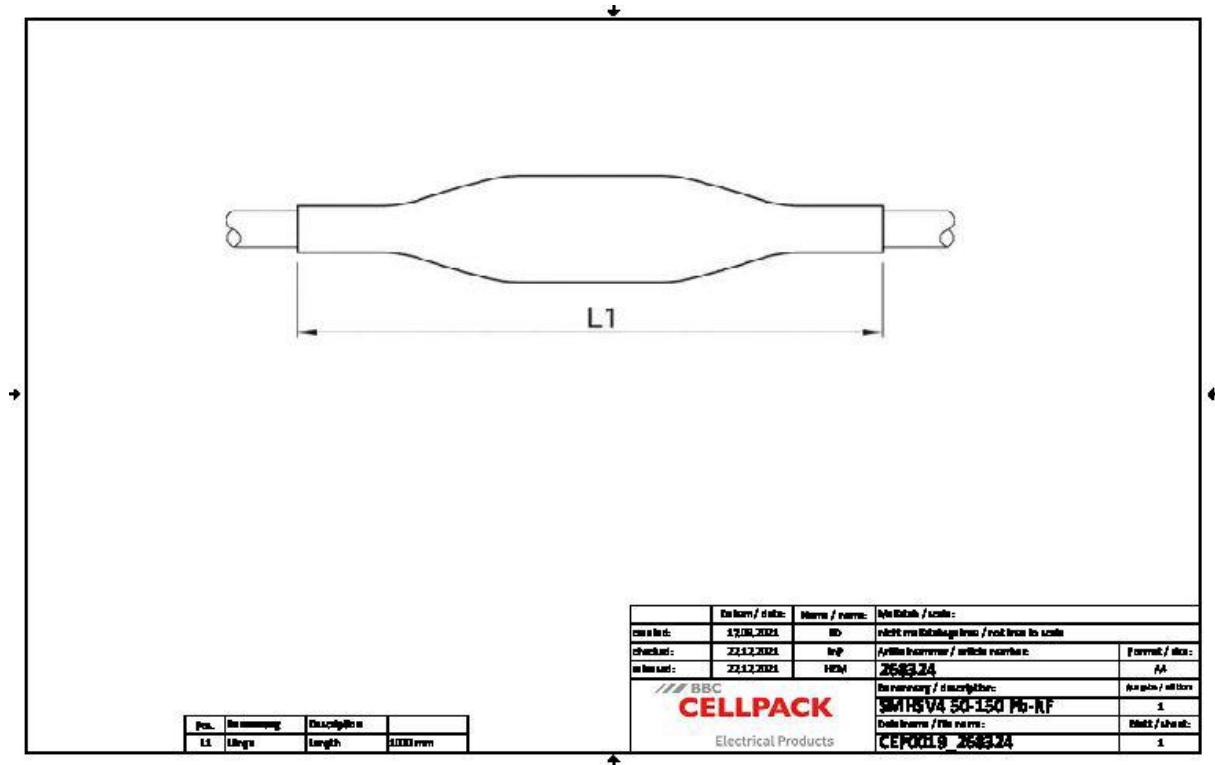
### Produktbeschreibung

Artikelname	SMHSV4 50-150 Pb-RF
Artikelnummer	268324

Eigenschaften
Kompakte Abmessungen
Großer Leitungs- und Kabelquerschnittsbereich
Beständig gegen chemische Einflüsse
Beständig gegen Erdalkalien
Stabilisiert gegen UV-Strahlen
Frei von lackbenetzungsstörenden Substanzen
Halogenfrei
Querwasserdicht
Hohe elektrische Isolationswerte
Hohe mechanische Festigkeit

Anwendungen
Innenraum
Freiluft
Erdreich
Wasser
Installationskanäle
Leerrohre

Technische Daten



Artikelname	SMHSV4 50-150 Pb-RF
Artikelnummer	268324
Spannungsebenen	U0/U (Um) 0,6/1 (1,2) kV
Prüfnormen	EN 50393
Länge L1	1000 mm
Nennquerschnitt Kunststoffkabel unarmiert pro Ader 4x min	50 mm <sup>2</sup>
Nennquerschnitt Kunststoffkabel unarmiert pro Ader 4x max	150 mm <sup>2</sup>
Nennquerschnitt Papier-Massekabel NAKLEY pro Ader 3x min	50 mm <sup>2</sup>
Nennquerschnitt Papier-Massekabel NAKLEY pro Ader 3x max	150 mm <sup>2</sup>
Nennquerschnitt Papier-Massekabel N(A)KBA pro Ader 4x min	50 mm <sup>2</sup>
Nennquerschnitt Papier-Massekabel N(A)KBA pro Ader 4x max	120 mm <sup>2</sup>

## Logistik Daten

Artikelname	SMHSV4 50-150 Pb-RF
Artikelnummer	268324
Lieferumfang	Außenmuffe
	Innenmuffen
	Aderisolierschläuche
	Erdseil
	Rollfeder
	Aufteilkappe
	Schraubverbinder mit Abreißkopfschrauben
	Reinigungstuch
	Schmirkelleinen
	Montageanleitung
Haltbarkeit Zusatztexte	Unbegrenzt lagerfähig
Ursprungsland	Deutschland
Zolltarifnummer	39173900
EAN/GTIN	4010311148281

## Verpackungsdaten

Alternativmengeneinheit	Beutel1	Pal. EUR
Basismenge	1	30
Basismengeneinheit	Stück	Stück
Länge (mm)	1018	1200
Breite (mm)	195	800
Höhe (mm)	110	770
Nettogewicht (kg)	1.601	48.03
Bruttogewicht (kg)	1.601	77.03