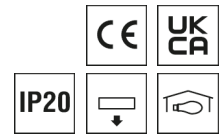


Strahler LINIA



Artikelnummer **0331957//691**

GTIN **4029299520576**

Deeplink https://www.ridi.de/go/0331957_691



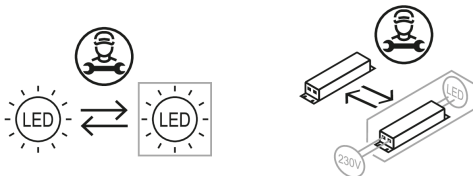
Produktbeschreibung

Strahlermodul CIRQUA der LINIA-Produktfamilie. Lichtlenkung durch Reflektor aus Glas (ESG), Ausstrahlungscharakteristik symmetrisch, Super Flood, Lichtaustritt direkt. Leuchtmittel LED-M eingebaut, Austausch durch Fachkraft möglich. Die Leuchte generiert einen Bemessungslichtstrom von 3890 lm in Lichtfarbe 840, Lichtstrom einstellbar: stufenlos. Die hohe LED-Lebensdauer von bis zu 50000 h ermöglicht einen langen Einsatz bei gleichbleibender Beleuchtungsgüte. Hohe Lichtqualität durch eine Farbortoleranz von < 3 SDCM. Aluminium, verkehrsweiß, ähnlich RAL 9016, Schutzart IP20, Zulässige Umgebungstemperatur . Montage an Tragschiene VLTM ... über Federstahlklammern. Mit elektronischem Betriebsgerät DALI. Austausch durch Fachkraft möglich. Nennspannung 220 - 240 V AC/DC 50 - 60 Hz.

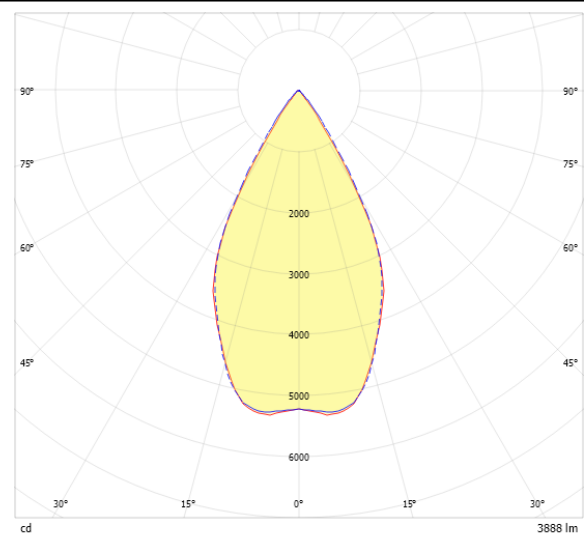
Kurzinformationen

Montageart	Stromschiene
Schutzart	IP20
Schutzklasse	I
Nennspannung	220 - 240 V
Art der Steuerung	DALI
Farbtemperatur	4000 K
Farbwiedergabeindex Ra	≥ 80
Bemessungslichtstrom	3890 lm
Bemessungsleistung	34,0 W
Leuchteffizienz	114,4 lm/W
Bemessungslebensdauer L80B50 (tq = 25 °C)	50000 h

Nachhaltigkeit



Lichtverteilungskurve



Blendungsbewertung UGR (4H/8H)

UGR längs	19.3
UGR quer	17.5

0331957//691 VLMF-CIRQUA-L 1X3800-840 SF-DA

Allgemein

Produktkategorie	Strahler
Einsatzbereich	Bildung Büro Einzelhandel Industrie
BEG-förderfähig	Nein
Wartungskategorie	D

Montage

Montageart	Stromschiene
Montageort	Tragschiene
Geeignet für Lichtbandkonfiguration	Ja
Anzahl Pole	7

Gehäuse

Farbe	verkehrsweiß, ähnlich RAL 9016
Schutzart	IP20
Glühdrahtprüfung	650 °C
Einbau in isolierte Decke möglich	Nein
Werkstoff des Gehäuses	Aluminium
Werkstoff der Abdeckung	Glas (ESG)

Elektrische Ausführung

Art der Steuerung	DALI
Nennspannung	220 - 240 V
Frequenz	50 - 60 Hz
Spannungsart	AC/DC
Bemessungsleistung	34,0 W
Schutzklasse	I
Anzahl der Betriebsgeräte	1

Betriebsgerät

Max. Anzahl der Betriebsgeräte an Leitungsschutzschalter B10	21
Max. Anzahl der Betriebsgeräte an Leitungsschutzschalter B16	34
Max. Anzahl der Betriebsgeräte an Leitungsschutzschalter C16	57
Dimmbereich	1–100%
DC tauglich	Ja
Ripple HF	4 %
SELV	Ja

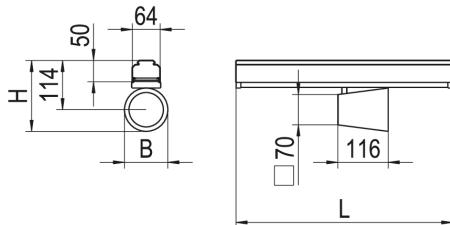
Lichttechnik

Lichtlenker	Reflektor
Lichtaustritt	direkt
Lichtverteilung	symmetrisch
Ausstrahlungscharakteristik	Super Flood
Ausstrahlungswinkel	55,09 °
UGR-Klasse	≤ 19
Bemessungslichtstrom	3890 lm
Lichtstrom einstellbar	stufenlos
Leuchteneffizienz	114,4 lm/W

Leuchtmittel

Leuchtmittel	LED-M
Inklusive Leuchtmittel	Ja
Leuchtmittelanzahl	1
Farbwiedergabeindex Ra	≥ 80
Farbtemperatur	4000 K
Lichtfarbe	840
Farbortoleranz (SDCM)	< 3 SDCM
Bemessungslebensdauer L80B50 (t _q = 25 °C)	50000 h
Maximale Umgebungstemperatur L80B50 = 50.000 h	25 °C

Maßzeichnung



Abmessungen

Maß L	500 mm
Maß B	135 mm
Maß H	164 mm
Nettogewicht	1,095 kg

Produkthinweis

Hinweis: Die Zusatzmodule VLM(F) ... können je nach Aufbau nicht im Verbinderbereich platziert werden.

Ausschreibungstext

Strahlermodul CIRQUA der LINIA-Produktfamilie. Lichtlenkung durch Reflektor aus Glas (ESG), Ausstrahlungscharakteristik symmetrisch, Super Flood, Lichtaustritt direkt. Leuchtmittel LED-M eingebaut, Austausch durch Fachkraft möglich. Die Leuchte generiert einen Bemessungslichtstrom von 3890 lm in Lichtfarbe 840, Lichtstrom einstellbar: stufenlos. Die hohe LED-Lebensdauer von bis zu 50000 h ermöglicht einen langen Einsatz bei gleichbleibender Beleuchtungsgüte. Hohe Lichtqualität durch eine Farbortoleranz von < 3 SDCM. Aluminium, verkehrsweiß, ähnlich RAL 9016, Schutzart IP20, Zulässige Umgebungstemperatur. Montage an Tragschiene VLTM ... über Federstahlklammern. Mit elektronischem Betriebsgerät DALI. Austausch durch Fachkraft möglich. Nennspannung 220 - 240 V AC/DC 50 - 60 Hz. Artikelnummer: 0331957//691 Artikelbezeichnung: VLMF-CIRQUA-L 1X3800-840 SF-DA Produktkategorie: Strahler Einsatzbereich: Bildung|Büro|Einzelhandel|Industrie Maß L: 500 mm Maß B: 135 mm Maß H: 164 mm Montageart: Stromschiene Montageort: Tragschiene Anzahl Pole: 7 Farbe: verkehrsweiß, ähnlich RAL 9016 Schutzart: IP20 Glühdrahtprüfung: 650 °C Einbau in isolierte Decke möglich: Nein Werkstoff des Gehäuses: Aluminium Werkstoff der Abdeckung: Glas (ESG) Art der Steuerung: DALI Nennspannung: 220 - 240 V Frequenz: 50 - 60 Hz Spannungsart: AC/DC Bemessungsleistung: 34,0 W Lichtlenker: Reflektor Lichtaustritt: direkt Lichtverteilung: symmetrisch Ausstrahlungscharakteristik (ETIM): mediumstrahlend UGR-Klasse: ≤ 19 Bemessungslichtstrom: 3890 lm Lichtstrom einstellbar: stufenlos Leuchteffizienz: 114,4 lm/W Leuchtmittel: LED-M Inklusive Leuchtmittel: Ja Farbwiedergabeindex Ra: ≥ 80 Farbtemperatur: 4000 K Lichtfarbe: 840 Farborttoleranz (SDCM): < 3 SDCM Bemessungslebensdauer L80B50 (tq = 25 °C): 50000 h Energieeffizienzklasse Leuchtmittel: