

### Hinweise zur Reinigung

Leuchte vom Netz trennen. Keine ätzenden oder scheuernden Reinigungs- oder Lösungsmittel verwenden. Lediglich ein weiches, angefeuchtetes Tuch benutzen. Immer erst abwarten, bis die Leuchte vollständig abgekühlt ist, bevor mit der Reinigung begonnen wird.

### Außerbetriebnahme

Bauen Sie die Leuchte unter Berücksichtigung aller Sicherheitshinweise wie beschrieben aus. Reinigen Sie die Leuchte wie beschrieben. Lagern Sie die Leuchte in einer geeigneten Verpackung (Originalkarton falls vorhanden!) an einem trockenen, frostsicheren Ort.

### Hinweise zur Entsorgung und Recycling

Alle Materialien sind entsprechend Ihrer spezifischen Eigenschaften und Vorschriften zu trennen und fachgerecht zu Entsorgen, bzw. zur Wiederaufbereitung (Recycling) zuzuführen.

### Fragen

Bitte fragen Sie Ihren Fachhändler falls bei Ihnen irgendwelche Zweifel aufkommen sollten oder Sie weitere Informationen wünschen.

## LED-Möbeleinbauleuchten 350 mA, 3W

Artikel-Nr.: L20301302



### Installations- und Bedienungsanleitung

L20300102, weiß



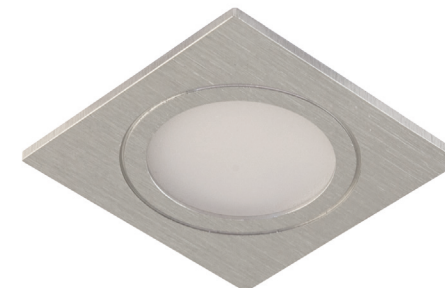
L20301302, Chrom satiniert



L24300102, weiß



L24301402, Alu gebürstet



Herzlichen Dank, dass Sie sich für den Kauf unserer **LED-Einbauleuchte, starr** entschieden haben.

Bitte lesen Sie diese Installations- und Bedienungsanleitung sorgfältig durch und bewahren Sie diese auch nach der Montage gut auf.

Bei Sach- und Personenschäden durch Nichtbeachten der Anleitung oder durch unsachgemäße Handhabung, bzw. vorgenommene Änderungen am Produkt übernimmt EVN-Lichttechnik GmbH keine Haftung!

### **EVN-Lichttechnik GmbH**

Zum Lichtblick 1-12 · 90610 Winkelhaid  
Tel.: 0 91 87 / 97 09-0 · Fax: 0 91 87 / 97 09-99  
[www.evn-lichttechnik.com](http://www.evn-lichttechnik.com)

## Technische Daten

Material - Gehäuse	Aluminium
Konstantstrom	350 mA
Leuchtmittel	LED
Leistung	3 W
Lichtfarbe / Kelvin	Warmwhite / 3000 K
Schutzklasse	III
Schutzart	IP 20
Abstrahlwinkel	110°
Länge	70 mm
Breite	70 mm
Gesamthöhe	20 mm
Lochausschnitt	ø 55 mm
Einbautiefe	ca. 18 mm
Anschlussleitung	0,15 m
Einsatzbereich	Innenbereich
Qualitäts-/Prüfzeichen	CE MM

Dieses Produkt enthält eine Lichtquelle der Energieeffizienzklasse G, welche Teil eines umgebenen Produktes ist. Das Produkt wird ohne Netzgerät ausgeliefert.

## Verpackungsinhalt

- LED-Einbauleuchte 1 x
- Installations- und Bedienungsanleitung 1 x

## Produktbeschreibung

Deckeneinbauleuchte für vielfältige Anwendungen im Innenbereich. Sowohl Effektbeleuchtungen, Akzentuierte Beleuchtung und vieles mehr, lassen sich mit dieser Leuchte umsetzen. Dank des fest verbauten LED-Chips entfallen zusätzliche Kosten für Leuchtmittel. Es können mehrere Leuchten über ein Betriebsgerät betrieben werden, wodurch sich verschiedene Lichtgruppen innerhalb eines Raums schalten lassen. Da die Leuchte über 350mA betrieben wird, sind die Leuchten in Reihe zu schalten. Die Leuchte verfügt über eine 0,15m lange Anschlussleitung.

## Vor der Installation

- Die Leuchte darf nur außerhalb der Verpackung betrieben werden.
- Bevor Sie die Leuchte in Betrieb nehmen, vergewissern Sie sich, dass diese auf dem Transportweg nicht beschädigt wurde. Bei Beschädigungen am Kabel oder elektrischen Teilen darf die Leuchte nicht betrieben werden.
- Vor dem Ausschneiden ist der Lochausschnitt anhand der vorliegenden Leuchte nochmals genau zu prüfen!

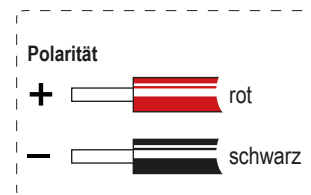
## Montage

- Hauptschalter vom betroffenen Bereich ausschalten
- Für die Montage der Leuchte muss ein geeigneter Befestigungsort vorhanden sein.
- Auf Grund der Wärmeentwicklung muss eine ausreichende Luftzufuhr gewährleistet sein.
- Positionieren und Ausrichten der Leuchte am gewünschten Einbauort.
- Position für den Lochausschnitt - Abmessung vorher nochmals anhand der Leuchte prüfen! - anzeichnen und ausschneiden.
- Anschließend die freien Aderenden, unter Beachtung der Polarität (+ / -), der LED-Leuchte an die Anschlussklemmen des LED-Netzgerätes (Sekundärstrom 350 mA) installieren.
- Die Leuchtenbasis in den Ausschnitt einführen. Leuchte auf festen Sitz im Lochausschnitt prüfen.
- Versorgungsnetz einschalten, Inbetriebnahme und Funktionstest vornehmen.

## Wichtig

- LEDs mit 350 mA müssen in Reihe geschaltet werden!
- Bei Anschluss an ein LED-Netzgerät ist auf die richtige Polarität (+ / -) zu achten.
- LEDs / LED-Leuchten dürfen nur im fest angeschlossenen Zustand getestet werden! Nach einem Festanschluss der LEDs / LED-Leuchten an das LED-Netzgerät, darf dieses erst an das Versorgungsnetz angeschlossen werden.

**Eine Nichtbeachtung kann zur Zerstörung der LEDs führen!**



## Sicherheitshinweise

- Die elektrische Installation bzw. Reparatur darf nur von offiziell anerkanntem Fachpersonal vorgenommen werden.
- Vor der Installation oder vor einer Wartung ist der Hauptschalter des betreffenden Bereichs auszuschalten.
- Es muss sichergestellt sein, dass die Netzspannung mit dem vom Anschlussgerät übereinstimmt.
- Vor dem Berühren vergewissern Sie sich immer, ob die Abschaltung und Kühlung bereits erfolgt ist.
- Achten Sie grundsätzlich auf eine ordnungsgemäße Kabelführung sowie stabile und zuverlässige Befestigung.
- Tragen Sie die Leuchte nicht am Anschlusskabel und benutzen Sie das Kabel nicht, um den Stecker aus der Steckdose zu ziehen. Schützen Sie das Kabel vor Hitze, Öl und scharfen Kanten.
- Verpackungsmaterial und Kleinteile von Kindern und Haustieren fernhalten. Erstickungsgefahr!

