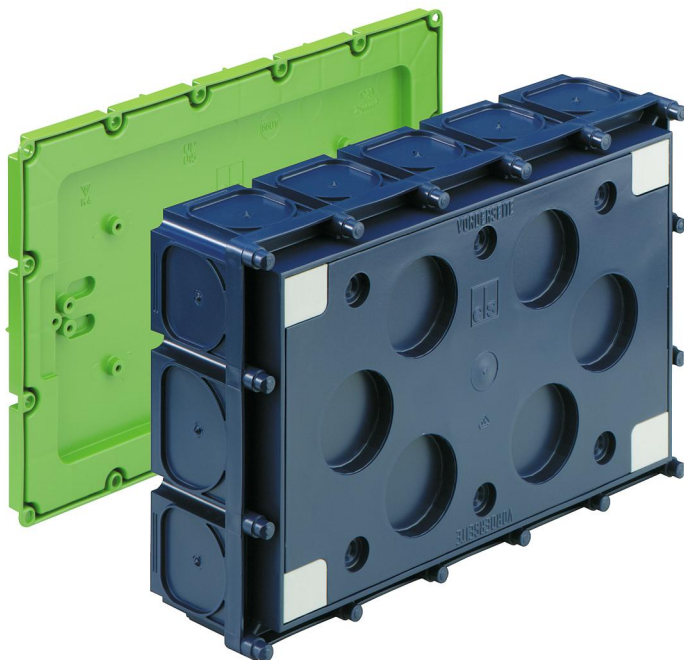


Einbaukasten

K4 EK



K4 EK

Einbaukasten

Artikelnummer: 98000401

Maße: 311 x 202 x 87 mm

Einbaukasten, vorbereitet für Aufnahme der WK-Klemmen 2,5 - 25 mm², geeignet zur Aufnahme einer 40-poligen Telefon-Anschlussleiste, als Telefon-Durchgangskasten nach DIN 47614-615, oder als Unterverteilung in Kombination mit dem UP 015 (1-reihig, 15 TE), mit Schutzart IP30, Bemessungsisolationsspannung: 400V AC, halogenfrei

für Spelsberg HM-UNI (97929901), Magnet- oder Nagelbefestigung, Membran zur Lochung, Dichtbereich M16 - M50, stützholmfähig



Produkteigenschaften

elektrische Eigenschaften

Bemessungsisolationsspannung AC:	400 V
Schutzart:	IP30
geeignet für:	Betonbau
UL Type Rating:	k.A.

Farben

Farbe Oberteil:	sonstige
-----------------	----------

Abmessungen

Breite:	311 mm
Länge:	202 mm
Höhe:	87 mm

Materialeigenschaften

halogenfrei:	ja
Brennbarkeitsklasse nach UL94:	HB
Glühdrahtfestigkeit nach EN 60695-2-11:	650 °C
Industriequalität:	nein

mechanische Eigenschaften

Befestigungsart:	Magnet- oder Nagelbefestigung
------------------	-------------------------------

Umgebungsbedingungen

max. relative Luftfeuchtigkeit 25°C:	- %
max. relative Luftfeuchtigkeit 40°C:	50 %
Umgebungstemperatur min.:	-25 °C
Umgebungstemperatur max.:	40 °C
Umgebungstemperatur 24h:	35 °C

Werkstoff

Material Unterteil:	Polypropylen
Material Oberteil:	Polypropylen

Zubehör

- [97925001 - HFL - Zubehör IBT](#)
- [97929901 - HM-UNI - Zubehör IBT](#)
- [98010401 - K4 VD - Verschlussdeckel](#)
- [19599501 - LFR - Stufenbohrer](#)
- [97022001 - RVB 20 - Rohrverbinder](#)
- [97022501 - RVB 25 - Rohrverbinder](#)
- [97023201 - RVB 32 - Rohrverbinder](#)
- [97024001 - RVB 40 - Rohrverbinder](#)
- [97810001 - IBT LZA-OE - Stanzzange](#)
- [97811801 - IBT LZA-18 - Stanzzange](#)
- [97812301 - IBT LZA-23 - Stanzzange](#)
- [97891401 - IBT STE-LZA/14 - Stanzeinsatz](#)
- [97915501 - WED - Weitedorn](#)
- [97924001 - NAS-AL - Zubehör IBT](#)
- [97924201 - NA-AL - Zubehör IBT](#)
- [97924301 - NA-AL/gl - Zubehör IBT](#)
- [97926001 - ANSW - Zubehör IBT](#)
- [97953601 - STH-ELP - Einlegepatrone](#)
- [97957001 - STH 70 - Stützholm](#)
- [97959001 - STH 90 - Stützholm](#)
- [97960001 - STH 100 - Stützholm](#)
- [97961001 - STH 110 - Stützholm](#)
- [97963001 - STH 130 - Stützholm](#)
- [97964001 - STH 140 - Stützholm](#)
- [97965001 - STH 150 - Stützholm](#)
- [97967001 - STH 170 - Stützholm](#)
- [97969001 - STH 190 - Stützholm](#)
- [97973001 - STH 230 - Stützholm](#)
- [97974001 - STH 240 - Stützholm](#)
- [97979001 - STH 290 - Stützholm](#)

Einführungen / Vorprägungen

