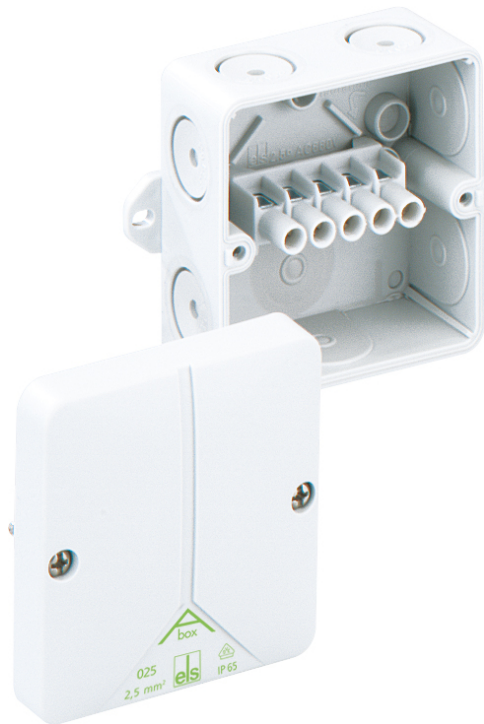


Abzweigkasten

## Abox 025 AB-2,5<sup>2</sup>/w



### Abox 025 AB-2,5<sup>2</sup>/w

Abzweigkasten

INDIVIDUALISIERBAR

Artikelnummer: 80310701

Maße: 80 x 80 x 52 mm

Abzweigkasten, mit Schutzart IP65, Nennquerschnitt 2,5 mm<sup>2</sup>, U<sub>i</sub>=690 V AC, zertifiziert durch VDE (DIN EN 60670-1/-22 (VDE 0606-1/-22)), selbstdichtende, weiche Einführungsmembranen, M20, Dichtbereich 2 - 16 mm, (1 rückseitig, 7 seitlich), außenliegende Befestigungsstellen, für Standardinstallationen im Innenbereich

**weiß, I<sub>n</sub>=24 A, mit Schraubklemme, 5-polig - 2,5 mm<sup>2</sup> (4 x 1,5<sup>2</sup> / 4 x 2,5<sup>2</sup>)**

IP65

2,5<sup>2</sup>

IK07



690V

AC



## Produkteigenschaften

### elektrische Eigenschaften

Bemessungsisolationsspannung AC:	690 V
max. Leiterquerschnitt:	2,5 mm <sup>2</sup>
Schutzklasse:	II
Schutzart:	IP65
UL Type Rating:	k.A.

### Farben

Farbe Unterteil:	weiß
Farbe Oberteil:	weiß

### Abmessungen

Breite:	80 mm
Länge:	80 mm
Höhe:	52 mm

### Materialeigenschaften

UV-beständig:	nein
halogenfrei:	ja
Brennbarkeitsklasse nach UL94:	HB
Glühdrahtfestigkeit nach EN 60695-2-11:	650 °C
Industriequalität:	nein

### mechanische Eigenschaften

für Dichtbereich min:	2 mm
für Dichtbereich max:	16 mm
Befestigungsart:	Wand-/Deckenmontage
Schlagfestigkeit:	IK07
plombierbar:	ja
Drehmoment der Deckelschraube:	1 Nm
Befestigung:	außenliegende Befestigungsstellen

## Umgebungsbedingungen

max. relative Luftfeuchtigkeit 25°C:	95 %
max. relative Luftfeuchtigkeit 40°C:	50 %
Umgebungstemperatur min.:	-25 °C
Umgebungstemperatur max.:	40 °C
Umgebungstemperatur 24h:	35 °C
Installationsort:	Innenbereich

## Werkstoff

Material Unterteil:	Polystyrol
Material Oberteil:	Polystyrol
Material Deckelschraube:	Edelstahl V2A

## Zertifikate

Prüfzeichen:	VDE (DIN EN 60670-1/-22 (VDE 0606-1/-22))
--------------	---

## Zubehör

- [19202001 - KS M20 - Kombiset](#)
- [20342001 - WST M20 - Würgestopfen](#)
- [20842001 - GMU PA M20 - Gegenmutter](#)
- [21342001 - WNI M20 - Würgenippel](#)
- [21642001 - SNI M20 - Stufennippel](#)
- [22702101 - KVR M20-GDB/MGM/sw - Kabelverschraubung](#)
- [22742001 - KVR M20-MGM - Kabelverschraubung](#)
- [22742101 - KVR M20-GDB/MGM - Kabelverschraubung](#)
- [23042001 - AST M20 - Anbaustutzen](#)
- [23142001 - VST M20 - Verschlussstopfen](#)
- [24742101 - KVR M20-GDB - Kabelverschraubung](#)
- [26002001 - DMS M20/sw - Doppelmembranstutzen](#)
- [26012001 - DMS M20/w - Doppelmembranstutzen](#)
- [26042001 - DMS M20 - Doppelmembranstutzen](#)
- [26202001 - BST M20/sw - Belüftungsstutzen](#)
- [26242001 - BST M20 - Belüftungsstutzen](#)
- [28842001 - RST M20 - Rohrstutzen](#)
- [84000401 - Abox 025/040 KLS-2,5<sup>2</sup>/4<sup>2</sup> - Klemmstein](#)

## Einführungen / Vorprägungen

