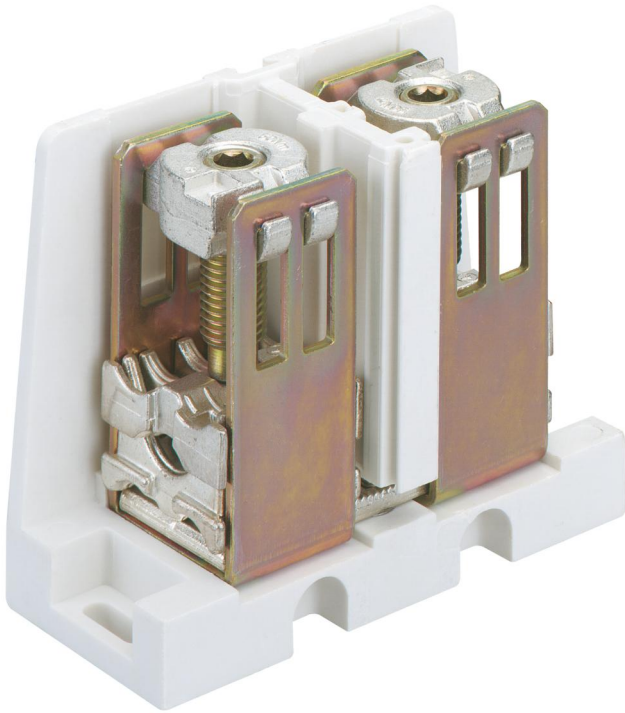


Anschlussklemme

AKL 140



AKL 140

Anschlussklemme

Artikelnummer: 07614001

Maße: 55 x 115 x 120 mm

Anschlussklemme, 1-polig, anreihbar, für ein- und mehrdrätige Leiter und für lamelliertes Flachkupfer

400 A, für CU-Leiter 1x (50-240)re/rm/se/sm, 2x (25-120)re/rm/se/sm, für AL-Leiter 1x (50-240)re/se, 1x (95-195)sm, 2x (25-120)re/se, 2x (50-95)sm, für lam. Flachkupfer 16x10 mm

Produkteigenschaften

elektrische Eigenschaften

| | |
|---|---------------------|
| Bemessungsbetriebsspannung AC: | 690 V |
| Bemessungsbetriebsspannung DC: | 750 V |
| Bemessungsstrom: | 400 A |
| Polzahl: | 1 |
| berührungssicher: | Nein |
| Anschluss 1: Anschlussart: | Schrauben |
| Anschluss 1: Abisolierlänge: | 30 mm |
| Anschluss 1: Klemmstellen je Pol: | 2 |
| Anschluss 1: Geeignet für CU-Leiter: | Ja |
| Anschluss 1: Geeignet für AL-Leiter: | Ja |
| Anschluss 1: Anschließerbarer Leiterquerschnitt eindrätig (min): | 25 mm ² |
| Anschluss 1: Anschließerbarer Leiterquerschnitt eindrätig (max): | 50 mm ² |
| Anschluss 1: Anschließerbarer Leiterquerschnitt mehrdrätig (min): | 25 mm ² |
| Anschluss 1: Anschließerbarer Leiterquerschnitt mehrdrätig (max): | 240 mm ² |
| Anschluss 2: Anschlussart: | Schrauben |
| Anschluss 2: Abisolierlänge: | 30 mm |
| Anschluss 2: Klemmstellen je Pol: | 2 |
| Anschluss 2: Geeignet für CU-Leiter: | Ja |
| Anschluss 2: Geeignet für AL-Leiter: | Ja |
| Anschluss 2: Anschließerbarer Leiterquerschnitt eindrätig (min): | 25 mm ² |
| Anschluss 2: Anschließerbarer Leiterquerschnitt eindrätig (max): | 50 mm ² |
| Anschluss 2: Anschließerbarer Leiterquerschnitt mehrdrätig (min): | 25 mm ² |
| Anschluss 2: Anschließerbarer Leiterquerschnitt mehrdrätig (max): | 120 mm ² |

Abmessungen

| | |
|---------|-------|
| Breite: | 55 mm |
|---------|-------|

Abmessungen

| | |
|--------|--------|
| Länge: | 115 mm |
| Höhe: | 120 mm |

Materialeigenschaften

| | |
|---|--------|
| Glühdrahtfestigkeit nach EN 60695-2-11: | 960 °C |
| Industriequalität: | nein |

mechanische Eigenschaften

| | |
|--------------------------------|-------|
| Anschluss 1: Anzugsdrehmoment: | 40 Nm |
| Anschluss 2: Anzugsdrehmoment: | 40 Nm |

Werkstoff

| | |
|------------------------------|-------------|
| Material des Isolierkörpers: | Thermoplast |
|------------------------------|-------------|