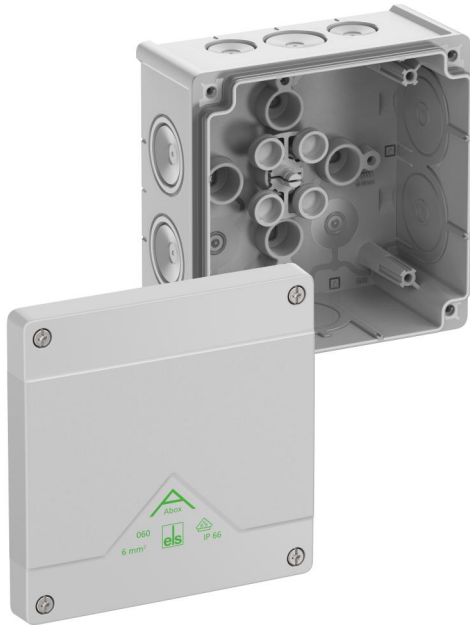


Abzweigkasten

## Abox 060-L



### Abox 060-L

#### Abzweigkasten

Artikelnummer: 80640001

Maße: 127 x 127 x 70 mm

Abzweigkasten, mit Schutzart IP66, Nennquerschnitt 6 mm<sup>2</sup>, zertifiziert durch VDE (DIN EN 60670-1/-22 (VDE 0606-1/-22)), DLG (Ammoniakbeständigkeit), selbstdichtende, weiche Einführungsmembranen, M20/M25/M32, Dichtbereich 4 - 28 mm, (2 rückseitig, 8 seitlich), innenliegende Befestigungsstellen, für Standardinstallationen im Innenbereich und geschütztem Außenbereich

**grau, Ui=1000 V AC, ohne Klemmen**



## Produkteigenschaften

### elektrische Eigenschaften

Bemessungsisolationsspannung AC:	1000 V
Bemessungsisolationsspannung DC:	1000 V
max. Leiterquerschnitt:	6 mm <sup>2</sup>
Schutzklasse:	II
Schutzart:	IP66
Klemmenart:	ohne

### Farben

Farbe Unterteil:	grau
Farbe Oberteil:	grau

### Abmessungen

Breite:	127 mm
Länge:	127 mm
Höhe:	70 mm
Innenlänge:	114 mm
Innenbreite:	114 mm
Innenhöhe:	54 mm

### Materialeigenschaften

UV-beständig:	ja
halogenfrei:	ja
Brennbarkeitsklasse nach UL94:	HB
Glühdrahtfestigkeit nach EN 60695-2-11:	750 °C
Industriequalität:	nein

### mechanische Eigenschaften

für Dichtbereich min:	4 mm
für Dichtbereich max:	28 mm
Schlagfestigkeit:	IK07

### mechanische Eigenschaften

plombierbar:	ja
Drehmoment der Deckelschraube:	1.2 Nm
Befestigungsart (auf der Wand):	Wand-/Deckenmontage
Befestigung:	innenliegende Befestigungsstellen

### Umgebungsbedingungen

max. relative Luftfeuchtigkeit 25°C:	95 %
max. relative Luftfeuchtigkeit 40°C:	50 %
Umgebungstemperatur min.:	-25 °C
Umgebungstemperatur max.:	55 °C
Umgebungstemperatur 24h:	35 °C
Installationsort:	geschützter Außenbereich

### Werkstoff

Material Unterteil:	Polypropylen
Material Oberteil:	Polypropylen
Material Einführung:	Thermoplastisches Elastomer
Material Dichtung:	Thermoplastisches Elastomer
Material Deckelschraube:	Edelstahl V2A

### Zertifikate

Prüfzeichen:	VDE (DIN EN 60670-1/-22 (VDE 0606-1/-22))
Prüfzeichen:	DLG (Ammoniakbeständigkeit)

## Zubehör

[22742001 - KVR M20-MGM - Kabelverschraubung](#)

[22742101 - KVR M20-GDB/MGM - Kabelverschraubung](#)

[22742501 - KVR M25-MGM - Kabelverschraubung](#)

[22743201 - KVR M32-MGM - Kabelverschraubung](#)

[26042001 - DMS M20 - Doppelmembranstutzen](#)

[26042501 - DMS M25 - Doppelmembranstutzen](#)

[26043201 - DMS M32 - Doppelmembranstutzen](#)

[89500101 - Abox PST 025-100 - Plombierset](#)

[89510601 - Abox MPI 060 - Montageplatte](#)

[89530601 - Abox 060 NS35 - Normschiene](#)

[89600401 - Abox 060 KH 221 4<sup>2</sup> - Klemmenhalter](#)

[89640601 - Abox 060 KLS-6<sup>2</sup> - Klemmstein](#)

[89602001 - MABF 100-1 - Mast-/Rohrbefestigungsset](#)

## Einführungen / Vorprägungen

