

True Presence

DALI-2 APC - Aufputz
 EAN 4007841 057954
 Art.-Nr. 057954



high frequency sensor 360°



Movement Ø 15 m



Presence Ø 15 m



True Presence Ø 9 m



brightness



2 - 12 m



2 - 2000 lux



20 sec - 60 min



Application Controller



IP54

Funktionsbeschreibung

Der erste echte Präsenzmelder der Welt. Keine unnötige Nachlaufzeit mehr – keine unnötigen Stromkosten. 100 Prozent sichere Erfassung durch feinste Hochfrequenzmessung der Umgebung. Auf 64 m² Fläche erkennt der True Presence Melder zuverlässig die An- bzw. Abwesenheit von Personen – durch körperliche Mikrobewegungen durch menschliche Vitalfunktionen wie das atembedingte Auf und Ab des Brustkorbs bzw. der Schultern. Der neue Standard in der Gebäudeautomation. Einfach steuerbar per App via Bluetooth.

Technische Daten

| | |
|-------------------------|--|
| Abmessungen (L x B x H) | 45 x 123 x 123 mm |
| Mit Bewegungsmelder | Ja |
| Herstellergarantie | 5 Jahre |
| Einstellungen via | Bluetooth |
| Mit Fernbedienung | Nein |
| Variante | DALI-2 APC - Aufputz |
| VPE1, EAN | 4007841057954 |
| Ausführung | Präsenzmelder |
| Anwendung, Ort | Innenbereich |
| Anwendung, Raum | Klassenzimmer, Hörsaal, Einzelbüro, Großraumbüro, Hochregallager, Produktionsbereich, Konferenzraum / Besprechungsraum, Hotelzimmer, Pflegezimmer, Dienstzimmer, Aufenthaltsraum, Speisesaal / Kantine, Umkleide, Teeküche, Sporthalle, Rezeption / Lobby, WC / Waschraum, Lager, Innenbereich |

| | |
|--|--|
| Montagehöhe max. True Presence Erfassung | 4,00 m |
| HF-Technik | 7,2 GHz |
| Erfassung | ggf. durch Glas, Holz und Leichtbauwände |
| Erfassungswinkel | 360 ° |
| Öffnungswinkel | 160 ° |
| Unterkriechschutz | Ja |
| segmentweise Ausblendung | Nein |
| Elektronische Skalierbarkeit | Ja |
| Mechanische Skalierbarkeit | Nein |
| Reichweite Radial | Ø 15 m (177 m ²) |
| Reichweite Tangential | Ø 15 m (177 m ²) |
| Reichweite Präsenz | Ø 15 m (177 m ²) |
| Reichweite True Presence | Ø 9 m (64 m ²) |
| Sendeleistung | < 1 mW |

True Presence

DALI-2 APC - Aufputz
 EAN 4007841 057954
 Art.-Nr. 057954



Technische Daten

| | |
|------------------------|-------------------------------|
| Farbe | Weiß |
| Farbe, RAL | 9003 |
| Inkl. Eckwandhalter | Nein |
| Montageort | Decke |
| Montageart | Aufputz, Decke |
| Schutzart | IP54 |
| Umgebungstemperatur | -20 – 50 °C |
| Werkstoff | Kunststoff |
| Netzanschluss | 220 – 240 V / 50 – 60 Hz |
| Anzahl DALI-Teilnehmer | 64 |
| Steuerausgang, Dali | Adressable/Broadcast 64 EVG´s |
| Technologie, Sensoren | Hochfrequenz, Lichtsensor |
| Montagehöhe | 2,00 – 12,00 m |
| Montagehöhe max | 12,00 m |
| optimale Montagehöhe | 2,8 m |

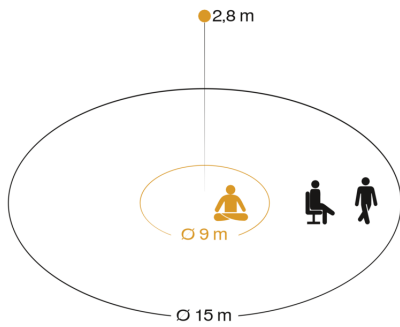
| | |
|-----------------------------|---|
| Funktionen | Aufruf von programmierten Lichtszenen, Halb- / Vollautomatik, Konstantlichtregelung ON-OFF, Lichtszene, Manuell ON / ON-OFF, Nachbargruppenfunktion, Normal- / Testbetrieb, TouchDIM-Funktion |
| Dämmerungseinstellung | 2 – 2000 lx |
| Zeiteinstellung | 20 s – 60 Min. |
| Grundlichtfunktion | Ja |
| Grundlichtfunktion Zeit | 1-60 Min., ganze Nacht |
| Hauptlicht einstellbar | 10 - 100 % |
| Dämmerungseinstellung Teach | Ja |
| Konstantlichtregelung | Ja |
| Vernetzung | Ja |
| Art der Vernetzung | Master/Master, Master/Slave |
| Vernetzung via | Bluetooth, DALI-Bus |

True Presence

DALI-2 APC - Aufputz
 EAN 4007841 057954
 Art.-Nr. 057954

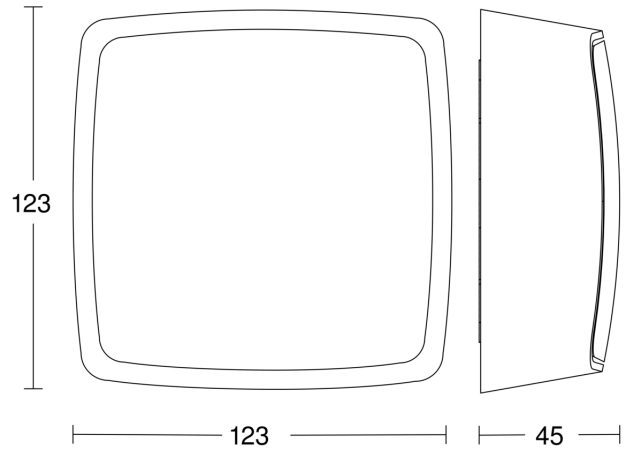


Sensorerfassungsbereich

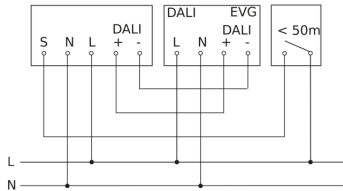


Mögliche Montagehöhe: 2,00 m – 12,00 m
 Orange: True Presence
 Schwarz: Bewegung und Präsenz

Maßzeichnung



Schaltplan Master



Schaltplan Master-Slave Vernetzung

