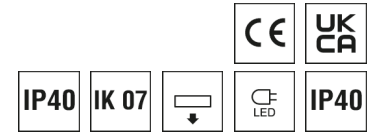


0420796 RUFO 490/6000-840 Z-RF

Decken- und Wandleuchte RUFO



Artikelnummer **0420796**

GTIN **4029299517767**

Deeplink <https://www.ridi.de/go/0420796>



Produktbeschreibung

Decken- und Wandleuchte der RUFO-Produktfamilie. Lichtlenkung durch Abdeckung satiniert, Ausstrahlungscharakteristik symmetrisch, extrem breitstrahlend, Lichtaustritt direkt. Leuchtmittel LED-M eingebaut, Austausch durch Fachkraft möglich. Die Leuchte generiert einen Bemessungslichtstrom von 4840 lm in Lichtfarbe 840, Lichtstrom einstellbar: in Stufen. Die hohe LED-Lebensdauer ermöglicht einen langen Einsatz bei gleichbleibender Beleuchtungsgüte. Hohe Lichtqualität durch eine Farbortoleranz von < 3 SDCM. Gehäuse aus Stahl, weiß, Schutzart IP40. Direkte Decken- oder Wandmontage ohne weiteres Zubehör. Mit elektronischem Betriebsgerät xFlex. Austausch durch Fachkraft möglich. Nennspannung 220 - 240 V AC 50 - 60 Hz.

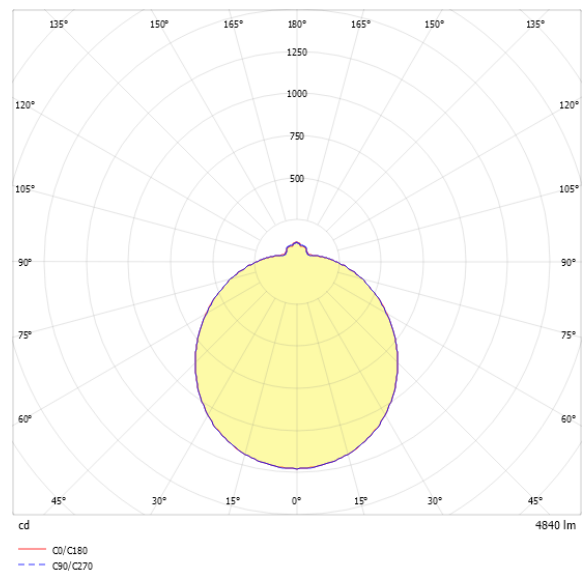
Kurzinformationen

Montageart	Anbau
Schutzart	IP40
Schutzklasse	I
Nennspannung	220 - 240 V
Art der Steuerung	xFlex
Farbtemperatur	4000 K
Farbwiedergabeindex Ra	≥ 80
Bemessungslichtstrom	4840 lm
Bemessungsleistung	39,0 W
Leuchteneffizienz	124,1 lm/W
Bemessungslebensdauer L80B50 (tq = 25 °C)	50000 h
Dieses Produkt enthält Lichtquellen der Energieeffizienzklasse	D

Nachhaltigkeit



Lichtverteilungskurve



Blendungsbewertung UGR (4H/8H)

UGR längs	23.2
UGR quer	22.3

0420796 RUFO 490/6000-840 Z-RF

Allgemein

Produktkategorie	Decken- und Wandleuchte
Einsatzbereich	Bildung
Leuchtenform	rund
BEG-förderfähig	Ja

Montage

Montageart	Anbau
Geeignet für Lichtbandkonfiguration	Nein

Gehäuse

Farbe	weiß
Schutzart	IP40
Stoßfestigkeitsgrad	IK07
Glühdrahtprüfung	650 °C
Einbau in isolierte Decke möglich	Nein
Werkstoff des Gehäuses	Stahl
Werkstoff der Abdeckung	PMMA opal

Elektrische Ausführung

Art der Steuerung	xFlex
Nennspannung	220 - 240 V
Frequenz	50 - 60 Hz
Spannungsart	AC
Bemessungsleistung	39,0 W
Schutzklasse	I
Anzahl der Betriebsgeräte	1

Betriebsgerät

Max. Anzahl der Betriebsgeräte an Leitungsschutzschalter B10	15
Max. Anzahl der Betriebsgeräte an Leitungsschutzschalter B16	24
Max. Anzahl der Betriebsgeräte an Leitungsschutzschalter C16	40
DC tauglich	Ja
Ripple HF	4 %
SELV	Ja

Lichttechnik

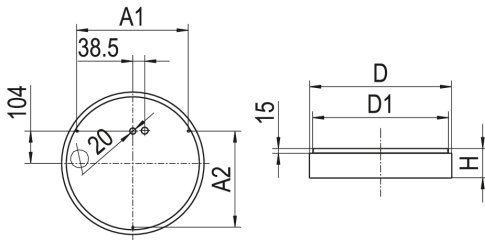
Lichtlenker	Abdeckung satiniert
Lichtaustritt	direkt
Lichtverteilung	symmetrisch
Ausstrahlungscharakteristik	extrem breitstrahlend
Ausstrahlungswinkel	120,35 °
UGR-Klasse	≤ 25
Bemessungslichtstrom	4840 lm
Lichtstrom einstellbar	in Stufen
Leuchteneffizienz	124,1 lm/W

Leuchtmittel

Leuchtmittel	LED-M
Inklusive Leuchtmittel	Ja
Leuchtmittelanzahl	6
Farbwiedergabeindex Ra	≥ 80
Farbtemperatur	4000 K
Lichtfarbe	840
Farbortoleranz (SDCM)	< 3 SDCM
Bemessungslebensdauer L80B50 (tq = 25 °C)	50000 h
Maximale Umgebungstemperatur L80B50 = 50.000 h	25 °C

0420796 RUFO 490/6000-840 Z-RF

Maßzeichnung



Abmessungen

Maß H	95 mm
Maß D	460 mm
Maß D2	460 mm
Maß A1	360 mm
Maß A2	312 mm
Maß D1	434 mm
Nettogewicht	2,100 kg

Zubehör

Artikelbezeichnung	Artikelnummer	Produktbeschreibung
WRUFO 490 Z	0204491	Ersatzwanne für RUFO 490 Z

Ausschreibungstext

Decken- und Wandleuchte der RUFO-Produktfamilie. Lichtlenkung durch Abdeckung satiniert, Ausstrahlungscharakteristik symmetrisch, extrem breitstrahlend, Lichtaustritt direkt. Leuchtmittel LED-M eingebaut, Austausch durch Fachkraft möglich. Die Leuchte generiert einen Bemessungslichtstrom von 4840 lm in Lichtfarbe 840, Lichtstrom einstellbar: in Stufen. Die hohe LED-Lebensdauer ermöglicht einen langen Einsatz bei gleichbleibender Beleuchtungsgüte. Hohe Lichtqualität durch eine Farbortoleranz von < 3 SDCM. Gehäuse aus Stahl, weiß, Schutzart IP40. Direkte Decken- oder Wandmontage ohne weiteres Zubehör. Mit elektronischem Betriebsgerät xFlex. Austausch durch Fachkraft möglich. Nennspannung 220 - 240 V AC 50 - 60 Hz. Artikelnummer: 0420796 Artikelbezeichnung: RUFO 490/6000-840 Z-RF Produktkategorie: Decken- und Wandleuchte Einsatzbereich: Bildung Leuchtenform: rund Maß H: 95 mm Maß D: 460 mm Montageart: Anbau Farbe: weiß Schutzart: IP40 Stoßfestigkeitsgrad: IK07 Glühdrahtprüfung: 650 °C Einbau in isolierte Decke möglich: Nein Werkstoff des Gehäuses: Stahl Werkstoff der Abdeckung: PMMA opal Art der Steuerung: xFlex Nennspannung: 220 - 240 V Frequenz: 50 - 60 Hz Spannungsart: AC Bemessungsleistung: 39,0 W Lichtlenker: Abdeckung satiniert Lichtaustritt: direkt Lichtverteilung: symmetrisch Ausstrahlungscharakteristik (ETIM): extrem breitstrahlend UGR-Klasse: ≤ 25 Bemessungslichtstrom: 4840 lm Lichtstrom einstellbar: in Stufen Leuchteneffizienz: 124,1 lm/W Leuchtmittel: LED-M Inklusive Leuchtmittel: Ja Farbwiedergabeindex Ra: ≥ 80 Farbtemperatur: 4000 K Lichtfarbe: 840 Farbortoleranz (SDCM): < 3 SDCM Bemessungslebensdauer L80B50 (tq = 25 °C): 50000 h Energieeffizienzklasse Leuchtmittel: D

xFlex

Pos	I	Φ	P
0	699 mA	3460 lm	28 W
1	734 mA	3630 lm	29 W
2	770 mA	3790 lm	31 W
3	808 mA	3970 lm	32 W
4	828 mA	4060 lm	33 W
5	868 mA	4240 lm	35 W
6	911 mA	4430 lm	36 W
7	933 mA	4530 lm	37 W
8	978 mA	4740 lm	39 W
9	1002 mA	4840 lm	40 W

Die Lichtströme sind über die verschiedenen Stufen des xFlex einstellbar. Hinweis: Die Werte im Bereich „Technische Daten“ beziehen sich auf die Werkseinstellung. Die Werkseinstellung ist durch **Fettdruck** hervorgehoben. Die Ta-Werte der xFlex-Tabelle gelten nicht für Notlichtvarianten.