

# PRODUKTDATENBLATT

## LN SF IP44 600 P 18W 830 WT

LINEAR SURFACE IP44 | Robuste IP44-Leuchten mit direkter Lichtemission und integriertem Treiber für Oberflächen-Anwendungen, bis zu 137 lm/W

### Anwendungsgebiete

- Effizienter Ersatz für traditionelle T8- und T5-Lichtleisten
- Öffentliche Gebäude
- Allgemeinbeleuchtung
- Bibliotheken, Schulen



### Produktvorteile

- Geringer Wartungsaufwand und niedrige Betriebskosten
- Schutz vor Abfallen der Abdeckung, Diebstahl und Vandalismus durch Sicherheitsschrauben
- Kabeleinführung an der Rückseite der Leuchte und an den Endkappen für einen einfachen elektrischen Anschluss
- Einfache und schnelle Installation
- Flimmerarmes Licht dank speziellem elektronischen Vorschaltgerät
- 5 Jahre Garantie

### Produkteigenschaften

- Anbauleuchte mit direkter Lichtemission
- Schutzart: IP44
- Stoßfestigkeit: IK08
- Verfügbar in 3 verschiedenen Längen: 600 mm, 1200 mm and 1500 mm
- Hohe Lichtausbeute: bis zu 137 lm/W
- Durchverdrahtungskabel bereits installiert



- Lebensdauer (L80/B10): 70.000 h (bei 25 °C)
- Weiß lackiertes Stahlgehäuse (ähnlich RAL: 9003)
- Diffusormaterial: UV-stabiles Polycarbonat
- Endkappen (aus Polycarbonat) mit dem Gehäuse verschraubt

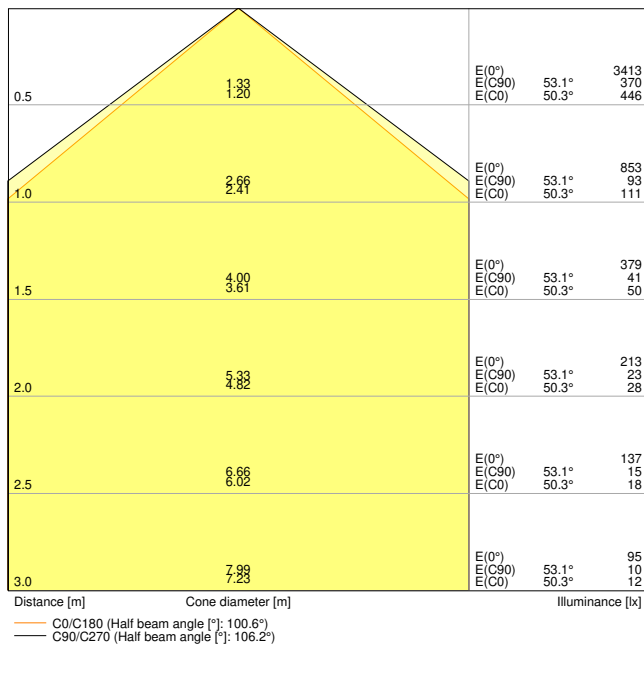
## TECHNISCHE DATEN

### Elektrische Daten

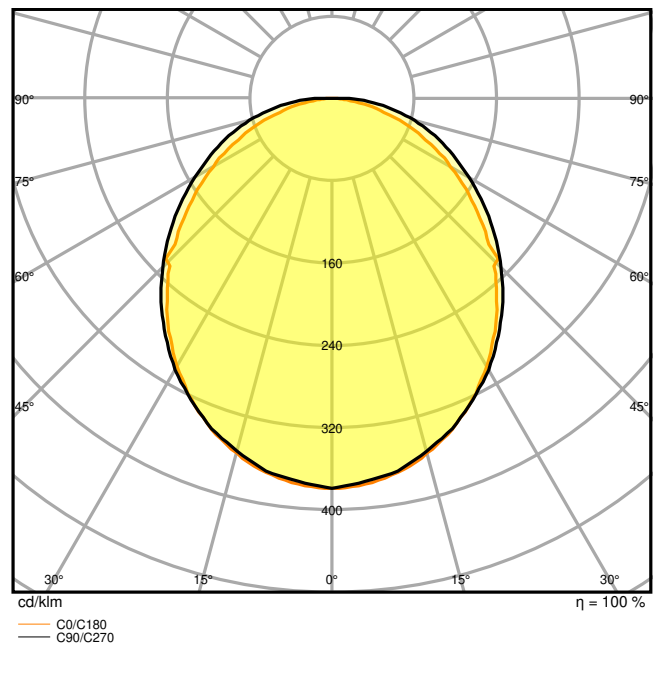
Nennleistung	18,00 W
Nennspannung	220...240 V
Netzfrequenz	50...60 Hz
Nennstrom	90,000 mA
Einschaltstrom	11 A
Einschaltstromdauer $T_{h50}$	100 $\mu$ s
Max. Anzahl der Leuchten Leitungsschutzschalter B16	49
Max. Anz. Leucht. an Sicherungsaut. C10 A	30
Max. Anzahl der Leuchten Leitungsschutzschalter C16	49
Netzleistungsfaktor $\lambda$	> 0,90
Oberschwingungsgehalt	< 20 %
Schutzklasse	I
Betriebsart	Integrierter LED-Treiber

### Photometrische Daten

Lichtstrom	2250 lm
Lichtausbeute	125 lm/W
Farbtemperatur	3000 K
Lichtfarbe (Bezeichnung)	Warm weiß
Farbwiedergabeindex Ra	> 80
Standardabweichung des Farbabgleichs	< 3 sdc <sub>m</sub>
Flimmerarm	Ja
Flimmer-Messgröße (Pst LM)	< 1
Messgröße für Stroboskop-Effekte (SVM)	< 0.4
Photobiologische Risikogruppe gemäß EN62778	RG0
Ausstrahlungswinkel	110 °



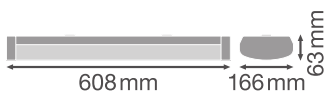
LDC typ cone



LDC typ polar

### Maße & Gewicht

Länge	608,00 mm
Breite	166,00 mm
Höhe	63,00 mm
Produktgewicht	1400,00 g



### Materialien & Farben

Produktfarbe	Weiß
Gehäusefarbe	Weiß
Gehäusematerial	Stahl
Material Abdeckung	Polycarbonat (PC)
Material der lichtemittierenden Fläche	Polycarbonat (PC)
Glühdrahtprüfung nach IEC 60695-2-12	650 °C
Quecksilbergehalt der Lampe	0.0 mg

### Anwendung & Installation

Umgebungstemperaturbereich	-20...+40 °C
Lagertemperaturbereich	-40...+80 °C
Anschlussart	Schraubenloser Anschluss, 3-polig
Schutzart	IP44
Schutzklasse IK (Stoßfestigkeitsgrad)	IK08
Dimmbar	Nein
Montageart	Anbau
Montageort	Wand / Decke
Anwendungsumgebung	Innenanwendungen
Justierbar	Nein
LED-Modul austauschbar	Nicht austauschbar
Mit Leuchtmittel	Ja

### Lebensdauer

Lebensdauer L70/B50 bei 25 °C	70000 h <sup>1)</sup>
Lebensdauer L80/B10 bei 25 °C	70000 h <sup>1)</sup>
Lebensdauer L90/B10 bei 25 °C	51000 h
Anzahl der Schaltzyklen	100000

<sup>1)</sup> t[h]: L70 / B50 @ 25 °C (Ta), t[h]: L80 / B10 @ 25 °C (Ta), t[h]: L90 / B10 @ 25 °C (Ta)

### Vorschaltgerät

Ausgangsstrom	440 mA
EVG - Ausgangs-Rippelstrom	< 10 %

### Zertifikate & Standards

Normen	CE / CB / ENEC / TÜV SÜD / UKCA / EAC
Leuchte mit begrenzter Oberflächentemperatur "D-Zeichen"	Ja

Ballwurfsicher

Nein

## TECHNISCHE AUSSTATTUNG

- Ausgestattet mit Durchverdrahtungs-Kabeln und Steckern
- Inklusive werkzeugloser Kabelzugentlastungen

## DOWNLOADS

### Dokumente und Zertifikate



User instruction



Addon Technical Information



Packaging insert



Declarations Of Conformity UKCA



Certificates

### Fotometrische und lichttechnische Planungsdateien



IES file (IES)



LDT file (Eulumdat)



ULD file (DIALux)



ROLF file (RELUX)



UGR file (UGR table)



LDC typ cone



LDC typ polar

### CAD/BIM Dateien



BIM\_Revit\_3D

CAD/BIM Dateien



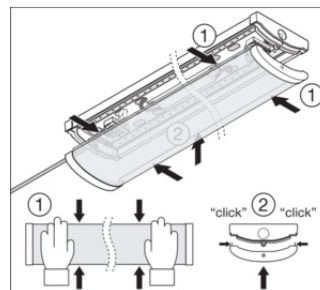
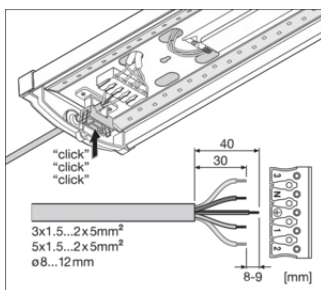
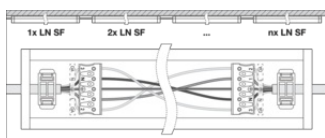
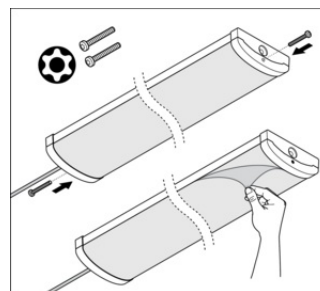
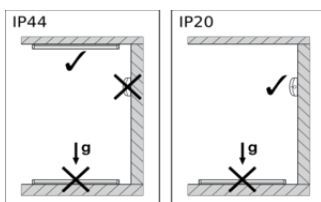
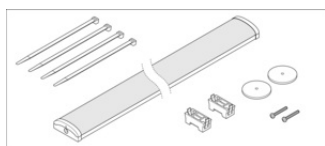
CAD\_STEP\_3D

VERPACKUNGSMITTEL

EAN	Verpackungseinheit (Stück pro Einheit)	Abmessungen (Länge x Breite x Höhe)	Bruttogewicht	Volumen
4058075733152	Faltschachtel 1	621 mm x 172 mm x 70 mm	1850.00 g	7.48 dm <sup>3</sup>
4058075733169	Versandschachtel 4	635 mm x 302 mm x 200 mm	8020.00 g	38.35 dm <sup>3</sup>

Die genannten Produktnummern beschreiben die kleinste bestellbare Mengeneinheit. Eine Versandeinheit kann mehrere Einzelprodukte beinhalten. Als Bestellmenge verwenden Sie bitte das Ein- oder Mehrfache einer Versandeinheit.

WEITERE KATALOGINFORMATIONEN



Referenzen / Verweise

- Zur Garantie siehe [www.ledvance.de/garantie](http://www.ledvance.de/garantie)

Haftungsausschluss

Änderungen und Irrtümer vorbehalten. Vergewissern Sie sich, dass Sie immer den neuesten Stand verwenden.