

PRODUKTDATENBLATT

LB FLEX BP DALI 1500 P 105W 840 W

LOW BAY FLEX BALL PROOF | Ballwurfsichere Low-bay-Leuchten mit attraktivem linearen Design, bis zu 155 lm/W



PERFOR-
MANCE
CLASS

Anwendungsgebiete

- Sporthallen
- Indoor-Sportanlagen

Produktvorteile

- Ballwurfsichere Leuchte mit erhöhter physikalischer Robustheit (gemäß DIN 18032-3 und DIN 57710-13)
- Wirtschaftlich dank hoher Leuchten-Lichtausbeute bis zu 155 lm/W
- Einfache und schnelle Installation dank einer Anschlußbox mit 5- und 7-poliger, werkzeugloser Anschlußklemme
- Modernes und robustes Design
- 5 Jahre Garantie

Produkteigenschaften

- Ballwurfsichere Low-bay-Leuchten für Montagehöhen bis zu ~10 m in 4000 K
- Durchverdrahtungskabel bereits installiert
- Lange Lebensdauer (L80/B10): bis zu 100.000 h
- Hohe Farbkonsistenz: ≤ 3 SDCM



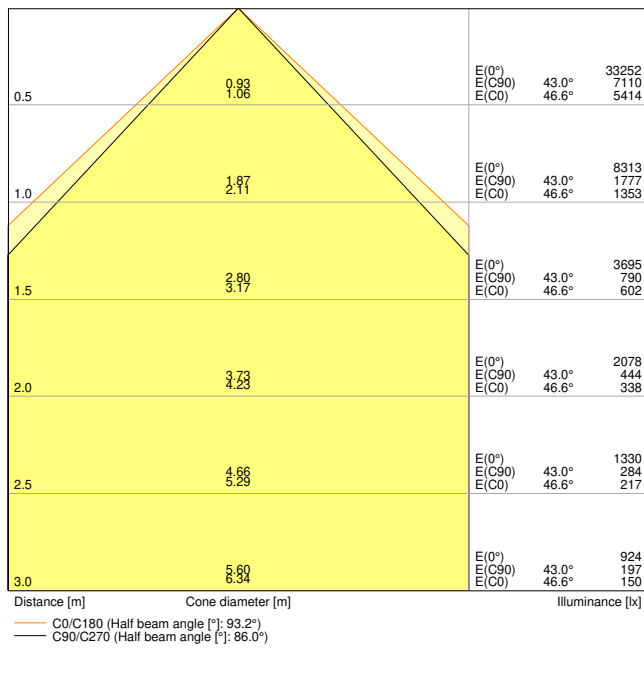
TECHNISCHE DATEN

Elektrische Daten

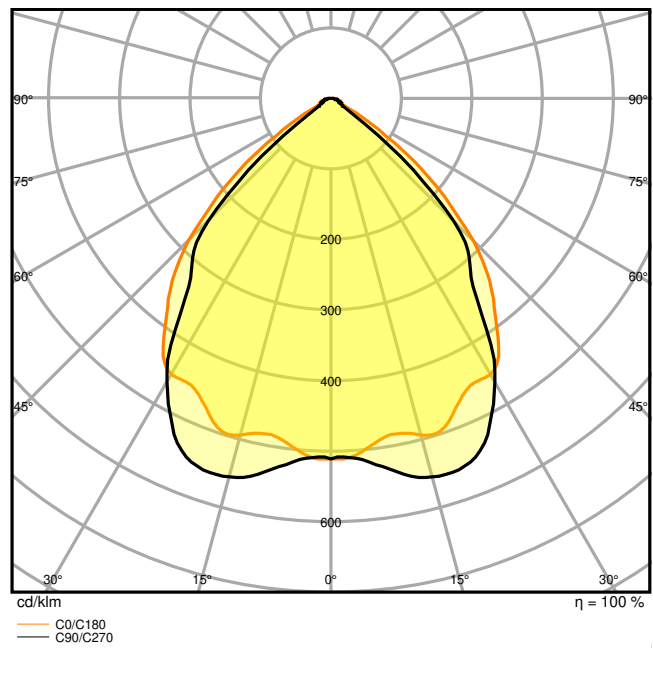
Nennleistung	105 W
Nennspannung	220...240 V
Netzfrequenz	0/50/60 Hz
Nennstrom	450 mA
Einschaltstrom	17.3 A
Einschaltstromdauer T_{h50}	164 μ s
Max. Anzahl der Leuchten Leitungsschutzschalter B16	27
Max. Anz. Leucht. an Sicherungsaut. C10 A	17
Max. Anzahl der Leuchten Leitungsschutzschalter C16	28
Netzleistungsfaktor λ	$\geq 0,90$
Oberschwingungsgehalt	$\leq 20 \%$
Schutzklasse	I
Betriebsart	ELEKTRONISCHES STEUERGERÄT (EVG)

Photometrische Daten

Lichtstrom	16275 lm
Lichtausbeute	155 lm/W
Farbtemperatur	4000 K
Lichtfarbe (Bezeichnung)	Kalt weiß
Farbwiedergabeindex Ra	≥ 80
Standardabweichung des Farbabgleichs	< 3 sdc _m
Flimmerarm	Ja
Photobiologische Risikogruppe gemäß EN62778	RG1
Photobiologische Risikogruppe gemäß EN62471	RG1
Ausstrahlungswinkel	90 °



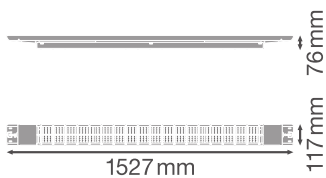
LDC typ cone



LDC typ polar

Maße & Gewicht

Länge	1527 mm
Breite	117,00 mm
Höhe	76,00 mm
Produktgewicht	5760,00 g



Materialien & Farben

Produktfarbe	Weiß
Gehäusefarbe	Weiß
Gehäusematerial	Stahl
Material Abdeckung	Polycarbonat (PC)
Material der lichtemittierenden Fläche	Polycarbonat (PC)
Glühdrahtprüfung nach IEC 60695-2-12	650 °C
Quecksilbergehalt der Lampe	0.0 mg

Anwendung & Installation

Umgebungstemperaturbereich	-25...+50 °C
Lagertemperaturbereich	-40...+80 °C
Anschlussart	Schraubenloser Anschluss
Schutzart	IP23
Schutzklasse IK (Stoßfestigkeitsgrad)	IK08
Dimmbar	Ja
Art der Dimmung	DALI2
Montageart	Oberfläche Abgehängt
Montageort	Decke
Anwendungsumgebung	Innenanwendungen
Justierbar	Nein
LED-Modul austauschbar	Nicht austauschbar
Mit Leuchtmittel	Ja

Lebensdauer

Lebensdauer L70/B50 bei 25 °C	100000 h ¹⁾
Lebensdauer L80/B10 bei 25 °C	100000 h ¹⁾
Lebensdauer L90/B10 bei 25 °C	82000 h
Anzahl der Schaltzyklen	50000

¹⁾ t[h]: L70 / B50 @ 25 °C (Ta), t[h]: L80 / B10 @ 25 °C (Ta), t[h]: L90 / B10 @ 25 °C (Ta)

Vorschaltgerät

Ausgangsstrom	460 mA
EVG - Ausgangs-Rippelstrom	< 10 %
Empfohlenes Vorschaltgerät	TRIDONIC/LCA 50W 100-400mA one4all Ip PRE

Notbeleuchtung







Leistung im Notbetrieb	18.9 W
Lichtstrom im Notbetrieb	2662 lm

Zertifikate & Standards

Normen	CE / CB / ENEC / TÜV SÜD / EAC / UKCA
Leuchte mit begrenzter Oberflächentemperatur "D-Zeichen"	Nein
Ballwurfsicher	Ja

DOWNLOADS

Dokumente und Zertifikate

	User instruction
	Addon Technical Information
	Packaging insert
	Declarations Of Conformity CE
	Declarations Of Conformity UKCA
	Certificates

Fotometrische und lichttechnische Planungsdateien

	IES file (IES)
	LDT file (Eulumdat)
	ULD file (DIALux)
	ROLF file (RELUX)
	UGR file (UGR table)
	LDC typ cone
	LDC typ polar

CAD/BIM Dateien



BIM_Revit_3D



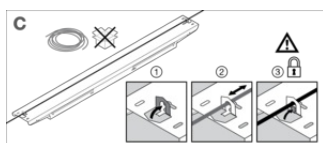
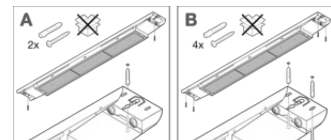
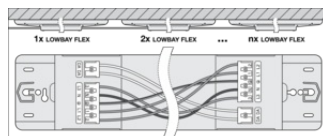
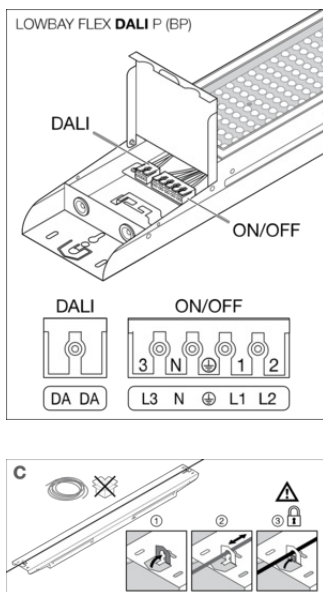
CAD_STEP_3D

VERPACKUNGSMITTEL

EAN	Verpackungseinheit (Stück pro Einheit)	Abmessungen (Länge x Breite x Höhe)	Bruttogewicht	Volumen
4058075676381	Faltschachtel 1	106 mm x 1,572 mm x 154 mm	6193.00 g	25.66 dm ³
4058075676398	Versandschachtel 3	1,602 mm x 488 mm x 143 mm	21017.00 g	111.79 dm ³

Die genannten Produktnummern beschreiben die kleinste bestellbare Mengeneinheit. Eine Versandeinheit kann mehrere Einzelprodukte beinhalten. Als Bestellmenge verwenden Sie bitte das Ein- oder Mehrfache einer Versandeinheit.

WEITERE KATALOGINFORMATIONEN



Referenzen / Verweise

- Zur Garantie siehe www.ledvance.de/garantie

Haftungsausschluss

Änderungen und Irrtümer vorbehalten. Vergewissern Sie sich, dass Sie immer den neuesten Stand verwenden.