

Dane produktowe

Numer elementu 92.052.9658.1

Device connector GST1815F S2 R V SW



Numer elementu	92.052.9658.1
EAN	4015573399754
Jednostka opakowania	100 Sztuka(i)

Certyfikaty/zatwierdzenia



Dane techniczne

Ogólne

Pr#d znamionowy	20 A
Napi#cie znamionowe	250 V / 400 V
Stopie# zanieczyszczenia	2
Kodowanie mechaniczne	Code 1
Znamionowe napi#cie udarowe	4 kV
Blokada	z samoryglowaniem (odblokowanie narz#dziem)
Kolor kodowania/ modu# styków	Czarny
Pola opisowe	3, N, PE, 2, 1

Dane techniczne

Przekrój po##cze# dla drutu	2,5 mm ²
Przekrój dla drutu 2	0,5 mm ²
Po##czenie-przekrój dla linki max.	1,5 mm ²
Przekrój dla linka 2	0,5 mm ²
Element ko#cz#cy na pole	2
Odizolowanie przewodu	9 mm

Wykonanie

Wykonanie	Wtyk
Typ po##czenia	po#aczenie dociskane
K#t wtyku	Bezpo#redio
Stopie# ochrony (IP)	IP20
Uwaga do rodzaju po##czenia	Fine stranded and stranded conductors require cable end sleeve
Grugo## obudowy (urz#dzenia elektryczne) 2	0,5 mm
Grugo## obudowy (urz#dzenia elektryczne)	1,5 mm
Element wbudowany	Wpinane

Materia#

Materia# obudowy	Poliamid
Bezhalogenowy	Tak
Materia# kontaktów	CuZn

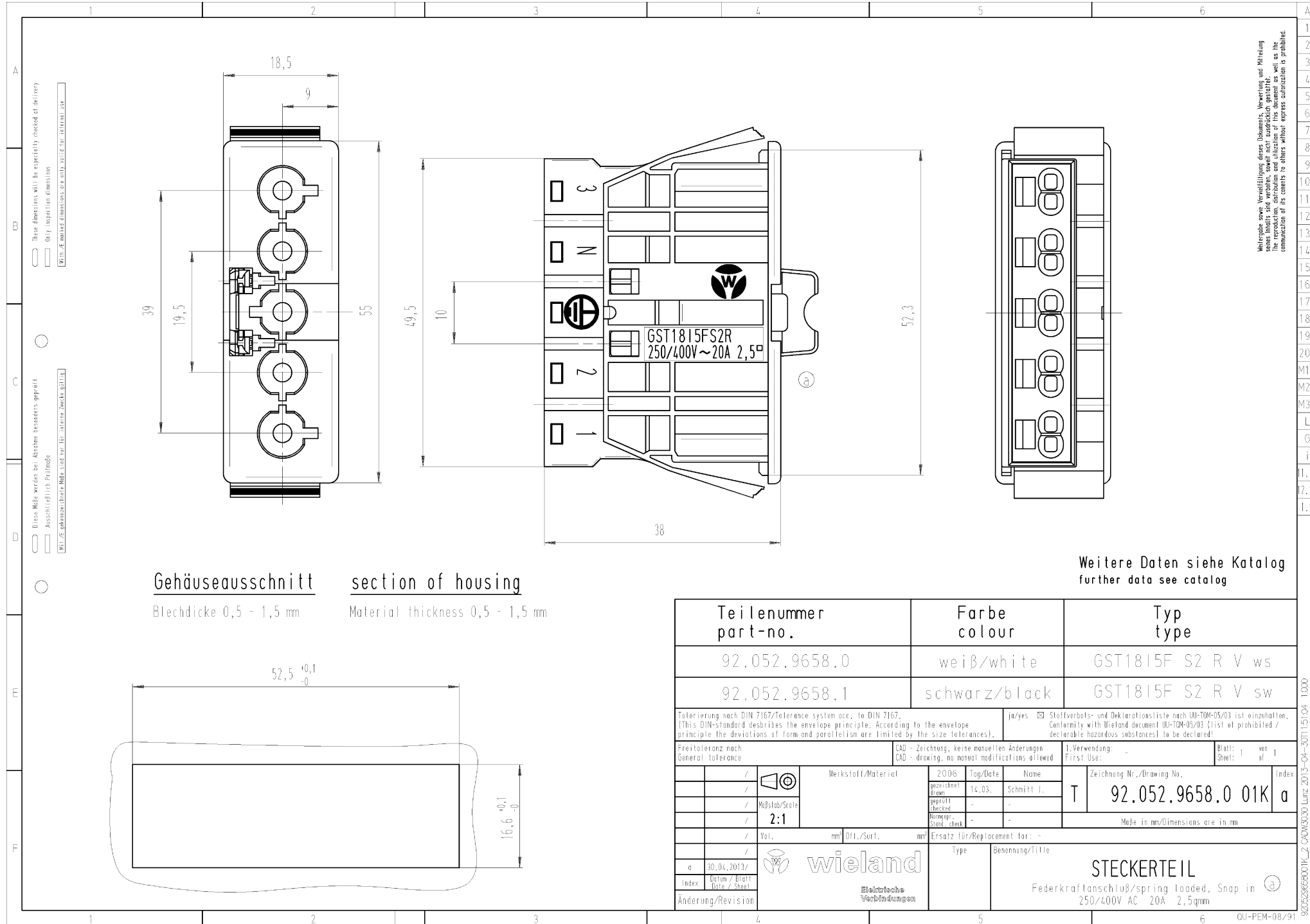
Obciążenie połączkowe	0,099 kWh
Ciepota pracy dla metru izolacyjnego	100 °C
Wykończenie powierzchni	ocynowane

Wymiary

Długość	38 mm
Szerokość	52,3 mm
Wysokość	18,5 mm

Akcesoria

Numer elementu	Typ	Opis
05.595.1453.0	rygiel (G)ST18V SW	
05.595.1453.2	rygiel (G)ST18V WS	
05.564.5353.0	Przykrywka GST18I3/4/5 SW	
05.564.5353.2	Przykrywka GST18I3/4/5 WS	
05.566.9253.0	Przykrywka GST18I5 BUCHSEN	
07.425.8953.0	Przykrywka GST18I5 WS	



Gehäuseausschnitt

section of housing

Blechdicke 0,5 - 1,5 mm

Material thickness 0,5 - 1,5 mm

Weitere Daten siehe Katalog
further data see catalog

Teilenummer part-no.		Farbe colour		Typ type	
92.052.9658.0		weiß/white		GST1815F S2 R V ws	
92.052.9658.1		schwarz/black		GST1815F S2 R V sw	
Tolerierung nach DIN 7167/Tolerance system acc. to DIN 7167. (This DIN-standard describes the envelope principle. According to the envelope principle the deviations of form and parallelism are limited by the size tolerances).				ja/yes <input checked="" type="checkbox"/> Stoffverbots- und Deklarationsliste nach UL-TOM-05/03 ist einzuhalten. Conformity with Wieland document UL-TOM-05/03 (List of prohibited / declarable hazardous substances) to be declared!	
Freitoleranz nach General tolerance		CAD - Zeichnung, keine manuellen Änderungen CAD - drawing, no manual modifications allowed		1. Verwendung: First Use: -	
/		Werkstoff/Material		Blatt: 1 von Sheet: 1 of 1	
/		2006		Zeichnung Nr./Drawing No.	
/		Tag/Date		Index	
/		14.03.		T 92.052.9658.0 01K a	
/		Maßstab/Scale		Maße in mm/Dimensions are in mm	
/		2:1			
/		Vol. mm		Ersatz für/Replacement for: -	
/		Off./Sort.		Type	
/		mm		Benennung/Title	
a		30.06.2013/		STECKERTEIL	
Index		Datum / Blatt Date / Sheet		Federkraftanschluß/spring loaded, Snap in	
Änderung/Revision		wieland		250/400V AC 20A 2,5qmm	
		Elektrische Verbindungen			

Weitergabe sowie Vervielfältigung dieses Dokuments, Verwertung und Mitteilung
 seiner Inhalte sind verboten, soweit nicht ausdrücklich gestattet.
 Die Reproduktion, Verbreitung und Vervielfältigung dieses Dokuments ist
 ohne schriftliche Genehmigung der Wieland-Werke AG.

9202965801K_2_00003030 Lutz 2013-04-30T11:51:04 1:000