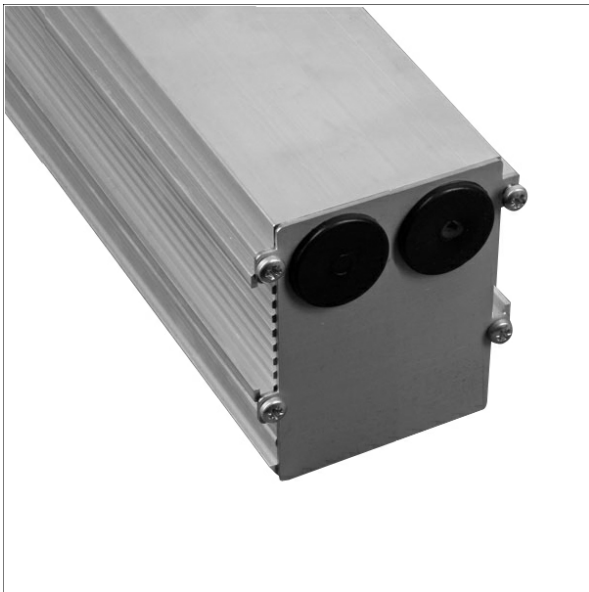


LK-Z 045.005.2 BT/...



Beschreibung

- Betoneinbaugehäuse aus Aluminium für Sichtbeton und Beton mit Putz
- Enddeckel, Zentrier- und Befestigungszubehör inklusive
- Schraubmontage von Betoneinbaugehäuse auf Schalung

Hinweise

Erforderlicher Platzbedarf für Montage von Betoneinbaugehäuse auf Schalung umlaufend 20 mm. Die thermische Längenausdehnung des Aluminiumprofils beträgt bei $dT = 10$ Kelvin 0.3 mm pro Meter.

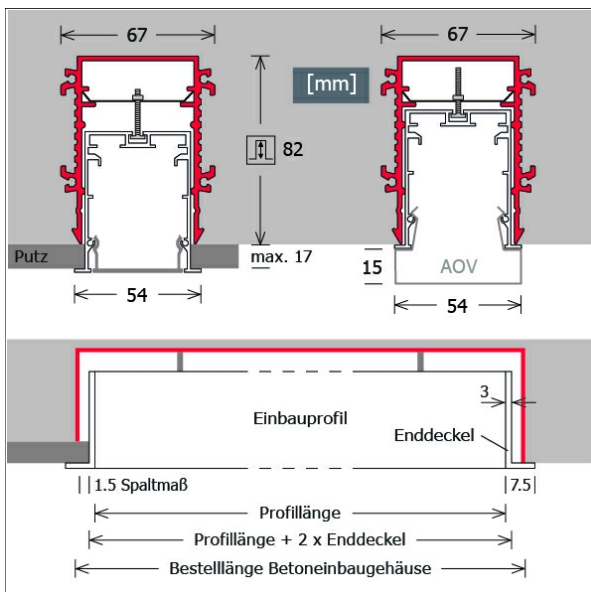
Abmessungen / Gewichte

Breite	67 mm
Höhe	82 mm
Einbautiefe	82 mm
Nettogewicht	1.99 kg
Bruttogewicht	2.01 kg

Sondermaße

Bestell-Länge Betoneinbaugehäuse = Länge Leerprofil + (2 x 3 mm Enddeckelstärke) + (2 x 1.5 mm Spaltmaß) = Länge Leerprofil + 9 mm

Farbe	Artikelnummer	EAN
	652575	4043544612533



Lichtsysteme · Zubehör Lichtkanal 045



LK-Z 045.005.2 BT/...

Zubehör



LK-Z045.005.20
Verbinder-Set für Betoneinbaugehäuse

LK-Z 045.005.2 BT/...

Lichteinsätze



Bezeichnung	Beschreibung
LK-P 045.005.2 AOB/...	
LK-P 045.005.2 AOB/...	
LK-P 045.005.2 APB/...	

Bezeichnung	Beschreibung
LK-P 045.005.2 APB/...	
LK-P 045.005.2 OAG/...	
LK-P 045.005.2 OAG/...	