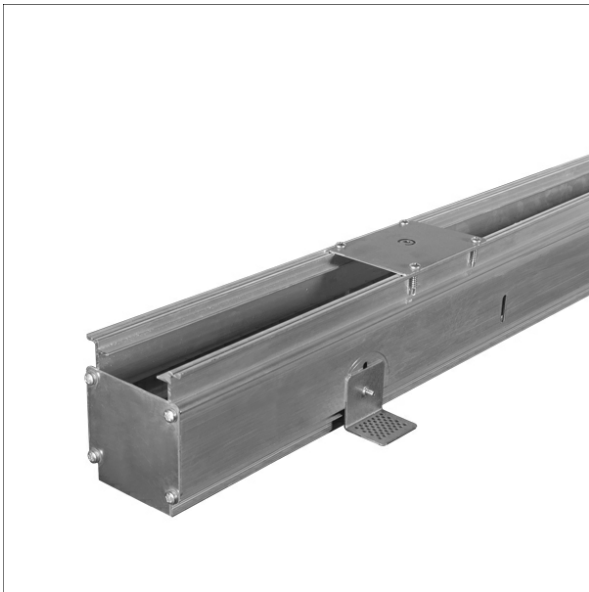


LK-Z 045.003.00 TRI/...



Beschreibung

- Einbaurahmen Trimless für Gipskarton (nach Maß)
- für deckenbündigen Einbau mit Schattenfuge
- Einbaurahmen aus Aluminium mit Höhenausgleich und Anputzrand
- Montagezubehör inklusive
- Montage mit Trockenbauschrauben

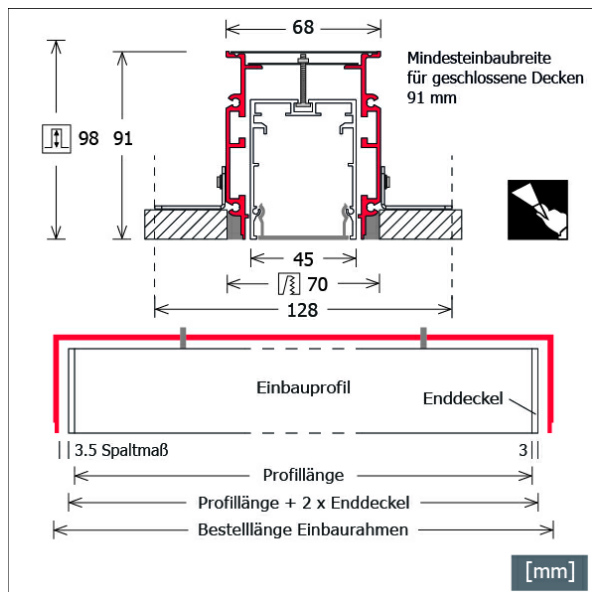
Hinweise

Erforderlicher Platzbedarf stirnseitig jeweils 10 mm. Die thermische Längenausdehnung des Aluminiumprofils beträgt bei $dT = 10$ Kelvin 0.3 mm pro Meter. Spachtelbereich an Einbaurahmen und Decke mit Haftgrund vorbehandeln.

Abmessungen / Gewichte

Breite	68 mm
Höhe	91 mm
Deckenstärke	12.5 - 28.0 mm
Nettogewicht	1.63 kg
Bruttogewicht	1.73 kg

Farbe	Artikelnummer	EAN
	652565	4043544612434



Lichtsysteme · Zubehör Lichtkanal 045



LK-Z 045.003.00 TRI/...

Zubehör



LK-Z045.003.90 TRI
Einbaurahmen Trimless 90°-Ecke für Gipskarton

LK-Z 045.003.00 TRI/...

Lichteinsätze



Bezeichnung	Beschreibung
LK-P 045.003 AOB/...	
LK-P 045.003 AOB/...	
LK-P 045.003 APB/...	

Bezeichnung	Beschreibung
LK-P 045.003 APB/...	
LK-P 045.003 OAG/...	
LK-P 045.003 OAG/...	