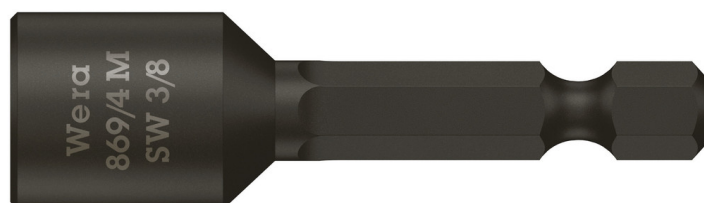


Steckschlüsseinsätze



EAN:	4013288101181	Abmessung:	50x14x14 mm
Teilenr:	05060431001	Gewicht:	26 g
Artikel-Nr:	869/4 M	Ursprungsland:	CZ
		Zolltarifnr.:	82042000

- Steckschlüsseinsatz für Außensechskantschrauben
- Mit 1/4" Sechskant-Antrieb
- Mit starkem Dauermagnet
- Zöllig

Zölliger Steckschlüsseinsatz für Außensechskantschrauben. Mit starkem Dauermagnet. 1/4"-Sechskant, passend für Halter nach DIN ISO 1173-F 6,3.

Weblink

https://products.wera.de/de/maschinenbetaetigte_werkzeuge_bits_steckschluesseleinsaetze_869_4_m.html

Wera - 869/4 M
05060431001 - 4013288101181

Wera Werkzeuge GmbH
Korzter Straße 21-25
D-42349 Wuppertal
Tel: +49 (0)2 02 / 40 45-0
E-Mail: info@wera.de

Steckschlüsseinsätze

Magnetisch



Steckschlüsseinsätze in
magnetischer Ausführung zum
leichteren Ansetzen der
Schrauben.

Weblink





https://products.wera.de/de/maschinenbetaetigte_werkzeuge_bits_steckschluesseleinsaetze_869_4_m.html

Wera - 869/4 M
05060431001 - 4013288101181

Wera Werkzeuge GmbH
Korzter Straße 21-25
D-42349 Wuppertal
Tel: +49 (0)2 02 / 40 45-0
E-Mail: info@wera.de

Steckschlüsseinsätze

Weitere Varianten dieser Produktfamilie:

	 mm	 inch	 mm	 mm
05060420001	5,5		50,0	11,0
05060210001	5,5		65,0	11,0
05060421001	6,0		50,0	11,0
05060215001	6,0		65,0	11,0
05060422001	7,0		50,0	11,0
05060220001	7,0		65,0	11,0
05060423001	8,0		50,0	12,5
05060225001	8,0		65,0	12,5
05060424001	9,0		50,0	14,0
05060230001	9,0		65,0	14,0
05060425001	10,0		50,0	14,0
05060235001	10,0		65,0	14,0
05060426001	11,0		50,0	16,0
05060237001	11,0		65,0	16,0
05060427001	12,0		50,0	18,0
05060238001	12,0		65,0	17,0
05060428001	13,0		50,0	18,0
05060240001	13,0		65,0	19,0
05060429001		1/4"	50,0	11,0
05060255001		1/4"	65,0	11,0
05060430001		5/16	50,0	12,5
05060260001		5/16"	65,0	12,5
05060431001		3/8"	50,0	14,0
05060265001		3/8"	65,0	14,0
05060432001		7/16"	50,0	16,0

Weblink

https://products.wera.de/de/maschinenbetaetigte_werkzeuge_bits_steckschluesseleinsaetze_869_4_m.html

Wera - 869/4 M
05060431001 - 4013288101181

Wera Werkzeuge GmbH
Korzter Straße 21-25
D-42349 Wuppertal
Tel: +49 (0)2 02 / 40 45-0
E-Mail: info@wera.de