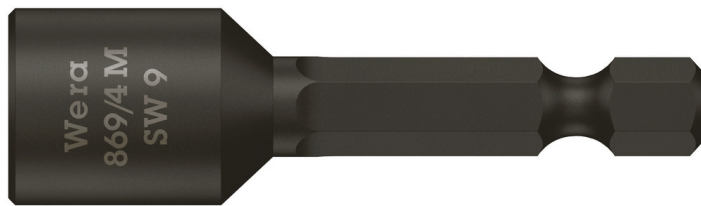


869/4 M Steckschlüsseinsätze, magnetisch, 9 x 50 mm

Steckschlüsseinsätze



EAN:	4013288101112	Abmessung:	50x14x14 mm
Teilenr:	05060424001	Gewicht:	26 g
Artikel-Nr:	869/4 M	Ursprungsland:	CZ
		Zolltarifnr.:	82042000

- Steckschlüsseinsatz für Außensechskantschrauben
- Mit 1/4" Sechskant-Antrieb
- Mit starkem Dauermagnet
- Metrisch

Metrischer Steckschlüsseinsatz für Außensechskantschrauben. Mit starkem Dauermagnet. 1/4"-Sechskant, passend für Halter nach DIN ISO 1173-F 6,3.

Weblink

https://products.wera.de/de/maschinenbetaetigte_werkzeuge_bits_steckschluesseleinsaetze_869_4_m.html

Wera - 869/4 M
05060424001 - 4013288101112

Wera Werkzeuge GmbH
Korzter Straße 21-25
D-42349 Wuppertal
Tel: +49 (0)2 02 / 40 45-0
E-Mail: info@wera.de

Steckschlüsseinsätze

Magnetisch



Steckschlüsseinsätze in magnetischer Ausführung zum leichteren Ansetzen der Schrauben.

Weblink





https://products.wera.de/de/maschinenbetaetigte_werkzeuge_bits_steckschluesseleinsaetze_869_4_m.html

Wera - 869/4 M
05060424001 - 4013288101112

Wera Werkzeuge GmbH
Korzter Straße 21-25
D-42349 Wuppertal
Tel: +49 (0)2 02 / 40 45-0
E-Mail: info@wera.de

Steckschlüsseinsätze

Weitere Varianten dieser Produktfamilie:

	 mm	 inch	 mm	 mm
05060420001	5,5		50,0	11,0
05060210001	5,5		65,0	11,0
05060421001	6,0		50,0	11,0
05060215001	6,0		65,0	11,0
05060422001	7,0		50,0	11,0
05060220001	7,0		65,0	11,0
05060423001	8,0		50,0	12,5
05060225001	8,0		65,0	12,5
05060424001	9,0		50,0	14,0
05060230001	9,0		65,0	14,0
05060425001	10,0		50,0	14,0
05060235001	10,0		65,0	14,0
05060426001	11,0		50,0	16,0
05060237001	11,0		65,0	16,0
05060427001	12,0		50,0	18,0
05060238001	12,0		65,0	17,0
05060428001	13,0		50,0	18,0
05060240001	13,0		65,0	19,0
05060429001		1/4"	50,0	11,0
05060255001		1/4"	65,0	11,0
05060430001		5/16	50,0	12,5
05060260001		5/16"	65,0	12,5
05060431001		3/8"	50,0	14,0
05060265001		3/8"	65,0	14,0
05060432001		7/16"	50,0	16,0

Weblink

https://products.wera.de/de/maschinenbetaetigte_werkzeuge_bits_steckschluesseleinsaetze_869_4_m.html

 Wera - 869/4 M
 05060424001 - 4013288101112

 Wera Werkzeuge GmbH
 Korzter Straße 21-25
 D-42349 Wuppertal
 Tel: +49 (0)2 02 / 40 45-0
 E-Mail: info@wera.de