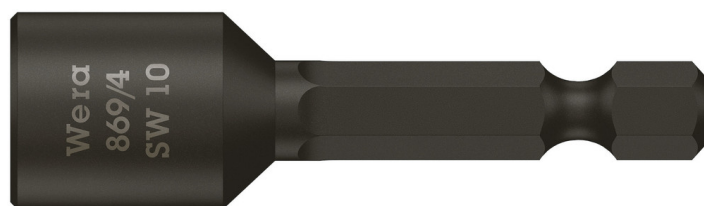


Steckschlüsseinsätze



EAN:	4013288016553	Abmessung:	65x11x11 mm
Teilenr:	05060274001	Gewicht:	27 g
Artikel-Nr:	869/4	Ursprungsland:	CZ
		Zolltarifnr.:	82042000

- Steckschlüsseinsatz für Außensechskantschrauben
- Mit 1/4" Sechskant-Antrieb
- Unmagnetische Ausführung
- Metrisch

Unmagnetische Ausführung. 1/4"-Sechskant, passend für Halter nach DIN ISO 1173-F 6,3.

Weblink

https://products.wera.de/de/maschinenbetaetigte_werkzeuge_bits_steckschluesseleinsaetze_869_4.html

Wera - 869/4
05060274001 - 4013288016553

Wera Werkzeuge GmbH
Korzter Straße 21-25
D-42349 Wuppertal
Tel: +49 (0)2 02 / 40 45-0
E-Mail: info@wera.de

Steckschlüsseinsätze

Unmagnetische Ausführung



Steckschlüsseinsätze in unmagnetischer Ausführung zur Verhinderung des ungewollten Anziehens von Metallspänen.





Weblink

https://products.wera.de/de/maschinenbetaetigte_werkzeuge_bits_steckschluesseleinsaetze_869_4.html

Wera - 869/4
05060274001 - 4013288016553

Steckschlüsseinsätze

Weitere Varianten dieser Produktfamilie:

	 mm	 inch	 mm	 mm
05060400001	5,5		50,0	11,0
05060272001	5,5		65,0	9,5
05060401001	6,0		50,0	11,0
05060274001	6,0		65,0	11,0
05060402001	7,0		50,0	11,0
05060276001	7,0		65,0	11,0
05060403001	8,0		50,0	12,5
05060278001	8,0		65,0	12,5
05060404001	9,0		50,0	14,0
05060280001	9,0		65,0	14,0
05060405001	10,0		50,0	14,0
05060282001	10,0		65,0	14,0
05060406001	11,0		50,0	16,0
05060281001	11,0		65,0	16,0
05060407001	12,0		50,0	18,0
05060283001	12,0		65,0	17,0
05060408001	13,0		50,0	18,0
05060284001	13,0		65,0	19,0
05060409001		1/4"	50,0	11,0
05060286001		1/4"	65,0	11,0
05060410001		5/16"	50,0	12,5
05060290001		5/16"	65,0	12,5
05060411001		3/8"	50,0	14,0
05060288001		3/8"	65,0	14,0
05060412001		7/16"	50,0	16,0

Weblink

https://products.wera.de/de/maschinenbetaetigte_werkzeuge_bits_steckschluesseleinsaetze_869_4.html

Wera - 869/4

05060274001 - 4013288016553

Wera Werkzeuge GmbH

Korzter Straße 21-25

D-42349 Wuppertal

Tel: +49 (0)2 02 / 40 45-0

E-Mail: info@wera.de