



PROset Pen

PROset Pen (22 170 290)



Installationsanleitung

Installation instructions

Manuel d'installation

Istruzioni per l'installazione

Manual de instalaci3n

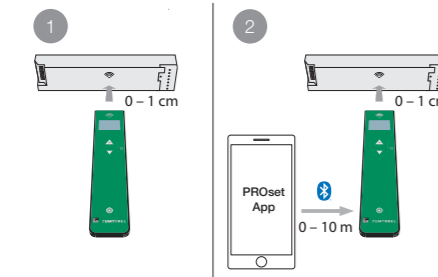
Installatiehandleiding

PROset Pen_IA_201201 ©

de

Einsatzbereich

- Gerät zur drahtlosen Inbetriebnahme (NFC-Technologie) von *EMpower PROset*.
- Gateway zwischen *EMpower PROset* und der *PROset App* zur drahtlosen Inbetriebnahme und Analyse (NFC-Technologie bzw. Bluetooth-Technologie) von *EMpower PROset* über die *PROset App*.



Technische Daten

Anschlüsse	Micro-USB-Buchse 2.0, Typ-B
Schnittstellen	NFC: ISO/IEC 14443-A BLE: Bluetooth 4.1 USB: USB 2.0 zum Laden
Datenübertragungsgeschwindigkeit	NFC: max. 106 kbit/s BLE: max. 1 Mbit/s USB: max. 480 Mbit/s
Frequenz	NFC: 13,56 MHz BLE: 2,4 GHz

Sendeleistung	NFC: 20 dBm BLE: 3 dBm
Schutzart	IP 30
Schutzklasse	Schutzklasse III
Gehäusematerial	WEVO Klebekompond L413
Abmessungen	30 x 143 x 15 (B x H x T, in mm)
Zulässige Umgebungstemperatur	im laufenden Betrieb: -10 – 40 °C beim Laden: 0 – 40 °C bei Lagerung: 25 °C bei 80 % Batteriekapazität
Zulässige relative Luftfeuchtigkeit	20 – 90 %, nicht kondensierend
Gewicht	ca. 80 g
Display	monochromes OLED-Display (0,95")
Batterie	LiPo Nennspannung: 3,7 V, typisch 950 mAh

Planungs- und Installationshinweise

- Reichweite NFC: max. 1 cm zwischen *PROset Pen* und *EMpower PROset*
- Reichweite Bluetooth (BLE): max. 10 m bei direkter Sichtverbindung; kann durch andere Bluetooth- oder WLAN-Geräte gestört werden
- Batterie des *PROset Pen*: wird über Micro-USB-Buchse am unteren Ende des *PROset Pen* geladen; Ladezeit: nach 2,5 h > 90 %; Laufzeit: ca. 10 h (im Standardbetrieb, ohne dass dabei der *PROset Pen* als Gateway verwendet wird)
- PROset App*: im *Google Play Store* oder *Apple App Store* herunterladen

en

Sicherheitshinweise

- Das Gerät darf nur für den festgelegten Einsatzbereich verwendet werden.
- Die geltenden Sicherheits- und Unfallverhütungsvorschriften sind zu beachten.
- Vor der ersten Inbetriebnahme des Geräts müssen die beiliegenden Anleitungen vollständig gelesen werden.
- Das Gerät darf nur durch den Hersteller repariert werden.
- Das Vergussmaterial an der Unterseite des Geräts löst sich in Alkohol oder Spirituosen auf.

Die Bluetooth®-Wortmarke und -Logos sind eingetragene Marken der Bluetooth SIG, Inc. und werden von der Zumtobel Group AG unter Lizenz verwendet. Die Zumtobel Lighting GmbH ist eine Tochtergesellschaft der Zumtobel Group AG.

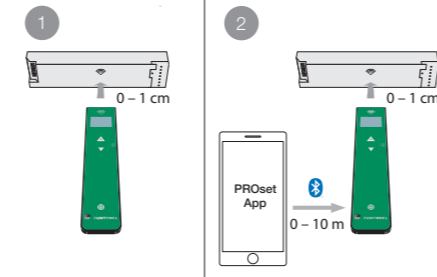
Zumtobel Lighting GmbH
Schweizer Strasse 30
6851 Dornbirn AUSTRIA
www.zumtobel.com



en

Application area

- Device for wireless commissioning (NFC technology) of the *EMpower PROset*.
- Gateway between the *EMpower PROset* and the *PROset App* for wireless commissioning and analysis (NFC technology or Bluetooth technology) of the *EMpower PROset* via the *PROset App*.



Technical data

Ports	Micro-USB 2.0, type B
Interfaces	NFC: ISO/IEC 14443-A BLE: Bluetooth 4.1 USB: USB 2.0 for charging
Speed of data transfer	NFC: max. 106 kbit/s BLE: max. 1 Mbit/s USB: max. 480 Mbit/s
Frequency	NFC: 13,56 MHz BLE: 2,4 GHz

Transmitting power	NFC: 20 dBm BLE: 3 dBm
Degree of protection	IP30
Protection class	Protection class III
Housing material	WEVO adhesive compound L413
Dimensions	30 x 143 x 15 (W x H x D, in mm)
Permissible ambient temperature	During operation: -10 – 40°C During charging: 0–40°C During storage: 25°C at 80% battery capacity
Permissible relative humidity	20–90%, non-condensing
Weight	Approx. 80 g
Display	Monochrome OLED display (0.95")
Battery	Lithium polymer Nominal voltage: 3.7 V, typically 950 mAh

System design and installation notes

- NFC range: max. 1 cm between *PROset Pen* and *EMpower PROset*
- Bluetooth (BLE) range: max. 10 m with direct line of sight; may be disrupted by other Bluetooth or Wi-Fi devices
- PROset Pen* battery: charged via Micro-USB port at the lower end of the *PROset Pen*; charging time: > 90% after 2.5 h; runtime: approx. 10 h (in standard operation without using the *PROset Pen* as a gateway)
- PROset App*: download from the *Google Play Store* or *Apple App Store*

en

Safety instructions

- The device may only be used for the application area specified.
- Relevant health and safety regulations must be observed.
- The supplied instructions must be read in their entirety before the device is commissioned for the first time.
- The device must only be repaired by the manufacturer.
- The casting compound material on the underside of the device will degrade if it comes into contact with alcohol or spirits.

The Bluetooth® word mark and logos are registered trademarks owned by the Bluetooth SIG, Inc. and any use of such marks by Zumtobel Group AG is under license. Zumtobel Lighting GmbH is a subsidiary of Zumtobel Group AG.

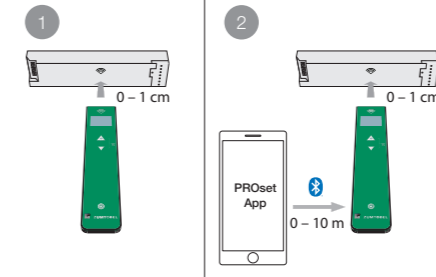
Zumtobel Lighting GmbH
Schweizer Strasse 30
6851 Dornbirn AUSTRIA
www.zumtobel.com



fr

Domaine d'application

- Appareil destiné à la mise en service sans fil (technologie NFC) du *EMpower PROset*.
- Passerelle entre l'*EMpower PROset* et la *PROset App* pour la mise en service et l'analyse sans fil (technologie NFC ou technologie Bluetooth) de l'*EMpower PROset* via la *PROset App*.



Données techniques

Ports	Connecteur femelle micro-USB 2.0, type B
Interfaces	NFC : ISO/CEI 14443-A BLE : Bluetooth 4.1 USB : USB 2.0 pour le chargement
Vitesse de transmission des données	NFC : max. 106 kbps BLE : max. 1 Mbps USB : max. 480 Mbps
Fréquence	NFC : 13,56 MHz BLE : 2,4 GHz

Puissance d'émission	NFC : 20 dBm BLE : 3 dBm
Indice de protection	IP 30
Classe de protection	Classe de protection III
Matériau du boîtier	Adhésif thermofusible WEVO L413
Dimensions	30 x 143 x 15 (L x H x P, en mm)
Température ambiante admissible	Lors du fonctionnement : -10 – 40 °C Lors du chargement : 0 – 40 °C Lors du stockage : 25 °C à une capacité de la batterie de 80 %
Humidité relative de l'air admissible	20 – 90 %, non condensée
Poids	Env. 80 g
Écran	Écran OLED monochrome (0,95")
Batterie	LiPo Tension nominale : 3,7 V, 950 mAh typique

Consignes de configuration et d'installation

- Portée NFC : max. 1 cm entre le *PROset Pen* et l'*EMpower PROset*
- Portée Bluetooth (BLE) : max. 10 m en liaison directe ; peut être perturbée par d'autres appareils Bluetooth ou Wi-Fi
- Batterie du *PROset Pen* : chargée via le connecteur femelle micro-USB à la base du *PROset Pen* ; temps de charge : après 2,5 h > 90 % ; durée de service : env. 10 h (en fonctionnement normal et à condition que le *PROset Pen* ne soit pas utilisé comme passerelle)
- PROset App* : à télécharger depuis le *Google Play Store* ou l'*Apple App Store*

en

Consignes de sécurité

- L'appareil ne peut être utilisé que dans le domaine d'application auquel il est destiné.
- Respecter les directives de sécurité et de prévention des accidents en vigueur.
- Avant la première mise en service de l'appareil, les manuels qui l'accompagnent doivent être entièrement lus.
- L'appareil ne doit être réparé que par le fabricant.
- Le matériau d'enrobage sur la partie inférieure de l'appareil se dissout dans l'alcool.

Le nom de marque et les logos Bluetooth® sont des marques déposées de Bluetooth SIG, Inc. et sont utilisés sous licence par Zumtobel Group AG. Zumtobel Lighting GmbH est une filiale de Zumtobel Group AG.

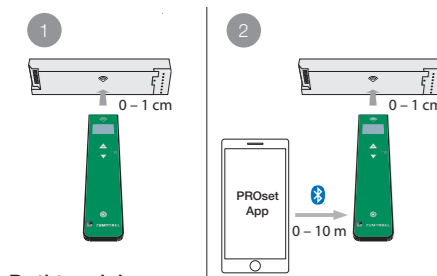
Zumtobel Lighting GmbH
Schweizer Strasse 30
6851 Dornbirn AUSTRIA
www.zumtobel.com



it

Campo d'impiego

- Apparecchio per l'avviamento wireless (tecnologia NFC) di *EMpower PROset*.
- Gateway tra *EMpower PROset* e *PROset App* per l'avviamento e l'analisi wireless (tecnologia NFC o Bluetooth) di *EMpower PROset* mediante *PROset App*.



Dati tecnici

Porte	Connettore Micro-USB 2.0, tipo B
Interfacce	NFC: ISO/IEC 14443-A BLE: Bluetooth 4.1 USB: USB 2.0 per la ricarica
Velocità di trasmissione dei dati	NFC: max. 106 Kbit/s BLE: max. 1 Mbit/s USB: max. 480 Mbit/s
Frequenza	NFC: 13,56 MHz BLE: 2,4 GHz

Potenza di trasmissione	NFC: 20 dBm BLE: 3 dBm
Grado di protezione	IP 30
Classe di protezione	Classe di protezione III
Materiale alloggiamento	WEVO Termoplastico L413
Dimensioni	30 x 143 x 15 (L x A x P, in mm)
Temperatura ambiente ammessa	Durante il funzionamento: -10-40°C Durante la ricarica: 0-40°C Durante il magazzinaggio: 25°C con capacità batteria dell'80%
Umidità relativa dell'aria ammessa	20-90%, senza condensa
Peso	Ca. 80 g
Display	Display OLED monocromatico (0,95")
Batteria	LiPo Tensione nominale: 3,7 V, tipica 950 mAh

Istruzioni di programmazione e installazione

- Portata NFC: max. 1 cm tra *PROset Pen* e *EMpower PROset*
- Portata (BLE): max. 10 m con collegamento a vista diretto; può essere disturbata da altri apparecchi Bluetooth o Wi-Fi eventualmente presenti
- Batteria di *PROset Pen*: viene ricaricata mediante il connettore Micro-USB sull'estremità inferiore di *PROset Pen*; durata della ricarica: dopo 2,5 h > 90%; durata del funzionamento: ca. 10 h (in condizioni di funzionamento standard, senza che *PROset Pen* venga utilizzato come gateway)
- PROset App*: scaricare da *Google Play Store* o *Apple App Store*

! Indicazioni di sicurezza

- L'apparecchio deve essere utilizzato solo per il campo d'impiego definito.
- Rispettare le norme di sicurezza e antinfortunistiche vigenti.
- Prima del primo avviamento dell'apparecchio, leggere integralmente i manuali acclusi.
- L'apparecchio deve essere riparato esclusivamente dal produttore.
- Il materiale colabile sul lato inferiore dell'apparecchio si scioglie in alcol o alcoli.

Il marchio denominativo e il logo Bluetooth® sono marchi registrati di Bluetooth SIG, Inc. e sono utilizzati da Zumtobel Group AG sotto licenza. Zumtobel Lighting GmbH è una società affiliata di Zumtobel Group AG.

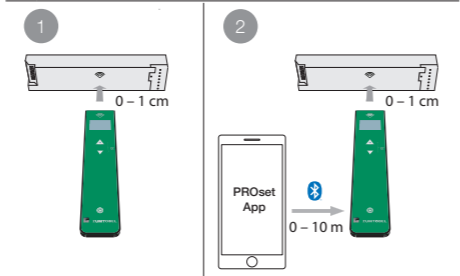
Zumtobel Lighting GmbH
Schweizer Strasse 30
6851 Dornbirn AUSTRIA
www.zumtobel.com



es

Ámbito de aplicación

- Aparato para la puesta en operación inalámbrica (tecnología NFC) de *EMpower PROset*.
- Puerta de enlace entre *EMpower PROset* y la *PROset App* para la puesta en operación y el análisis inalámbrico (tecnología NFC o tecnología Bluetooth) de *EMpower PROset* a través de la *PROset App*.



Datos técnicos

Puertos	Toma MicroUSB 2.0, tipo B
Interfaces	NFC: ISO/IEC 14443-A BLE: Bluetooth 4.1 USB: USB 2.0 para la carga
Velocidad de transferencia de datos	NFC: 106 kbit/s máx. BLE: 1 Mbit/s máx. USB: 480 Mbit/s máx.
Frecuencia	NFC: 13,56 MHz BLE: 2,4 GHz
Potencia de transmisión	NFC: 20 dBm BLE: 3 dBm

Grado de protección	IP 30
Clase de protección	Clase de protección III
Material de la carcasa	WEVO compuesto adhesivo L413
Dimensiones	30 x 143 x 15 (An x Al x Pr, en mm)
Temperatura ambiente permitida	En funcionamiento continuo: -10 - 40 °C Durante la carga: 0 - 40 °C En almacenamiento: 25 °C al 80 % de capacidad de la batería
Humedad relativa admisible	20 - 90 %, sin condensación
Peso	80 g aprox.
Pantalla	Pantalla OLED monocroma (0,95")
Batería	LiPo Tensión nominal: 3,7 V, típica 950 mAh

Notas de planificación e instalación

- Alcance NFC: 1 cm máx. entre el *PROset Pen* y el *EMpower PROset*
- Alcance de Bluetooth (BLE): 10 m máx. con contacto visual directo. Puede haber interferencias si hay otros aparatos Wi-Fi o Bluetooth cerca
- La batería de *PROset Pen*: se carga a través de la toma MicroUSB del extremo inferior del *PROset Pen*; tiempo de carga: en 2,5 h > 90 %; tiempo de funcionamiento: aprox. 10 h (en funcionamiento estándar, sin usar el *PROset Pen* como puerta de enlace)
- PROset App*: descargar de *Google Play Store* o *Apple App Store*

! Instrucciones de seguridad

- El aparato solo puede utilizarse para el ámbito de aplicación establecido.
- Se deben cumplir las normas de seguridad y de prevención de accidentes vigentes.
- Antes de la primera puesta en operación del aparato se deben leer en su totalidad los manuales que se incluyen.
- El aparato únicamente puede repararlo el fabricante.
- El material de encapsulamiento de la parte inferior del aparato se disuelve en contacto con alcohol o bebidas espirituosas.

La marca y los logotipos de Bluetooth® son marcas registradas de Bluetooth SIG, Inc. Zumtobel Group AG los usa bajo licencia. Zumtobel Lighting GmbH es una filial de Zumtobel Group AG.

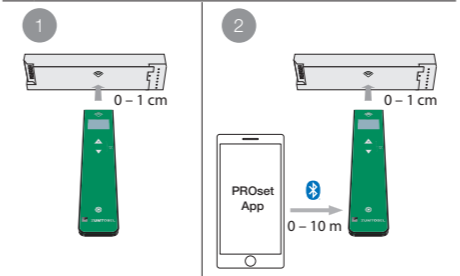
Zumtobel Lighting GmbH
Schweizer Strasse 30
6851 Dornbirn AUSTRIA
www.zumtobel.com



nl

Toepassing

- Apparaat voor draadloze inbedrijfstelling (NFC-technologie) van de *EMpower PROset*.
- Gateway tussen de *EMpower PROset* en de *PROset App* voor draadloze inbedrijfstelling en analyse (NFC-technologie of Bluetooth-technologie) van de *EMpower PROset* via de *PROset App*.



Technische gegevens

Aansluitingen	Micro-USB-poort 2.0, type B
Interfases	NFC: ISO/IEC 14443-A BLE: Bluetooth 4.1 USB: USB 2.0 om te laden
Gegevensoverdrachtsnelheid	NFC: max. 106 kbit/s BLE: max. 1 Mbit/s USB: max. 480 Mbit/s
Frequentie	NFC: 13,56 MHz BLE: 2,4 GHz
Zendvermogen	NFC: 20 dBm BLE: 3 dBm

Beschermingsklasse	IP 30
Veiligheidsklasse	Veiligheidsklasse III
Materiaal behuizing	WEVO-kleefcompound L413
Afmetingen	30 x 143 x 15 (B x H x D, in mm)
Toelaatbare omgevingstemperatuur	Bij lopend bedrijf: -10 - 40 °C Bij laden: 0 - 40 °C Bij opslag: 25 °C bij 80% batterijcapaciteit
Toelaatbare relatieve luchtvochtigheid	20 - 90%, niet condenserend
Gewicht	Ca. 80 g
Display	Monochroom OLED-display (0,95")
Batterij	LiPo Nominale spanning: 3,7 V, typisch 950 mAh

Instructies voor planning en installatie

- Reikwijdte NFC: max. 1 cm tussen *PROset Pen* en *EMpower PROset*
- Bereik van Bluetooth (BLE): max. 10 m bij directe verbinding zonder obstakels; kan worden verstoord door andere Bluetooth of Wi-Fi-apparaten
- Batterij van de *PROset Pen*: wordt via de micro-USB-poort onderaan de *PROset Pen* opgeladen; laadtijd: na 2,5 h > 90%; gebruiksduur volle batterij: ca. 10 h (in standaardmodus, zonder dat daarbij de *PROset Pen* als gateway wordt gebruikt)
- PROset App*: in de *Google Play Store* of de *Apple App Store* downloaden

! Veiligheidsinstructie

- Het apparaat mag uitsluitend worden gebruikt voor de beschreven toepassing.
- Houd u aan de geldende veiligheids- en ongevallenpreventievoorschriften.
- Voor de eerste inbedrijfstelling van het apparaat moeten de bijgevoegde handleidingen volledig worden gelezen.
- Het apparaat mag uitsluitend door de fabrikant worden gerepareerd.
- De coating aan de onderkant van het apparaat lost op in alcohol of alcoholhoudende dranken.

Het woordmerk en logo van Bluetooth® zijn geregistreerde handelsmerken van Bluetooth SIG, Inc. en worden door Zumtobel Group AG onder licentie gebruikt. Zumtobel Lighting GmbH is een dochteronderneming van Zumtobel Group AG.

Zumtobel Lighting GmbH
Schweizer Strasse 30
6851 Dornbirn AUSTRIA
www.zumtobel.com

