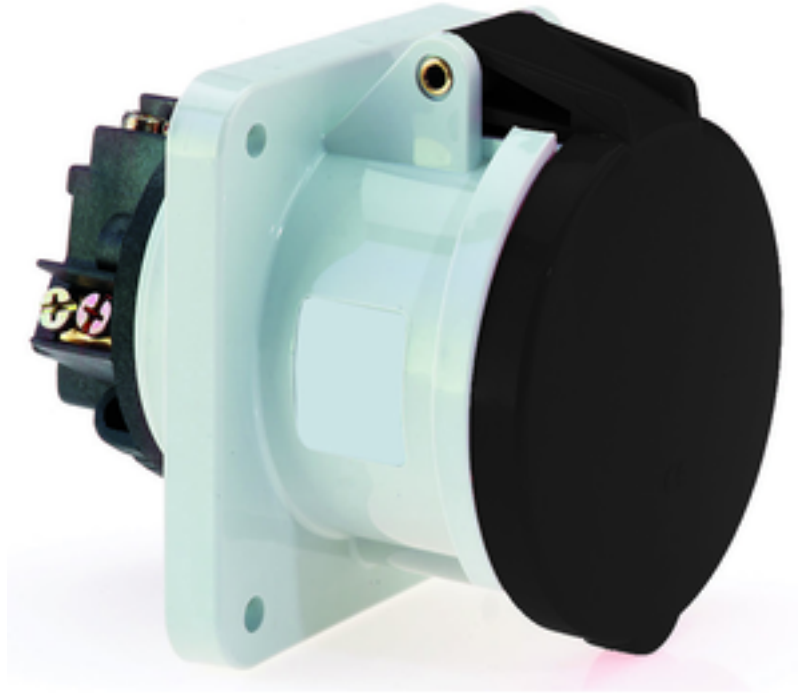


# Anbausteckdose gerade - Flansch 107x100 Befestigung 85x77



| Artikelbeschreibung      |                       |
|--------------------------|-----------------------|
| BALS-Art.-Nr             | 13168                 |
| EAN                      | 4024941131681         |
| Produktgruppe            | Anbausteckdose gerade |
| Stromstärke              | 63A                   |
| Polzahl                  | 5p                    |
| Anordnung der Phasen     | 3P+N+PE               |
| Lage des Schutzkontaktes | 7h                    |
| Spannung                 | 277/480 - 288/500V~   |

| <b>Artikelbeschreibung</b>     |   |
|--------------------------------|---|
| Frequenz                       | 50/60Hz   |
| Schutzart                      | IP44  |
| Kennfarbe                      | schwarz   |
| Gerätefarbe                    | Klappdeckel schwarz RAL 9005, Gehäuse grau RAL 7035   |
| Anschluss technik              | Schraubklemmen als Rahmenklemmen mit Kontex-Kontakt   |
| Maximaler Leiterquerschnitt    | 25,0 qmm  |
| Kabeleinführung                | sonstige  |
| Geräte-Höhe                    | 114mm   |
| Geräte-Breite                  | 100mm   |
| Geräte-Tiefe                   | 134mm   |
| Flanschmaß vertikal in mm      | 107mm   |
| Flanschmaß horizontal in mm    | 100mm   |
| Bohrlochabstand vertikal in mm | 85mm  |
| Bohrlochabstand horizontal in  | 77mm  |
| Gehäusematerial                | Polyamid  |
| Kontakte                       | Der Kontaktträger ist aus hochwärmebeständigem Material, Die Kontakte sind Messing vernickelt |

| <b>Logistikdaten</b> |                 |
|----------------------|-----------------|
| Einzelgewicht        | 0,59 kg / Stück |
| Verpackungsart       | Tüte            |

| Logistikdaten  |               |
|----------------|---------------|
| Inhaltsmenge   | 1 ST          |
| EAN            | 4024941131681 |
| Länge          | 134 mm        |
| Breite         | 100 mm        |
| Höhe           | 114 mm        |
| Gewicht        | 0,591 kg      |
| Volumen        | 1.527,6 ccm   |
| Verpackungsart | Karton        |
| Inhaltsmenge   | 5 ST          |
| EAN            | 4024941829151 |
| Länge          | 295 mm        |
| Breite         | 185 mm        |
| Höhe           | 215 mm        |
| Gewicht        | 3,114 kg      |
| Volumen        | 9.975 ccm     |

