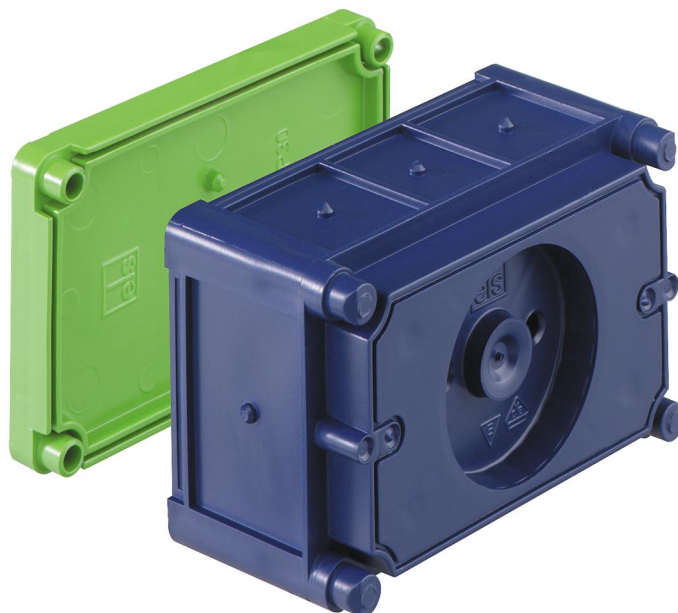


Einbaukasten

K0 EK



K0 EK

Einbaukasten

Artikelnummer: 97700101

Maße: 111 x 71 x 61 mm

Einbaukasten, geeignet als Verbindungskasten, Schraubabstand 83,5 (3 9/32 inch.) und 100 mm, entspricht AFI-Standard, zum Geräteeinbau „American Standard 432“ nach NEMA Publ. NO.OS 1, kombinierbar, mit Schutzart IP30, Bemessungsisolationsspannung: 400V AC, halogenfrei

für Spelsberg HM-UNI (97929901), Magnet- oder Nagelbefestigung, Membran zur Lochung, Dichtbereich M16 - M25, stützholmfähig



Produkteigenschaften

elektrische Eigenschaften

| | |
|----------------------------------|----------|
| Bemessungsisolationsspannung AC: | 400 V |
| Schutzart: | IP30 |
| geeignet für: | Betonbau |
| UL Type Rating: | k.A. |

Farben

| | |
|-----------------|----------|
| Farbe Oberteil: | sonstige |
|-----------------|----------|

Abmessungen

| | |
|---------|--------|
| Breite: | 111 mm |
| Länge: | 71 mm |
| Höhe: | 61 mm |

Materialeigenschaften

| | |
|---|--------|
| halogenfrei: | ja |
| Brennbarkeitsklasse nach UL94: | HB |
| Glühdrahtfestigkeit nach EN 60695-2-11: | 650 °C |
| Industriequalität: | nein |

mechanische Eigenschaften

| | |
|------------------|-------------------------------|
| Befestigungsart: | Magnet- oder Nagelbefestigung |
|------------------|-------------------------------|

Umgebungsbedingungen

| | |
|--------------------------------------|--------|
| max. relative Luftfeuchtigkeit 25°C: | - % |
| max. relative Luftfeuchtigkeit 40°C: | 50 % |
| Umgebungstemperatur min.: | -25 °C |
| Umgebungstemperatur max.: | 40 °C |
| Umgebungstemperatur 24h: | 35 °C |

Werkstoff

| | |
|---------------------|--------------|
| Material Unterteil: | Polypropylen |
| Material Oberteil: | Polypropylen |

Zubehör

[84000401 - Abox 025/040 KLS-2,5³/4² - Klemmstein](#)

[97710001 - K0 VD - Verschlussdeckel](#)

[97925001 - HFL - Zubehör IBT](#)

[97929901 - HM-UNI - Zubehör IBT](#)

[97953201 - K0 K15 BL - Blindleiste](#)

[19599501 - LFR - Stufenbohrer](#)

[97022001 - RVB 20 - Rohrverbinder](#)

[97022501 - RVB 25 - Rohrverbinder](#)

[97023201 - RVB 32 - Rohrverbinder](#)

[97024001 - RVB 40 - Rohrverbinder](#)

[97810001 - IBT LZA-OE - Stanzzange](#)

[97811801 - IBT LZA-18 - Stanzzange](#)

[97812301 - IBT LZA-23 - Stanzzange](#)

[97891401 - IBT STE-LZA/14 - Stanzeinsatz](#)

[97915501 - WED - Weitedorn](#)

[97924001 - NAS-AL - Zubehör IBT](#)

[97924201 - NA-AL - Zubehör IBT](#)

[97924301 - NA-AL/gl - Zubehör IBT](#)

[97926001 - ANSW - Zubehör IBT](#)

[97953601 - STH-ELP - Einlegepatrone](#)

[97957001 - STH 70 - Stützholm](#)

[97959001 - STH 90 - Stützholm](#)

[97960001 - STH 100 - Stützholm](#)

[97961001 - STH 110 - Stützholm](#)

[97963001 - STH 130 - Stützholm](#)

[97964001 - STH 140 - Stützholm](#)

[97965001 - STH 150 - Stützholm](#)

[97967001 - STH 170 - Stützholm](#)

[97969001 - STH 190 - Stützholm](#)

[97973001 - STH 230 - Stützholm](#)

[97974001 - STH 240 - Stützholm](#)

[97979001 - STH 290 - Stützholm](#)

Einführungen / Vorprägungen

