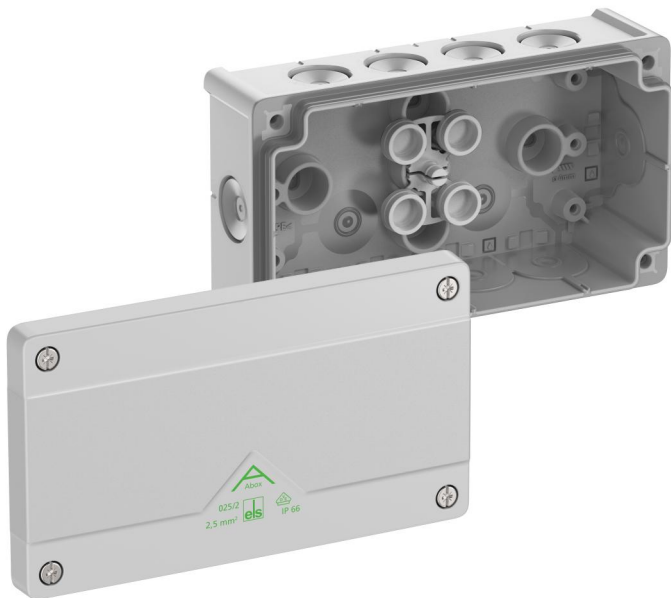


Abzweigkasten

Abox 025/2-L



Abox 025/2-L

Abzweigkasten

Artikelnummer: 80240201

Maße: 152 x 87 x 52 mm

Abzweigkasten, mit Schutzart IP66, Nennquerschnitt 2,5 mm², zertifiziert durch VDE (DIN EN 60670-1/-22 (VDE 0606-1/-22)), DLG (Ammoniakbeständigkeit), selbstdichtende, weiche Einführungsmembranen, M20, Dichtbereich 4 - 16 mm, (2 rückseitig, 10 seitlich), innenliegende Befestigungsstellen, für Standardinstallationen im Innenbereich und geschütztem Außenbereich

grau, Ui=1000 V AC, ohne Klemmen



Produkteigenschaften

elektrische Eigenschaften

Bemessungsisolationsspannung AC:	1000 V
Bemessungsisolationsspannung DC:	1000 V
max. Leiterquerschnitt:	2,5 mm ²
Schutzklasse:	II
Schutzart:	IP66
Klemmenart:	ohne

Farben

Farbe Unterteil:	grau
Farbe Oberteil:	grau

Abmessungen

Breite:	152 mm
Länge:	87 mm
Höhe:	52 mm
Innenlänge:	75 mm
Innenbreite:	140 mm
Innenhöhe:	36 mm

Materialeigenschaften

UV-beständig:	ja
halogenfrei:	ja
Brennbarkeitsklasse nach UL94:	HB
Glühdrahtfestigkeit nach EN 60695-2-11:	750 °C
Industriequalität:	nein

mechanische Eigenschaften

für Dichtbereich min:	4 mm
für Dichtbereich max:	16 mm
Schlagfestigkeit:	IK07

mechanische Eigenschaften

plombierbar:	ja
Drehmoment der Deckelschraube:	1.2 Nm
Befestigungsart (auf der Wand):	Wand-/Deckenmontage
Befestigung:	innenliegende Befestigungsstellen

Umgebungsbedingungen

max. relative Luftfeuchtigkeit 25°C:	95 %
max. relative Luftfeuchtigkeit 40°C:	50 %
Umgebungstemperatur min.:	-25 °C
Umgebungstemperatur max.:	55 °C
Umgebungstemperatur 24h:	35 °C
Installationsort:	geschützter Außenbereich

Werkstoff

Material Unterteil:	Polypropylen
Material Oberteil:	Polypropylen
Material Einführung:	Thermoplastisches Elastomer
Material Dichtung:	Thermoplastisches Elastomer
Material Deckelschraube:	Edelstahl V2A

Zertifikate

Prüfzeichen:	VDE (DIN EN 60670-1/-22 (VDE 0606-1/-22))
Prüfzeichen:	DLG (Ammoniakbeständigkeit)

Zubehör

[22742001 - KVR M20-MGM - Kabelverschraubung](#)

[22742101 - KVR M20-GDB/MGM - Kabelverschraubung](#)

[26042001 - DMS M20 - Doppelmembranstützen](#)

[89500101 - Abox PST 025-100 - Plombierset](#)

[89500201 - Abox TW 025/2 - Trennwand](#)

[89520301 - Abox 025/2 TS15 - Normschiene](#)

[89600201 - Abox 025/040 KH 2273 2,5² - Klemmenhalter](#)

[89600301 - Abox 025/040 KH 221 4² - Klemmenhalter](#)

[89640401 - Abox 025/040 KLS-2,5²/4² - Klemmstein](#)

[89601001 - MABF 65-1 - Mast-/Rohrbefestigungsset](#)

[89602001 - MABF 100-1 - Mast-/Rohrbefestigungsset](#)

Einführungen / Vorprägungen

