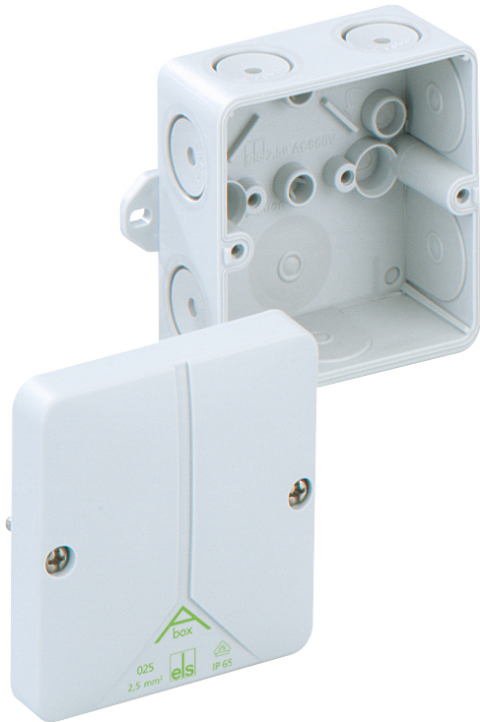


Abzweigkasten

Abox 025 AB-L

Das Produkt ist im Auslauf. Zum Nachfolgeprodukt:
<https://www.spelsberg.de/p/80240101>



Abox 025 AB-L

Abzweigkasten

INDIVIDUALISIERBAR

Artikelnummer: 80390701

Maße: 80 x 80 x 52 mm

Abzweigkasten, mit Schutzart IP65, Nennquerschnitt 2,5 mm², U_i=690 V AC, zertifiziert durch VDE (DIN EN 60670-1/-22 (VDE 0606-1/-22)), selbstdichtende, weiche Einführungsmembranen, M20, Dichtbereich 2 - 16 mm, (1 rückseitig, 7 seitlich), außenliegende Befestigungsstellen, für Standardinstallationen im Innenbereich

grau, ohne Klemmen



Zum Industrieprodukt:
<https://www.spelsberg.de/p/49490201>

Produkteigenschaften

elektrische Eigenschaften

Bemessungsisolationsspannung AC:	690 V
max. Leiterquerschnitt:	2,5 mm ²
Schutzklasse:	II
Schutzart:	IP65
UL Type Rating:	k.A.

Farben

Farbe Unterteil:	grau
Farbe Oberteil:	grau

Abmessungen

Breite:	80 mm
Länge:	80 mm
Höhe:	52 mm

Materialeigenschaften

UV-beständig:	nein
halogenfrei:	ja
Brennbarkeitsklasse nach UL94:	HB
Glühdrahtfestigkeit nach EN 60695-2-11:	650 °C
Industriequalität:	nein

mechanische Eigenschaften

für Dichtbereich min:	2 mm
für Dichtbereich max:	16 mm
Befestigungsart:	Wand-/Deckenmontage
Schlagfestigkeit:	IK07
plombierbar:	ja
Drehmoment der Deckelschraube:	1 Nm
Befestigung:	außenliegende Befestigungsstellen

Umgebungsbedingungen

max. relative Luftfeuchtigkeit 25°C:	95 %
max. relative Luftfeuchtigkeit 40°C:	50 %
Umgebungstemperatur min.:	-25 °C
Umgebungstemperatur max.:	40 °C
Umgebungstemperatur 24h:	35 °C
Installationsort:	Innenbereich

Werkstoff

Material Unterteil:	Polystyrol
Material Oberteil:	Polystyrol
Material Deckelschraube:	Edelstahl V2A

Zertifikate

Prüfzeichen:	VDE (DIN EN 60670-1/-22 (VDE 0606-1/-22))
--------------	---

Zubehör

- [19202001 - KS M20 - Kombiset](#)
- [20342001 - WST M20 - Würgestopfen](#)
- [20842001 - GMU PA M20 - Gegenmutter](#)
- [21342001 - WNI M20 - Würgenippel](#)
- [21642001 - SNI M20 - Stufennippel](#)
- [22702101 - KVR M20-GDB/MGM/sw - Kabelverschraubung](#)
- [22742001 - KVR M20-MGM - Kabelverschraubung](#)
- [22742101 - KVR M20-GDB/MGM - Kabelverschraubung](#)
- [23042001 - AST M20 - Anbaustutzen](#)
- [23142001 - VST M20 - Verschlussstopfen](#)
- [24742101 - KVR M20-GDB - Kabelverschraubung](#)
- [26002001 - DMS M20/sw - Doppelmembranstutzen](#)
- [26012001 - DMS M20/w - Doppelmembranstutzen](#)
- [26042001 - DMS M20 - Doppelmembranstutzen](#)
- [26202001 - BST M20/sw - Belüftungsstutzen](#)
- [26242001 - BST M20 - Belüftungsstutzen](#)
- [28842001 - RST M20 - Rohrstutzen](#)
- [84000401 - Abox 025/040 KLS-2,5²/4² - Klemmstein](#)

Einführungen / Vorprägungen

