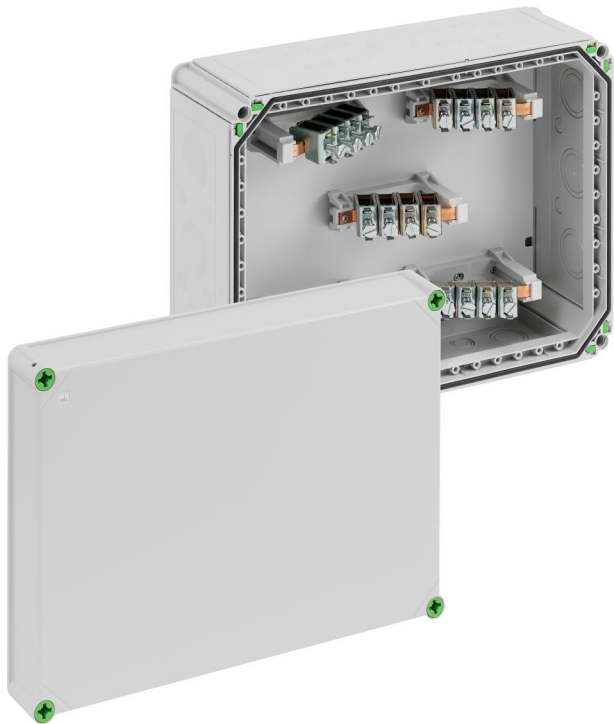


Abzweigkasten

## Abox-i 700-70<sup>2</sup>/5



### Abox-i 700-70<sup>2</sup>/5

Abzweigkasten

Artikelnummer: 49047101

Maße: 440 x 320 x 179 mm

Abzweigkasten, mit Schutzart IP65,  
Nennquerschnitt 70 mm<sup>2</sup>, Ui=690 V AC,  
Ausschlagmembranen,  
M16/M20/M25/M32/M40/M50, (24 seitlich),  
innenliegende Befestigungsstellen, für  
Installationen im industriellen Umfeld und  
geschütztem Außenbereich

**grau, mit Schraubklemme 5-polig - 70<sup>2</sup> (16-70<sup>2</sup>)**



## Produkteigenschaften

### elektrische Eigenschaften

Bemessungsisolationsspannung AC:	690 V
max. Leiterquerschnitt:	70 mm <sup>2</sup>
Schutzklasse:	II
Schutzart:	IP65
Polzahl:	5
UL Type Rating:	k.A.

### Farben

Farbe Unterteil:	grau
Farbe Oberteil:	grau

### Abmessungen

Breite:	440 mm
Länge:	320 mm
Höhe:	179 mm

### Materialeigenschaften

UV-beständig:	ja
halogenfrei:	ja
Glühdrahtfestigkeit nach EN 60695-2-11:	960 °C
Industriequalität:	ja

### mechanische Eigenschaften

Befestigungsart:	Wand-/Deckenmontage
Schlagfestigkeit:	IK08
plombierbar:	ja
Drehmoment der Deckelschraube:	1.7 Nm
Befestigung:	innenliegende Befestigungsstellen

## Umgebungsbedingungen

max. relative Luftfeuchtigkeit 25°C:	95 %
max. relative Luftfeuchtigkeit 40°C:	50 %
Umgebungstemperatur min.:	-35 °C
Umgebungstemperatur max.:	80 °C
Umgebungstemperatur 24h:	60 °C
Installationsort:	geschützter Außenbereich

## Werkstoff

Material Unterteil:	Polycarbonat
Material Oberteil:	Polycarbonat, glasfaserverstärkt
Material Dichtung:	Polyurethan
Material Deckelschraube:	Polyamid, glasfaserverstärkt

## Zubehör

- [84007001 - Abox 700 KLS-70<sup>2</sup> - Klemmstein](#)
- [07303201 - GKE 32 - Kabeleinführung](#)
- [07304301 - GKE 43 - Kabeleinführung](#)
- [22742001 - KVR M20-MGM - Kabelverschraubung](#)
- [22742101 - KVR M20-GDB/MGM - Kabelverschraubung](#)
- [22742501 - KVR M25-MGM - Kabelverschraubung](#)
- [22743201 - KVR M32-MGM - Kabelverschraubung](#)
- [22744001 - KVR M40-MGM - Kabelverschraubung](#)
- [22745001 - KVR M50-MGM - Kabelverschraubung](#)
- [26012001 - DMS M20/w - Doppelmembranstutzen](#)
- [26012501 - DMS M25/w - Doppelmembranstutzen](#)
- [26042001 - DMS M20 - Doppelmembranstutzen](#)
- [26042501 - DMS M25 - Doppelmembranstutzen](#)
- [26043201 - DMS M32 - Doppelmembranstutzen](#)
- [26044001 - DMS M40 - Doppelmembranstutzen](#)
- [26202001 - BST M20/sw - Belüftungsstutzen](#)
- [26242001 - BST M20 - Belüftungsstutzen](#)
- [79503001 - NS35-216/3 - Normschiene](#)

## Einführungen / Vorprägungen

