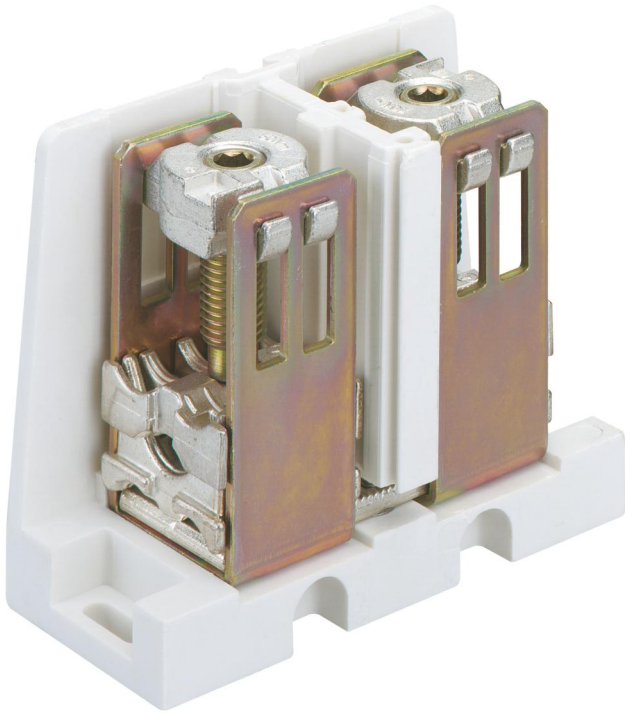


Anschlussklemme

AKL 125



AKL 125

Anschlussklemme

Artikelnummer: 07612501

Maße: 40 x 115 x 105 mm

Anschlussklemme, 1-polig, anreihbar, für ein- und mehrdrätige Leiter und für lamelliertes Flachkupfer

250 A, für CU-Leiter 1x (35-150)re/rm/se/sm, 2x (16-70)re/rm/se/sm, für AL-Leiter 1x (35-150)re/se, 1x (50-120)sm, 2x (16-70)re/se, 2x (35-50)sm

Produkteigenschaften

elektrische Eigenschaften

Bemessungsbetriebsspannung AC:	690 V
Bemessungsbetriebsspannung DC:	750 V
Bemessungsstrom:	250 A
Polzahl:	1
berührungssicher:	Nein
Anschluss 1: Anschlussart:	Schrauben
Anschluss 1: Abisolierlänge:	30 mm
Anschluss 1: Klemmstellen je Pol:	2
Anschluss 1: Geeignet für CU-Leiter:	Ja
Anschluss 1: Geeignet für AL-Leiter:	Ja
Anschluss 1: Anschließerbarer Leiterquerschnitt eindrätig (min):	16 mm ²
Anschluss 1: Anschließerbarer Leiterquerschnitt eindrätig (max):	50 mm ²
Anschluss 1: Anschließerbarer Leiterquerschnitt mehrdrätig (min):	16 mm ²
Anschluss 1: Anschließerbarer Leiterquerschnitt mehrdrätig (max):	150 mm ²
Anschluss 2: Anschlussart:	Schrauben
Anschluss 2: Abisolierlänge:	30 mm
Anschluss 2: Klemmstellen je Pol:	2
Anschluss 2: Geeignet für CU-Leiter:	Ja
Anschluss 2: Geeignet für AL-Leiter:	Ja
Anschluss 2: Anschließerbarer Leiterquerschnitt eindrätig (min):	16 mm ²
Anschluss 2: Anschließerbarer Leiterquerschnitt eindrätig (max):	50 mm ²
Anschluss 2: Anschließerbarer Leiterquerschnitt mehrdrätig (min):	16 mm ²
Anschluss 2: Anschließerbarer Leiterquerschnitt mehrdrätig (max):	70 mm ²

Abmessungen

Breite:	40 mm
---------	-------

Abmessungen

Länge:	115 mm
Höhe:	105 mm

Materialeigenschaften

Glühdrahtfestigkeit nach EN 60695-2-11:	960 °C
Industriequalität:	nein

mechanische Eigenschaften

Anschluss 1: Anzugsdrehmoment:	20 Nm
Anschluss 2: Anzugsdrehmoment:	20 Nm

Werkstoff

Material des Isolierkörpers:	Thermoplast
------------------------------	-------------