

VARDIFLEX Select / VARDIFLEX Select IP68

Die LED-Platine **VARDIFLEX Select** ist nur für die Installation in trockenen Innenräumen geeignet.

Die LED-Platine **VARDIFLEX Select IP68** ist für die Installation im Außenbereich und in Nassräumen geeignet.



Stromschlaggefahr!

Beauftragen Sie mit der Installation eine Elektrofachkraft. Für Leuchten, die nicht gemäß den europäischen Sicherheitsrichtlinien installiert wurden, entfällt jeder Haftungsanspruch.



Achtung!

LED-Platine nur an geeignetes Netzgerät (12 V DC) anschließen.
Nur komplett abgerollt betreiben.
LED-Platinen in Parallelschaltung verbinden.

Lieferumfang

VARDIFLEX Select / VARDIFLEX Select IP68

- 1 x 5 Meter LED-Platine
- 5 x Einspeisungsverbinder
- 1 x Direktverbinder

VARDIFLEX Select IP68

- 1 x Silikongel-Tube (88670)
- 2 x Silikon Endkappen
- 2 x Silikon Einspeisungskappen
- 30 x Befestigungshalter

Technische Daten

Spannungsversorgung	12 V Netzgerät mit konstanter Ausgangsspannung.
Leistung	48 W
Stromstärke	4 A
Ausstrahlwinkel	120°
Anzahl LED	600
Länge	Maximal 10 Meter pro Anschluss.
Abmessungen	VARDIFLEX Select 5000 x 8 mm VARDIFLEX Select IP68 5000 x 11 mm

Biegeradius

20 mm



Schutzklasse 3 - Schutzkleinspannung



Nur für den Innenbereich geeignet (**VARDIFLEX Select**).



CE-konform mit den zutreffenden europäischen Richtlinien.

Lieferbares Zubehör

VARDIFLEX Select IP68

Artikel-Nummer	Artikelbeschreibung
88568	Befestigungshalter
88669	Silikon Einspeisungskappe
88672	Verbindungsschlauch
88670	Silikongel-Tube
89999	Silikongel-Tube, 310 ml

VARDIFLEX Select / VARDIFLEX Select IP68

Artikel-Nummer	Artikelbeschreibung
88532	Einspeisungsverbinder
88533	Direktverbinder

Montage



Stromschlaggefahr!

Vor der Installation Spannung abschalten. Sicherstellen, dass die Spannung nicht versehentlich wieder eingeschaltet werden kann.



LED-Platine erst an einen Controller und dann an das Netzgerät anschließen (nicht im Lieferumfang enthalten).

Montage – VARDIFLEX Select



Achtung!

Bei stromführenden Oberflächen Isolierschicht zwischen LED-Platine und Oberfläche anbringen. Oberflächen müssen eben, staub- und fettfrei, sowie trocken sein.

1. Oberfläche vorbereiten.
2. LED-Platine, falls erforderlich, kürzen (Bild 2).

3. Klebefolie abziehen und LED-Platine mit leichtem Druck anpressen, dabei nicht direkt auf die LEDs drücken.
4. LED-Platine an Spannungsversorgung anschließen.

Montage – VARDIFLEX Select IP68

1. LED-Platine, falls erforderlich, kürzen (Bild 2).
2. LED-Platine mit Befestigungshaltern fixieren (empfohlener Abstand: alle 15 – 20 cm).

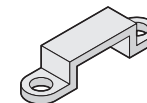


Bild 1

LED-Platine kürzen



Stromschlaggefahr!

Vor dem Kürzen immer den Netzstecker ziehen.

LED-Platinen können jeweils nach sechs LEDs getrennt werden (Bild 2).

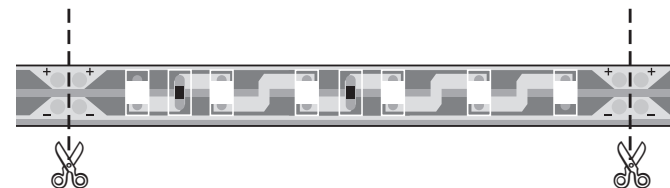


Bild 2

1. LED-Platine an der markierten Stelle durchschneiden.

LED-Platinen verbinden

Mit Direktverbinder:

Um zwei LED-Platinen miteinander zu verbinden, verwenden Sie einen Direktverbinder.

Mit Einspeisungsverbinder:

Um eine LED-Platine mit einem Netzgerät zu verbinden, verwenden Sie einen Einspeisungsverbinder.

VARDIFLEX Select



Bild 3

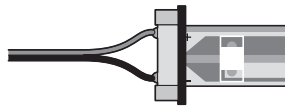


Bild 4

1. Klebestreifen an der Verbindungsstelle entfernen.
2. Verschluss des Einspeisungsverbinders herausziehen (Bild 3).
3. Einspeisungsverbinder auf das Ende der LED-Platine stecken (Polung beachten) und den Verschluss schließen (Bild 4).
4. Einspeisungsverbinder an der LED-Platine sichern (z. B. mit Isolierband).

VARDIFLEX Select IP68

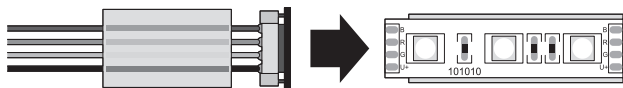


Bild 5

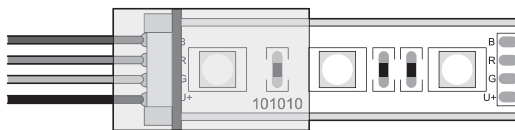


Bild 6

1. Einspeisungsverbinder in die Silikon-Kappe stecken (Bild 5).
2. Verschluss des Einspeisungsverbinders öffnen (Bild 5).
3. Einspeisungsverbinder auf das Ende der LED-Platine stecken (Polung beachten) und den Verschluss schließen.
4. Einspeisungsverbinder an der LED-Platine sichern (z. B. mit Isolierband).
5. Silikon-Kappe über die Verbindungsstelle schieben (Bild 6).
6. Verbindungsstelle mit beiliegendem Silikongel (neutral vernetzt) wasserdicht verschließen und aushärten lassen.

⚠ Achtung!

Bei Lötverbindungen beachten: Löttemperatur 260 °C und Löttdauer maximal 10 Sekunden je Lötstelle.

⚠ Achtung!

Es ist ausschließlich neutral vernetztes Silikon zu verwenden (keinesfalls essighaltiges Silikon verwenden!).

Entsorgung



Entsorgen Sie elektrische und elektronische Geräte umweltgerecht. Nähere Informationen erhalten Sie bei Ihrer zuständigen Behörde.

rutec Licht GmbH & Co. KG

Carl-Zeiss-Str. 15
28857 Syke
Tel. (0 42 42) 95 65-0
Fax (0 42 42) 95 65-25
E-Mail: info@rutec.de
<http://www.rutec.de>

