

## Edelstahlwandhalter

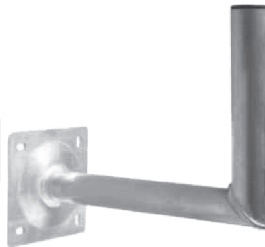
### ESWA 040 V2A

- **Edelstahl-SAT-Wandhalter**
- für höchste Ansprüche und Belastung
- **Rohr 48mm**
- Grundplatte 150x200mm
- **Wandabstand 400mm**
- **Masthöhe 300mm**
- Windlast geprüft
- zugelassen bis 95 cm Spiegelgröße
- „**Made in Germany**“
- Artikel-Nr.: 10794
- EAN-Code 4250157707949



## Aluminiumwandhalter

- **Alu-SAT-Wandhalter**
- eloxiert und poliert
- Grundplatte 150x150mm
- Abstand Bohrlöcher 105mm
- **Rohrdurchmesser 50mm**
- **Masthöhe 300mm**
- **Masthöhe beim SWA 5040: 400mm**
- Windlast geprüft
- zugelassen bis 95cm Spiegelgröße



### SWA 025

- **Abstand 250mm**
- Artikel-Nr. 10001
- EAN-Code 4250157700018

### SWA 015

- **Abstand 150mm**
- Artikel-Nr. 10000
- EAN-Code 4250157700001

### SWA 040

- **Abstand 400 mm**
- Artikel-Nr. 10002
- EAN-Code 4250157700025

### SWA 050

- **Abstand 500 mm**
- Artikel-Nr. 10003
- EAN-Code 4250157700032

### SWA 5040

- **Abstand 500 mm**
- Artikel-Nr. 10004
- EAN-Code 4250157700049

## Stahl-Wandabstandshalter-Set

### SWS 030

- **Stahl-Wandabstandshalter-Set**
- feuerverzinkt
- **Wandabstand 260mm**
- Materialstärke 30x5 mm
- **max. Rohrdurchmesser 60mm**
- Artikel-Nr. 10579
- EAN-Code 4250157705792



### SWS 050

- **Stahl-Wandabstandshalter-Set**
- feuerverzinkt
- **Wandabstand 450mm**
- Materialstärke 30x5 mm
- **max. Rohrdurchmesser 60mm**
- Artikel-Nr. 10635
- EAN-Code 4250157706355