

Dieses Produkt enthält Lichtquellen der Energieeffizienzklasse D



Spannung, ~220-240V,50-60HZ  
 Schutzart: IP20 / RAUMS. IP54  
 Prüfzeichen

**Produktbeschreibung**

Rahmen OSR aus Aluminium-Strangpressprofil mit eingelegter opaler Kunstglasscheibe aus UV-beständigem PMMA. Scheibe aus hochwertigem, beidseitig mattiertem Material mit hohem Transmissionsgrad von 72 %. Homogene Ausleuchtung ohne sichtbare LED-Punkte.

Farbe weiß

**Ausführung:** LED-Einbauleuchte Einzelleuchte für Deckenmodul 625. Schutzart IP54 raumseitig, IP20 deckenseitig. Stabiles Leuchtengehäuse aus verzinktem Stahlblech, weiß pulverbeschichtet, Farbe ähnlich RAL9016. Rahmen mit Federbügeln im Leuchtengehäuse an Winkeln gehalten, beidseitig abklappbar und automatisch mit dem Schutzleiter verbunden. Schutzartbedingte Dichtungen und Dichtung umlaufend in Leuchtenrand eingeklebt für die Abdichtung zur Decke.

LED-Module als Flächenplatine ausgebildet. Mid-Power LEDs für gleichmäßige Ausleuchtung und maximale Effizienz.

LED-Treiber in Leuchtengehäuse eingebaut. Betrieb der LED-Module in Schutzkleinspannung kleiner 60 Volt (SELV-konform).

Farbwiedergabeindex Ra >= 80, Farbtemperatur 4000 Kelvin (840)

**Elektrische Ausführungen:**

- dim. Konv. DALI: Elektronischer DALI-Konverter für LED, 220-240 Volt, 0/50-60 Hz und innen liegender Anschlussklemme.

**Betriebsgerät:** dimmbar DALI

**Montage:** Einbau in verschiedene Deckensysteme mit entsprechendem Befestigungsatz, oder Einlegemontage in Deckensysteme mit sichtbaren Tragschienen und eingelegten Deckenplatten. Für die Einlegemontage ist kein zusätzliches Befestigungszubehör erforderlich.

**Hinweis "Lebensmittelrecht":**

Diese Leuchten entsprechen den Vorgaben des Lebensmittelrechtes im Sinne der Verordnung (EG) Nr. 852/2004 (HACCP) Anlage II Kapitel I Ziffer 2 a, b Kapitel II Ziffer 1 c im Bereich von Leuchten. Sie sind geeignet für den Einsatz in der Lebensmittelindustrie.

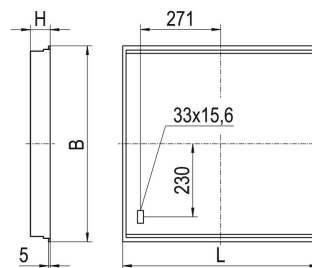
**inkl. Leuchtmittel LED-M**

**Produktbild**



**Technische Daten / Abmessungen**

Maße [mm]	
L	622
B	622
H	90
BE*	604
LE*	604
Bestückung	2XLED-M 14 W
Gewicht [kg]	6,7

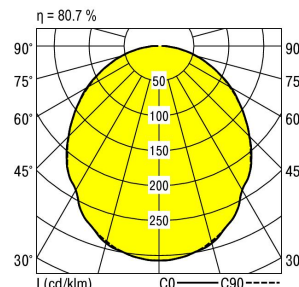


\* Deckenausschnitt

Anzahl Betriebsgeräte	1	Anzahl Betriebsg. an LS B 16A		24
Nennlebensdauer-LED	L80B50	L80B50	L80B10	
	Betriebsdauer [h]	50.000	100.000	95.000
Umgebungstemp. tq [°C]	53	25	25	

**Lichttechnische Daten**

Phi_u [%]	100.0
Phi_o [%]	0.0
LITG/DIN	A 40
UTE	0.81D
Leuchtenlichtstrom [lm]	4196
Leuchtenleistung [W]	32
Leuchteneffizienz [lm/W]	131
Farbortoleranz (initial)	< 3 SDCM
Farbtemperatur [K]	4000
Farbwiedergabeindex Ra	>= 80



Blendungsbewertung nach UGR											
		70	70	50	50	30	70	70	50	50	30
p-Decke		50	30	50	30	30	50	30	50	30	30
p-Wände		20	20	20	20	20	20	20	20	20	20
p-Nutzebene		20	20	20	20	20	20	20	20	20	20
Raumabmessungen		Blickrichtung quer					Blickrichtung parallel				
X	Y										
2H	2H	17.3	19.6	17.6	19.9	20.2	17.3	19.6	17.6	19.9	20.2
	3H	18.7	20.9	19.0	21.3	21.6	18.6	20.9	19.0	21.2	21.6
	4H	19.2	21.5	19.6	21.8	22.2	19.2	21.5	19.6	21.8	22.2
	6H	19.7	21.9	20.1	22.3	22.6	19.6	21.8	20.0	22.2	22.6
	8H	19.8	22.0	20.2	22.4	22.8	19.8	22.0	20.2	22.3	22.7
12H	19.9	22.1	20.3	22.5	22.9	19.8	22.0	20.3	22.4	22.8	
4H	2H	17.7	20.0	18.1	20.3	20.7	17.7	20.0	18.1	20.3	20.7
	3H	19.2	21.4	19.7	21.8	22.2	19.2	21.4	19.6	21.8	22.2
	4H	19.9	22.1	20.4	22.5	22.9	19.9	22.1	20.3	22.5	22.9
	6H	20.5	22.6	21.0	23.0	23.5	20.4	22.6	20.9	23.0	23.4
	8H	20.7	22.8	21.2	23.2	23.7	20.6	22.7	21.1	23.2	23.6
12H	20.8	22.9	21.3	23.3	23.8	20.8	22.8	21.2	23.3	23.8	
8H	4H	20.1	22.2	20.6	22.6	23.1	20.1	22.1	20.5	22.6	23.1
	6H	20.8	22.8	21.3	23.3	23.8	20.8	22.8	21.3	23.3	23.8
	8H	21.1	23.1	21.6	23.6	24.1	21.0	23.0	21.5	23.5	24.1
	12H	21.3	23.3	21.8	23.8	24.3	21.2	23.2	21.8	23.7	24.3
12H	4H	20.0	22.1	20.5	22.5	23.0	20.0	22.1	20.5	22.5	23.0
	6H	20.8	22.8	21.3	23.3	23.8	20.8	22.8	21.3	23.3	23.8
	8H	21.1	23.1	21.7	23.6	24.2	21.1	23.1	21.6	23.6	24.1

Korrigierte Blendindizes für einen Gesamtlichtstrom von 5200 lm