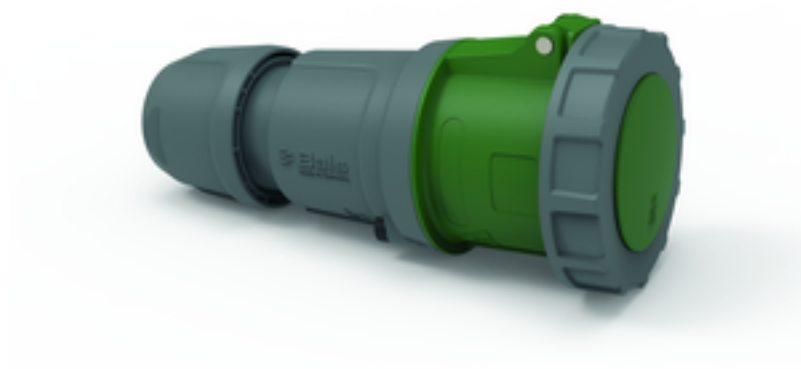


prolongateurs - avec bornes à vis, pour des conditions d'utilisation difficiles



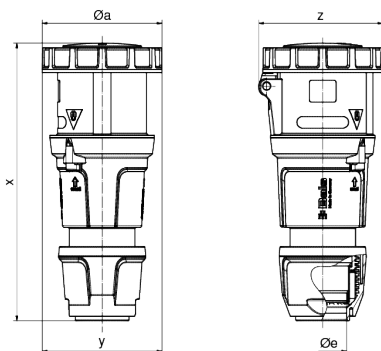
| Description de l'article | |
|--------------------------------------|-----------------|
| Référence | 31611 |
| EAN | 4024941316118 |
| Groupe de produits | prolongateur TE |
| Intensité | 125A |
| Nombre de pôles | 4p |
| Disposition des phases | 3P+PE |
| Emplacement du contact de protection | 10h |
| Tension | > 50V |

| Description de l'article | |
|----------------------------------|---|
| Fréquence | 100 à 300Hz inclus |
| Indice de protection | IP67 |
| Code couleur | vert |
| Couleur de l'appareil | couv. rabatt. vert RAL 6002, coulisseau de commande noir RAL 9005, collet vert RAL 6002, null, null, null |
| Connectique | bornes à vis en bornes à cage avec contact Kontex |
| Section maximale des conducteurs | 50,0 mm ² |
| Entrée de câble | raccord à écrou |
| Hauteur de l'appareil en mm | 295mm |
| Largeur de l'appareil en mm | 125mm |
| Profondeur de l'appareil en mm | 128mm |
| Matériau du boîtier | polyamide |
| Contacts | le porte-contacts est en matériau résistant à la chaleur, les contacts sont en laiton nickelé |

| Autres caractéristiques techniques | |
|------------------------------------|--|
| | Pour des câbles de diamètre entre 26mm min. et 50mm max., avec presse-étoupe MULTI-GRIP et décharge de traction intégrée |

| Données logistiques | |
|---------------------|----------------|
| Poids unitaire | 1.21 Kg / null |
| Type d'emballage | null |
| Contenu | 1 ST |

| Données logistiques | |
|---------------------|---------------|
| EAN | 4024941316118 |
| Longueur | 128 mm |
| Largeur | 125 mm |
| Hauteur | 295 mm |
| Poids | 1,211 kg |
| Volume | 4720 ccm |
| Type d'emballage | null |
| Contenu | 5 ST |
| EAN | 4024941835404 |
| Longueur | 345 mm |
| Largeur | 345 mm |
| Hauteur | 217 mm |
| Poids | 6,385 kg |
| Volume | 24276 ccm |



| Ampere Polzahl | 125 3 | 125 4 | 125 5 |
|---------------------------|-------|-------|-------|
| ø a | 125,0 | 125,0 | 125,0 |
| ø e | 50,0 | 50,0 | 50,0 |
| x | 290,0 | 290,0 | 290,0 |
| y | 125,0 | 125,0 | 125,0 |
| z | 130,0 | 130,0 | 130,0 |
| Cond. mm ² min | 16,0 | 16,0 | 16,0 |
| Cond. mm ² max | 50,0 | 50,0 | 50,0 |
| | | | |
| | | | |
| | | | |



