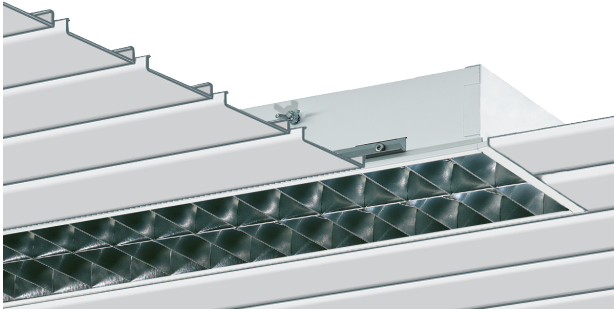


0850403 EBRPL-R2X145/35ND-SM

Deckenleuchte EBRPL



Artikelnummer **0850403**

GTIN **4029299445664**

Deepink <https://www.ridi.de/go/0850403>



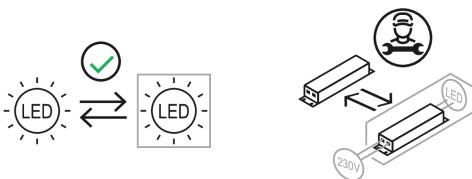
Produktbeschreibung

Deckenleuchte der EBRPL-Produktfamilie. Lichtlenkung durch Raster, Ausstrahlungscharakteristik symmetrisch, extrem breitstrahlend, Lichtaustritt direkt. Leuchtmittel R-TUBE nicht enthalten, Austausch durch Endkunde möglich. Die Leuchte generiert einen Bemessungslichtstrom von 7810 lm in Lichtfarbe 840, Lichtstrom einstellbar: Nein. Die hohe LED-Lebensdauer ermöglicht einen langen Einsatz bei gleichbleibender Beleuchtungsgüte. Hohe Lichtqualität durch eine Farbortoleranz von < 3 SDCM. Gehäuse aus Stahl, verkehrsweiß, ähnlich RAL 9016, Schutzart IP20. Montagewinkel zur Montage der Leuchte längs zu den Paneelen wird standardmäßig mitgeliefert. Nicht für Decken mit Füllstreifen geeignet. Montage der Leuchte in gesägte Deckenöffnungen optional möglich, bitte im Werk anfragen. Mit elektronischem Betriebsgerät On/Off. Austausch durch Fachkraft möglich. Nennspannung 220 - 240 V AC/DC 50 - 60 Hz.

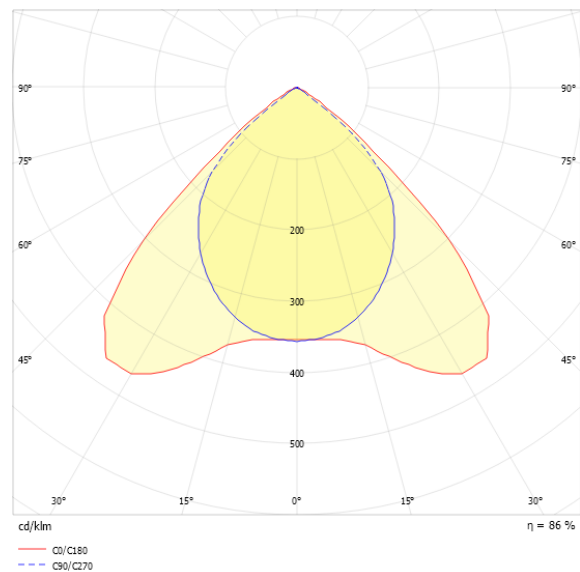
Kurzinformationen

| | |
|---|-------------|
| Montageart | Einbau |
| Schutzart | IP20 |
| Schutzklasse | I |
| Nennspannung | 220 - 240 V |
| Art der Steuerung | On/Off |
| Farbtemperatur | 4000 K |
| Farbwiedergabeindex Ra | ≥ 80 |
| Bemessungslichtstrom | 7810 lm |
| Bemessungsleistung | 64,0 W |
| Leuchteneffizienz | 122,0 lm/W |
| Bemessungslebensdauer L80B50 (tq = 25 °C) | 50000 h |

Nachhaltigkeit



Lichtverteilungskurve



Blendungsbewertung UGR (4H/8H)

| | |
|-----------|------|
| UGR längs | 20.1 |
| UGR quer | 18.0 |

0850403 EBRPL-R2X145/35ND-SM

Allgemein

| | |
|------------------|----------------|
| Produktkategorie | Deckenleuchte |
| Einsatzbereich | Bildung Büro |
| Leuchtenform | rechteckig |
| BEG-förderfähig | Ja |

Montage

| | |
|-------------------------------------|----------------------|
| Montageart | Einbau |
| Deckenart | Metall-Paneeeldecken |
| Geeignet für Deckenart | 7 |
| Geeignet für Lichtbandkonfiguration | Ja |

Gehäuse

| | |
|-----------------------------------|--------------------------------|
| Systemmaß | M100 |
| Farbe | verkehrsweiß, ähnlich RAL 9016 |
| Schutzart | IP20 |
| Glühdrahtprüfung | 650 °C |
| Einbau in isolierte Decke möglich | Nein |
| Werkstoff des Gehäuses | Stahl |

Elektrische Ausführung

| | |
|---------------------------|-------------|
| Art der Steuerung | On/Off |
| Nennspannung | 220 - 240 V |
| Frequenz | 50 - 60 Hz |
| Spannungsart | AC/DC |
| Bemessungsleistung | 64,0 W |
| Schutzklasse | I |
| Anzahl der Betriebsgeräte | 1 |

Betriebsgerät

| | |
|--|-----|
| Max. Anzahl der Betriebsgeräte an Leitungsschutzschalter B10 | 15 |
| Max. Anzahl der Betriebsgeräte an Leitungsschutzschalter B16 | 24 |
| Max. Anzahl der Betriebsgeräte an Leitungsschutzschalter C16 | 40 |
| DC tauglich | Ja |
| Ripple HF | 4 % |
| SELV | Ja |

Lichttechnik

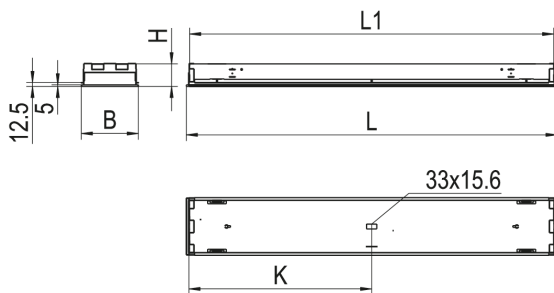
| | |
|-----------------------------|-----------------------|
| Lichtlenker | Raster |
| Lichtaustritt | direkt |
| Lichtverteilung | symmetrisch |
| Ausstrahlungscharakteristik | extrem breitstrahlend |
| Ausstrahlungswinkel | 94,19 ° |
| UGR-Klasse | ≤ 22 |
| Bemessungslichtstrom | 7810 lm |
| Lichtstrom einstellbar | Nein |
| Leuchteneffizienz | 122,0 lm/W |

Leuchtmittel

| | |
|--|----------|
| Leuchtmittel | R-TUBE |
| Inklusive Leuchtmittel | Nein |
| Leuchtmittelanzahl | 2 |
| Farbwiedergabeindex Ra | ≥ 80 |
| Farbtemperatur | 4000 K |
| Lichtfarbe | 840 |
| Farbortoleranz (SDCM) | < 3 SDCM |
| Bemessungslebensdauer L80B50 (tq = 25 °C) | 50000 h |
| Maximale Umgebungstemperatur L80B50 = 50.000 h | 25 °C |

0850403 EBRPL-R2X145/35ND-SM

Maßzeichnung



Abmessungen

| | |
|--------------|---------|
| Maß L | 1497 mm |
| Maß B | 184 mm |
| Maß H | 74 mm |
| Maß K | 740 mm |
| Maß L1 | 1480 mm |
| Nettogewicht | 7,8 kg |

Leuchtmittel - Referenz

| Artikelbezeichnung | Artikelnummer | Lichtfarbe | Leuchtmittellichtstrom | Leistung des Leuchtmittels | Energieeffizienzklasse |
|---------------------------|---------------|------------|------------------------|----------------------------|------------------------|
| R-TUBE-G2 145-840M0450 LD | 1206598LD | 840 | 4560 lm | 27 W | D |

Die technischen Daten beziehen sich auf den Einsatz des Referenz-Leuchtmittels.

Leuchtmittel

| Artikelbezeichnung | Artikelnummer | Lichtfarbe | Leuchtmittellichtstrom | Leistung des Leuchtmittels | Energieeffizienzklasse |
|---------------------------|---------------|------------|------------------------|----------------------------|------------------------|
| R-TUBE-G2 145-830M0450 LD | 1206603LD | 830 | 4370 lm | 27 W | D |
| R-TUBE-G2 145-840M0450 LD | 1206598LD | 840 | 4560 lm | 27 W | D |
| R-TUBE-G2 145-865M0450 LD | 1206782LD | 865 | 4560 lm | 27 W | D |
| R-TUBE-G2 145-830M0350 LD | 1206579LD | 830 | 3485 lm | 22 W | D |
| R-TUBE-G2 145-840M0350 LD | 1204993LD | 840 | 3640 lm | 22 W | D |
| R-TUBE-G2 145-865M0350 LD | 1206725LD | 865 | 3640 lm | 22 W | D |
| R-TUBE 145-830M0550 LD | 0206988LD | 830 | 5400 lm | 34 W | D |
| R-TUBE 145-840M0550 LD | 0206991LD | 840 | 5640 lm | 34 W | D |
| R-TUBE 145-865M0550 LD | 0206994LD | 865 | 5640 lm | 34 W | D |

0850403 EBRPL-R2X145/35ND-SM

Zubehör

| Artikelbezeichnung | Artikelnummer | Produktbeschreibung |
|---------------------------|---------------|--|
| EBRPLE 1.. | 0212372 | Endstirnteil f. EBRPL 1.. |
| EBRPLE 2.. | 0217864 | Endstirnteil f. EBRPL 2.. |
| ZEL-BU-GESIS-TOP-2-POL-DA | 0212526 | Buchsenteil WIELAND-GESIS,BST14i2, 2-pol, blau,DALI, 1 Stück |
| ZEL-ST-GESIS-TOP-2-POL-DA | 0212527 | Steckerteil WIELAND-GESIS,BST14i2, 2-pol, blau,DALI, 1 Stück |
| ZEL-AD-GESIS-TOP 3-POL | 0212371 | Adapter T-Verteiler 3-polig Wieland GESIS-TOP für GST18i3 |
| BEF.-SATZ EBRPL 1.. | 0212369 | Deckeneinbau-Befestigungssatz für gesägte Decken |
| BEF.-SATZ EBRPL 2.. | 0212525 | Deckeneinbau-Befestigungssatz für gesägte Decken |

Produkthinweis

Das Leuchtmittel ist nicht im Lieferumfang enthalten und muss separat bestellt. Verwendbare Leuchtmittel sind der Leuchtmittel-Übersicht zu entnehmen.

Ausschreibungstext

Deckenleuchte der EBRPL-Produktfamilie. Lichtlenkung durch Raster, Ausstrahlungscharakteristik symmetrisch, extrem breitstrahlend, Lichtaustritt direkt. Leuchtmittel R-TUBE nicht enthalten, Austausch durch Endkunde möglich. Die Leuchte generiert einen Bemessungslichtstrom von 7810 lm in Lichtfarbe 840, Lichtstrom einstellbar: Nein. Die hohe LED-Lebensdauer ermöglicht einen langen Einsatz bei gleichbleibender Beleuchtungsgüte. Hohe Lichtqualität durch eine Farbortoleranz von < 3 SDCM. Gehäuse aus Stahl, verkehrsweiß, ähnlich RAL 9016, Schutzart IP20. Montagewinkel zur Montage der Leuchte längs zu den Paneelen wird standardmäßig mitgeliefert. Nicht für Decken mit Füllstreifen geeignet. Montage der Leuchte in gesägte Deckenöffnungen optional möglich, bitte im Werk anfragen. Mit elektronischem Betriebsgerät On/Off. Austausch durch Fachkraft möglich. Nennspannung 220 - 240 V AC/DC 50 - 60 Hz. Artikelnummer: 0850403 Artikelbezeichnung: EBRPL-R2X145/35ND-SM Produktkategorie: Deckenleuchte Einsatzbereich: BildunglBüro Leuchtenform: rechteckig Maß L: 1497 mm Maß B: 184 mm Maß H: 74 mm Montageart: Einbau Systemmaß: M100 Farbe: verkehrsweiß, ähnlich RAL 9016 Schutzart: IP20 Glühdrahtprüfung: 650 °C Einbau in isolierte Decke möglich: Nein Werkstoff des Gehäuses: Stahl Art der Steuerung: On/Off Nennspannung: 220 - 240 V Frequenz: 50 - 60 Hz Spannungsart: AC/DC Bemessungsleistung: 64,0 W Lichtlenker: Raster Lichtaustritt: direkt Lichtverteilung: symmetrisch Ausstrahlungscharakteristik (ETIM): extrem breitstrahlend UGR-Klasse: ≤ 22 Bemessungslichtstrom: 7810 lm Lichtstrom einstellbar: Nein Leuchteneffizienz: 122,0 lm/W Leuchtmittel: R-TUBE Inklusive Leuchtmittel: Nein Farbwiedergabeindex Ra: ≥ 80 Farbtemperatur: 4000 K Lichtfarbe: 840 Farbortoleranz (SDCM): < 3 SDCM Bemessungslebensdauer L80B50 (tq = 25 °C): 50000 h Energieeffizienzklasse Leuchtmittel: