

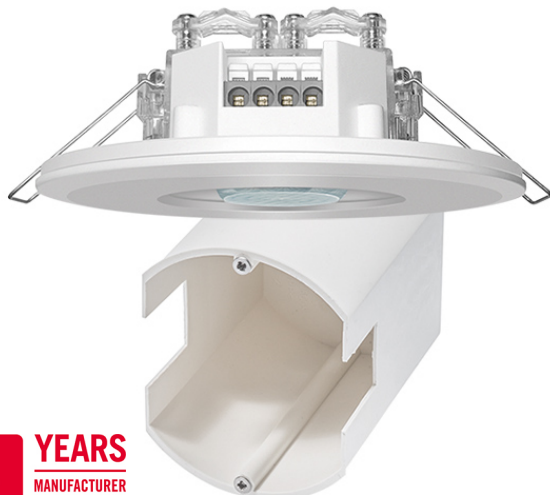
## PD-FLAT-E 360i/8 ROUND WHITE

### Artikelnummer

EP10428555

### GTIN

4015120428555



### Technische Daten

#### ALLGEMEIN

|                          |   |
|--------------------------|---|
| Geräteklasse             | Decken-Präsenzmelder  |
| Lieferumfang             | inklusive Linienmaske und Deckeneinbau-Set  |
| Produktinweis            | Bitte beachten Sie die Leitungsschutzschaltererklärung im Downloadbereich des Produkts.<br>Montageort: Sicherheitsabstand von 5 m zu Funkantennen (z.B. WiFi-Zugangspunkten) einhalten. |
| Benutzerschnittstelle    | IR-Fernbedienung mit "blue mode" Technologie  |
| Fernbedienbar            | ✓   |
| Konformität              | CE, EAC, RoHS, WEEE   |
| Besonderer Produktinweis | Konfiguration per ESY-App (ESY-Pen erforderlich!) oder IR-Fernbedienung möglich.  |
| Garantie                 | 5 Jahre   |

#### BEFESTIGUNG

|                                  |                             |
|----------------------------------|-----------------------------|
| Montageort                       | Einbau                      |
| Montageort                       | Decke                       |
| Einbaumaß                        | Einbautiefe: 70 mm, Ø 63 mm |
| Anschlussart                     | Steckklemme                 |
| Anschließbarer Leiterquerschnitt | 1,5 - 2,5 mm <sup>2</sup>   |

#### GEHÄUSE

|                               |                                |
|-------------------------------|--------------------------------|
| Abmessungen                   | Höhe/Tiefe 76 mm, Ø 94 mm      |
| Gewicht                       | 116 g                          |
| Werkstoff                     | UV-stabilisiertes Polycarbonat |
| Schutzart                     | IP20                           |
| Zulässige Umgebungstemperatur | 0 °C...+50 °C                  |
| Relative Luftfeuchte          | 5 - 93 %, nicht kondensierend  |
| Farbe                         | weiß, ähnlich RAL 9010         |

### Produktbeschreibung

- Design-Präsenzmelder, Reichweite ca. 8 m im Ø
- 1 Kanal, Schalten, mit Nulldurchgangsschaltung optimiert für LED-Leuchten
- Master/Slave (Parallelschaltung)
- Flache Optik mit Design-Abdeckungen aus Kunststoff: rund, inkl. PD-FLAT Einbaudose, weiß - variabel austauschbar (alternativ: Glas, quadratisch, schwarz)

### Bietet besondere Produktfunktionen wie:

- Nulldurchgangsschaltung
- Einfaches Parametrieren, Fernsteuern und Dokumentieren mit ESY-Pen und ESY-App

#### ELEKTRISCHE AUSFÜHRUNG

|                   |                 |
|-------------------|-----------------|
| Steuerungssystem  | ON/OFF          |
| Schutzklasse      | II              |
| Nennspannung      | 230 V ~ / 50 Hz |
| Einschaltstrom    | 78 A / 5 ms     |
| Leistungsaufnahme | 0,3 W           |

#### SENSORIK

|                                  |                          |
|----------------------------------|--------------------------|
| Erfassungswinkel                 | 360°                     |
| Erfassungsbereich quer           | Ø 8 m                    |
| Erfassungsbereich frontal        | Ø 6 m                    |
| Erfassungsbereich Präsenzbereich | Ø 4 m                    |
| Erfassungsbereich                | bis zu 50 m <sup>2</sup> |
| Empf. Montagehöhe                | 2,5 m                    |
| Max. Montagehöhe                 | 5 m                      |
| Lichtmessung                     | Mischlicht               |
| Helligkeitswert                  | 5 - 2000 lx              |

#### KANÄLE (BELEUCHTUNG / HLK)

|  |                              |
|--|------------------------------|
| Anzahl Lichtkanäle                     | 1                            |
| Tastereingang Beleuchtung              | 1                            |
| Tastereingang HLK                      | -                            |
| Anzahl der parallel schaltbaren Melder | 10                           |
| Slave-Eingang                          | -                            |
| Modus                                  | Halbautomatik, Vollautomatik |
| Schaltverzögerung von "dunkel zu hell" | 300 s                        |
| Schaltverzögerung von "hell zu dunkel" | 30 s                         |
| Konstantlichtregelung                  | -                            |
| Kanal                                  | C1 Beleuchtung               |

## PD-FLAT-E 360i/8 ROUND WHITE

|                      |               |
|----------------------|---------------|
| <b>Artikelnummer</b> | <b>GTIN</b>   |
| EP10428555           | 4015120428555 |

|                 |  |
|-----------------|--|
| <b>Funktion</b> | <b>Schalten</b>  |
| Schaltleistung  | 230 V/50 Hz<br>2300 W/10 A (cos phi = 1)<br>1150 VA/5 A (cos phi = 0,5)<br>600 W LED |

|                      |                                       |
|----------------------|---------------------------------------|
| <b>Schaltkontakt</b> | <b>Schließer / potenzialbehafet</b>   |
| Tastereingang        | ✓                                     |
| Impulsfunktion       | ✓                                     |
| Nachlaufzeit         | 60 s...30 min (in Stufen einstellbar) |

### Werkseinstellungen

|                  |       |
|------------------|-------|
| <b>ALLGEMEIN</b> |       |
| Sensitivität     | 100 % |

|                                      |               |
|--------------------------------------|---------------|
| Betriebsmodus                        | Vollautomatik |
| Helligkeitssollwert / Schaltschwelle | 100 lx        |
| Nachlaufzeit                         | 5 min         |

|                                   |                |
|-----------------------------------|----------------|
| <b>KANÄLE (BELEUCHTUNG / HLK)</b> |                |
| Kanal                             | C1 Beleuchtung |

### Zubehör

| Produktbezeichnung         | Artikelnummer | Produktbeschreibung                               | GTIN          |
|----------------------------|---------------|---|---------------|
| <b>Abdeckung</b>           |               |   |               |
| FLAT COVER ROUND WH        | EP00007231    | Abdeckung für Serie FLAT, rund, weiß              | 4015120007231 |
| FLAT COVER ROUND BK        | EP00007279    | Abdeckung für Serie FLAT, rund, schwarz           | 4015120007279 |
| FLAT COVER LARGE ROUND WH  | EP10428579    | Abdeckung für Serie FLAT, Ø 104 mm, rund, weiß    | 4015120428579 |
| FLAT COVER LARGE ROUND BK  | EP10428098    | Abdeckung für Serie FLAT, Ø 104 mm, rund, schwarz | 4015120428098 |
| FLAT COVER SQUARE WH       | EP00007248    | Abdeckung für Serie FLAT, quadratisch, weiß       | 4015120007248 |
| FLAT COVER GLASS ROUND GY  | EP00007323    | Abdeckung für Serie FLAT, Glas, rund, grau        | 4015120007323 |
| FLAT COVER GLASS SQUARE WH | EP00007262    | Abdeckung für Serie FLAT, Glas, quadratisch, weiß | 4015120007262 |
| FLAT COVER GLASS SQUARE BK | EP00007309    | Abdeckung für Serie FLAT, Glas, quadratisch, grau | 4015120007309 |

|                             |            |   |               |
|-----------------------------|------------|---|---------------|
| <b>Elektrisches Zubehör</b> |            |   |               |
| FILTER 230 V                | EP10426988 | Filter zur Entstörung induktiver Lasten, wie z. B. Relais, Schütze, Leuchtstofflampen und Transformatoren | 4015120426988 |

|                        |            |   |               |
|------------------------|------------|---|---------------|
| <b>Fernbedienung</b>   |            |   |               |
| ESY-Pen                | EP10425356 | ESY-Pen und ESY-App, ein Duo für alles: (1) Parametrieren, (2) Fernsteuern (3) Licht messen, (4) Projekte verwalten | 4015120425356 |
| REMOTE CONTROL MDi/PDi | EM10425509 | IR-Fernbedienung für Präsenz- und Bewegungsmelder   | 4015120425509 |

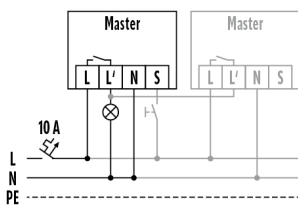
|                          |            |   |               |
|--------------------------|------------|---|---------------|
| <b>Schutz</b>            |            |   |               |
| BASKET GUARD ROUND LARGE | EM10425608 | Schutzkorb für Präsenz- und Bewegungsmelder sowie Rauchmelder, Ø 180 mm, Höhe 90 mm | 4015120425608 |
| BASKET GUARD ROUND SMALL | EM10425615 | Schutzkorb für Präsenz- und Bewegungsmelder sowie Rauchmelder, Ø 165 mm, Höhe 70 mm | 4015120425615 |

## PD-FLAT-E 360i/8 ROUND WHITE

**Artikelnummer**      **GTIN**  
 EP10428555              4015120428555

| Maßzeichnung | Erfassungsbereiche | Erfassungreichweite  |       |
|--------------|--------------------|----------------------|-------|
|              |                    | ■ Quer (A)           | Ø 8 m |
|              |                    | ■ Frontal (B)        | Ø 6 m |
|              |                    | ■ Präsenzbereich (C) | Ø 4 m |

### Schaltplan



Standardbetrieb mit optionaler Ansteuerung durch Schließtaster und Parallelschaltung von max. 8 Geräten

### Ausführliche Produktbeschreibung

- Design-Präsenzmelder, Reichweite ca. 8 m im Ø
- 1 Kanal, Schalten, mit Nulldurchgangsschaltung optimiert für LED-Leuchten
- Master/Slave (Parallelschaltung)
- Flache Optik mit Design-Abdeckungen aus Kunststoff: rund, inkl. PD-FLAT Einbaudose, weiß - variabel austauschbar (alternativ: Glas, quadratisch, schwarz)
- Unterputz und Deckeneinbau
- Tastereingang