

### Leistungsmerkmale

SPLASH<sup>®</sup> Wippschalter Aus- und Wechselschaltung mit N-Klemme. Nennspannung 250V, Nennstrom 10A, Schutzart IP54, Schlagfestigkeit IK05. Die Serie SPLASH<sup>®</sup> besticht durch einen großen Innenraum für eine einfache Verdrahtung. Die Schnellanschlüsse mit Steckklemmen bis 2,5mm<sup>2</sup> sowie die patentierten asymmetrischen Kabeleinführungsdichtungen erlauben eine schnelle und einfache Installation. Ein Durchverdrahten der Geräte mit 2,5mm<sup>2</sup> Drähten ist ebenfalls möglich. Zudem besitzt die SPLASH<sup>®</sup> Produktreihe von RED spezielle Erdungsanschlüsse, die eine Schaltung in einer Gruppe ermöglichen. Die VDE-zertifizierten Produkte sind nach Schlagfestigkeit IK05 geprüft. Die SPLASH<sup>®</sup> Serie ist in der Farbe Grau erhältlich. Es ist möglich ein Beschriftungsfeld für Schalter und Steckdosen einzusetzen welches optional erhältlich ist. Es kann einfach geöffnet werden und ist durch eine Kunststoffabdeckung gegen Eindringen von Wasser und Feuchtigkeit geschützt. Beleuchtete Schaltervarianten stehen zur Verfügung. Auf nahe-zu optimale Weise wird SPLASH<sup>®</sup> mit Schutz gegen Staub- und Wassereindringen hergestellt um die Schutzklasse IP54 zu garantieren. Nasse Bereiche, harte Bedingungen, Staub, Rauch...: Die neue Produktserie SPLASH<sup>®</sup> von RED ist diesen Ansprüchen hervorragend gewachsen.

### DEHA Nummer

5427446

### Artikelnummer

2410-50-0004

### EAN-Nummer

4046725358817

### Kennzeichnung

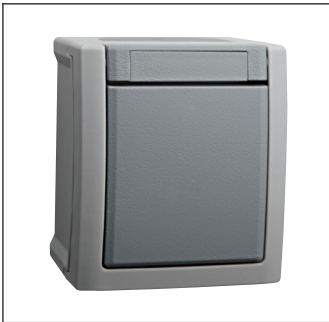


### Zusatzinformation

## Allgemeine Daten

Merkmale	
Nennspannung	250 V
Nennstrom	10 A
Schutzart	IP54
Schlagfestigkeit	IK05
Farbe	hellgrau

## Produktabbildungen



## Bestelldaten

DEHA-Nummer	Typ	Art.-Nr.	EAN-Nr.	VE
5427446	2410-50-0004	2410-50-0004	4046725358817	10/100 Stk.

**Performance features**

SPLASH<sup>®</sup> rocker switch disconnection and changeover with N-clamp. Nominal voltage 250V, rated current 10A, IP54, impact resistance IK05. The SPLASH<sup>®</sup> series has a large interior for easy wiring. The quick connectors with 2.5 mm<sup>2</sup> plug-in terminals and the patented asymmetrical cable entry seals allow quick and easy installation. Wiring through the devices with 2.5mm<sup>2</sup> wires is also possible. In addition, RED's SPLASH<sup>®</sup> series has special grounding connections that allow a circuit in a group.

The VDE-certified products are tested for impact resistance IK05.

The SPLASH<sup>®</sup> series is available in grey. It is possible to use a labelling field for switches and sockets which is optionally available. It can be easily opened and is protected against ingress of water and moisture by a plastic cover. Illuminated switch versions are available. In an almost optimal way, SPLASH<sup>®</sup> is manufactured with protection against dust and water penetration to guarantee IP54. Wet areas, hard conditions, dust or smoke:

The new SPLASH<sup>®</sup> product range by RED has made excellent use of these requirements.

**DEHA number**

5427446

**Article number**

2410-50-0004

**EAN number**

4046725358817

**Labels**

### General data

#### Features

Nominal voltage	250V
Rated current	10A
IP rating	IP54
Impact resistance	IK05
Colour	lightgrey

### Product pictures



### Order data

DEHA number	Typ	Art.-Nr.	EAN-Nr.	VE
5427446	2410-50-0004	2410-50-0004	4046725358817	1 pcs.