

## Sicherheitshinweise

- Die elektrische Installation bzw. Reparatur darf nur von offiziell anerkanntem Fachpersonal vorgenommen werden.
- Vor der Installation oder vor einer Wartung ist der Hauptschalter des betreffenden Bereichs auszuschalten.
- Es muss sichergestellt sein, dass die Netzspannung mit dem vom Anschlussgerät übereinstimmt.
- Vor dem Berühren vergewissern Sie sich immer, ob die Abschaltung und Kühlung bereits erfolgt ist.
- Verpackungsmaterial und Kleinteile von Kindern und Haustieren fernhalten. Erstickungsgefahr!

## Hinweise zur Entsorgung und Recycling

Alle Materialien sind entsprechend Ihrer spezifischen Eigenschaften und Vorschriften zu trennen und fachgerecht zu Entsorgen, bzw. zur Wiederaufbereitung (Recycling) zuzuführen.

## Fragen

Bitte fragen Sie Ihren Fachhändler falls bei Ihnen irgendwelche Zweifel aufkommen sollten oder Sie weitere Informationen wünschen.

## 5 Jahre Garantie

Unsere Garantievoraussetzungen finden Sie unter folgenden Link:

<https://www.evn-lichttechnik.com>

# Pendelleuchte | DROP RING

## IP20 | dimmbar über Phase oder DALI



## Installations- und Bedienungsanleitung

RPT600125, RPD600125



RPT600925, RPD600925



RPT800125, RPD800125



RPT800925, RPD800925



Herzlichen Dank, dass Sie sich für den Kauf unserer **Pendelleuchte** entschieden haben.

Bitte lesen Sie diese Installations- und Bedienungsanleitung sorgfältig durch und bewahren Sie diese auch nach der Montage gut auf.

Bei Sach- und Personenschäden durch Nichtbeachten der Anleitung oder durch unsachgemäße Handhabung, bzw. vorgenommene Änderungen am Produkt übernimmt EVN-Lichttechnik GmbH keine Haftung!

## EVN-Lichttechnik GmbH

Zum Lichtblick 1-12 · 90610 Winkelhaid  
Tel.: 0 91 87 / 97 09-0 · Fax: 0 91 87 / 97 09-99  
[www.evn-lichttechnik.com](http://www.evn-lichttechnik.com)

## Technische Daten

|                        |              |
|------------------------|--------------|
| Gehäuse                | Aluminium    |
| Gehäuse-Abdeckung      | Opal         |
| Dimmbar                | Ja           |
| Lichtfarbe / Kelvin    | 4000, 3000 K |
| Schutzklasse           | I            |
| Schutzart              | IP20         |
| Abstrahlwinkel down    | 90°          |
| Einsatzbereich         | Innenbereich |
| Qualitäts-/Prüfzeichen | CE           |

Dieses Produkt enthält eine Lichtquelle der Energieeffizienzklasse G, sowie ein integriertes Netzgerät, welche Teil eines umgebenen Produktes sind.

## RPT600125 / weiß, RPT600925 / schwarz | Phase

|                     |                                  |
|---------------------|----------------------------------|
| Leistung            | 50 W                             |
| Versorgungsspannung | 220 - 240 V/AC<br>170 - 250 V/DC |
| Abmessungen         | ø 600 mm                         |
| Höhe                | 80 mm                            |

## RPT800125 / weiß, RPT800925 / schwarz | Phase

|                     |                                  |
|---------------------|----------------------------------|
| Leistung            | 60 W                             |
| Versorgungsspannung | 220 - 240 V/AC<br>170 - 250 V/DC |
| Abmessungen         | ø 800 mm                         |
| Höhe                | 80 mm                            |

## RPD800125 / weiß, RPD600925 / schwarz | DALI

|                     |                                  |
|---------------------|----------------------------------|
| Leistung            | 50 W                             |
| Versorgungsspannung | 200 - 240 V/AC<br>176 - 280 V/DC |
| Abmessungen         | ø 600 mm                         |
| Höhe                | 80 mm                            |
| Protokoll           | DALI2, DT6, Push-L               |

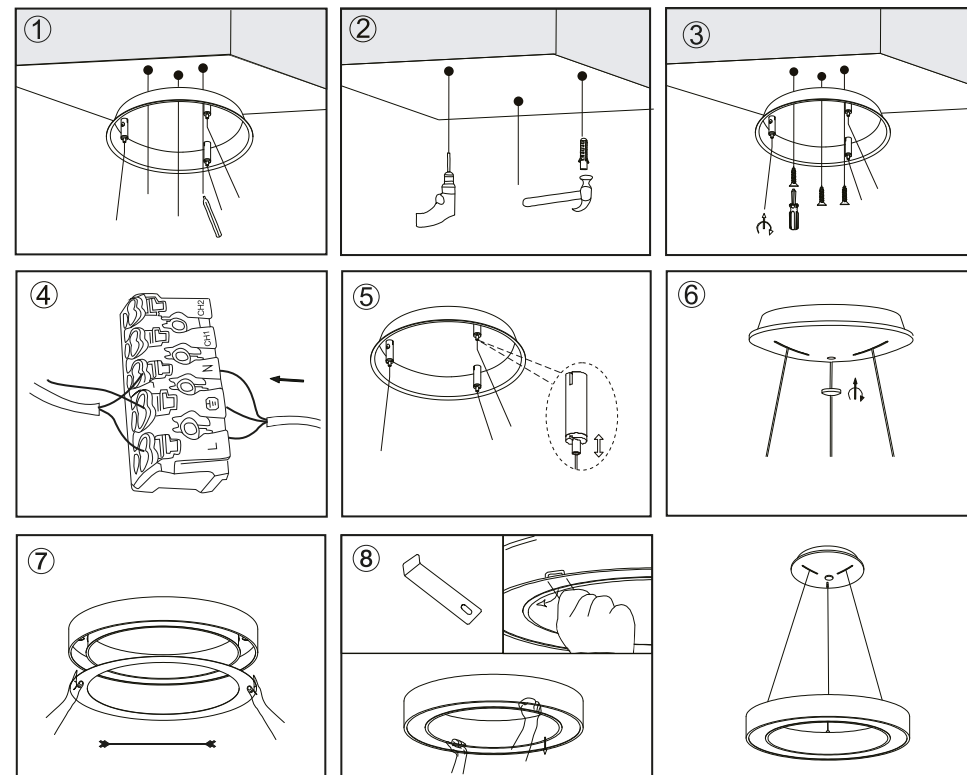
## RPD800125 / weiß, RPD800925 / schwarz | DALI

|                     |                                  |
|---------------------|----------------------------------|
| Leistung            | 60 W                             |
| Versorgungsspannung | 200 - 240 V/AC<br>176 - 280 V/DC |
| Abmessungen         | ø 800 mm                         |
| Höhe                | 80 mm                            |
| Protokoll           | DALI2, DT6, Push-L               |

## Montage

- Hauptschalter für den betroffenen Bereich ausschalten bevor mit der Montage begonnen wird.
- Nehmen Sie die Pendelleuchte und das Zubehör aus der Verpackung.
- CCT-Switch: Schieben Sie den CCT-Switch auf die gewünschten Farbtemperatur, bevor Sie die Leuchte an der Decke befestigen (Farbtemperatur: 3000K; 4000K).
- Zeichnen Sie die Bohrungen für die Dübel an der Decke an. (Abbildung 1)
- Bohren Sie die Löcher in die Decke und setzen Sie die Dübel ein. (Abbildung 2)
- Führen Sie die Anschlussleitung durch das dafür vorgesehene Loch am Baldachin.
- Befestigen Sie nun den Baldachin an der Decke. (Abbildung 3)
- Schließen Sie das 230V-Kabel je nach Version (Phase/Dali) an die Anschlussklemme der Leuchte an. (Abbildung 4)
- Stellen Sie die gewünschte Länge der Seilabhängung an den Stellschrauben ein (Abbildung 5).
- Verschrauben Sie die Abdeckung mit der Basisplatte des Baldachins (Abbildung 6).
- Halten Sie die Abdeckung auf die Öffnung der Leuchte (Abbildung 7).
- Durch leichtes Biegen kann die Abdeckung in die Leuchte eingesetzt werden. (Abbildung 8)
- Benutzen Sie zum Einsetzen und zur Entnahme der Abdeckung das im Lieferumfang enthaltene Werkzeug. (Abbildung 8)
- Versorgungsnetz freischalten und Funktionstest durchführen.

## Montagezeichnung für den Deckenanbau



## Verpackungsinhalt

- |  |     |
|--|-----|
| • LED-Pendelleuchte                      | 1 x |
| • Installations- und Bedienungsanleitung | 1 x |
| • Werkzeug zum Einlegen der Abdeckung    | 1 x |

## Produktbeschreibung

LED Anbauleuchte für verschiedene Anwendungsbereiche, wie z. B. flächendeckende, aber auch effektvolle Beleuchtungen in Flur, Wohnzimmer, Büro und vieles mehr. Mit dem an der Rückseite angebrachten Schalter kann eine von zwei möglichen Farbtemperaturen eingestellt werden. Durch den großflächigen Lichtaustritt entsteht immer eine sehr homogene Ausleuchtung.

## Vor der Installation

- Die Leuchte darf nur außerhalb der Verpackung betrieben werden.
- Bevor Sie die Leuchte in Betrieb nehmen, vergewissern Sie sich, dass diese auf dem Transportweg nicht beschädigt wurde. Bei Beschädigungen am Kabel oder elektrischen Teilen darf die Leuchte nicht betrieben werden.

## Wichtig

- LEDs / LED-Leuchten dürfen nur im fest angeschlossenen Zustand getestet werden!
- Die Lichtfarbe darf **nur** im ausgeschalteten Zustand verändert werden

**Eine Nichtbeachtung kann zur Zerstörung der LEDs führen**