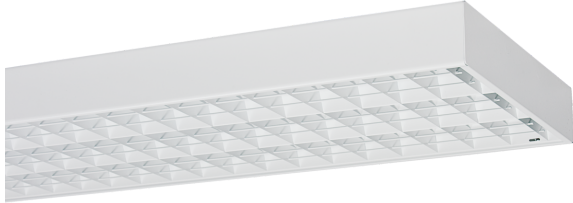


0650592 ABR-L 380/2520-840 T

Deckenleuchte ABR



Artikelnummer **0650592**

GTIN **4029299489514**

Deeplink <https://www.ridi.de/go/0650592>



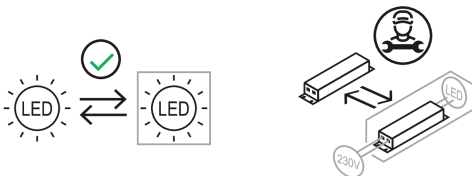
Produktbeschreibung

Deckenleuchte der ABR-Produktfamilie. Lichtlenkung durch Raster, Ausstrahlungscharakteristik symmetrisch, extrem breitstrahlend, Lichtaustritt direkt. Leuchtmittel L-TUBE eingebaut, Austausch durch Endkunde möglich. Die Leuchte generiert einen Bemessungslichtstrom von 21090 lm in Lichtfarbe 840, Lichtstrom einstellbar: Nein. Die hohe LED-Lebensdauer ermöglicht einen langen Einsatz bei gleichbleibender Beleuchtungsgüte. Hohe Lichtqualität durch eine Farbortoleranz von < 3 SDCM. Gehäuse aus Stahl, verkehrsweiß, ähnlich RAL 9016, Schutzart IP20. Pendelmontage mit entsprechenden Befestigungssätzen. Deckenmontage mittels der beigelegten Schlitzscheiben. Schienenmontage an Tragschiene TRAS oder VLTO. Mit elektronischem Betriebsgerät On/Off. Austausch durch Fachkraft möglich. Nennspannung 220 - 240 V AC/DC 50 - 60 Hz.

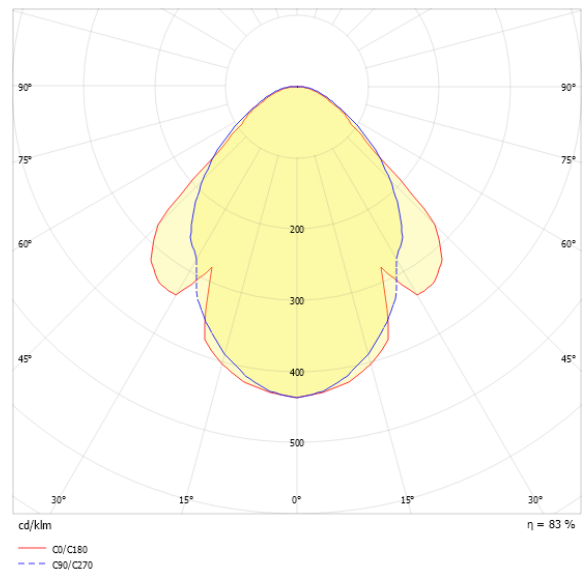
Kurzinformationen

| | |
|--|----------------|
| Montageart | Anbau Pendel |
| Schutzart | IP20 |
| Schutzklasse | I |
| Zulässige Umgebungstemperatur | -20 - 25 °C |
| Nennspannung | 220 - 240 V |
| Art der Steuerung | On/Off |
| Farbtemperatur | 4000 K |
| Farbwiedergabeindex Ra | ≥ 80 |
| Bemessungslichtstrom | 21090 lm |
| Bemessungsleistung | 183,0 W |
| Leuchteffizienz | 115,2 lm/W |
| Bemessungslebensdauer L80B50 (tq = 25 °C) | 50.000 h |
| Dieses Produkt enthält Lichtquellen der Energieeffizienzklasse | D |

Nachhaltigkeit



Lichtverteilungskurve



Blendungsbewertung UGR (4H/8H)

| | |
|-----------|------|
| UGR längs | 21.2 |
| UGR quer | 21.8 |

0650592 ABR-L 380/2520-840 T

Allgemein

| | |
|---------------------|----------------------------|
| Produktkategorie | Deckenleuchte |
| Einsatzbereich | Sport- und Mehrzweckhallen |
| Leuchtenform | rechteckig |
| Mit Sensor | Nein |
| Mit Notlichtelement | Nein |
| BEG-förderfähig | Nein |
| Garantie | 5 Jahre |
| Wartungskategorie | C |

Montage

| | |
|-------------------------------------|------------------------------------|
| Montageart | Anbau Pendel |
| Montageort | Decke Tragschiene |
| Geeignet für Lichtbandkonfiguration | Ja |
| Anschlussart | Steckklemme |
| Art der Verdrahtung | geeignet für Durchgangsverdrahtung |
| Anzahl Pole | 5 |
| Leiterquerschnitt | 0,5 - 2,5 mm ² |

Gehäuse

| | |
|------------------------------------|--------------------------------|
| Farbe | verkehrsweiß, ähnlich RAL 9016 |
| Schutzart | IP20 |
| Glühdrahtprüfung | 650 °C |
| Zulässige Umgebungstemperatur | -20 - 25 °C |
| Einbau in isolierte Decke möglich | Nein |
| Werkstoff des Gehäuses | Stahl |
| Oberflächenbehandlung des Gehäuses | pulverbeschichtet |
| Werkstoff der Abdeckung | Stahl |

Elektrische Ausführung

| | |
|---------------------------|-------------|
| Art der Steuerung | On/Off |
| Nennspannung | 220 - 240 V |
| Frequenz | 50 - 60 Hz |
| Spannungsart | AC/DC |
| Bemessungsleistung | 183,0 W |
| Schutzklasse | I |
| Anzahl der Betriebsgeräte | 3 |

Betriebsgerät

| | |
|---|-----|
| Max. Number of operating devices on circuit breaker B10 | 15 |
| Max. Number of operating devices on circuit breaker B16 | 24 |
| Max. Number of operating devices on circuit breaker C16 | 40 |
| DC suitable | Ja |
| Ripple HF | 4 % |
| SELV | Ja |

Lichttechnik

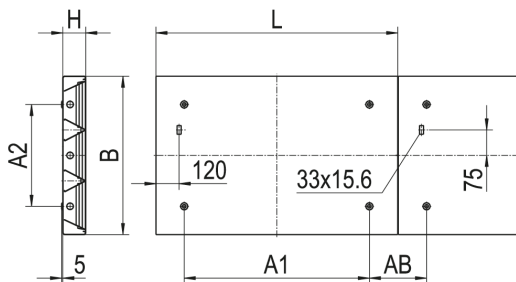
| | |
|---------------------------------|-----------------------|
| Lichtlenker | Raster |
| Farbe des Rasters | weiß |
| Lichtaustritt | direkt |
| Lichtverteilung | symmetrisch |
| Ausstrahlungscharakteristik | extrem breitstrahlend |
| Ausstrahlungswinkel | 94,28 ° |
| Ausstrahlungswinkel einstellbar | nein |
| UGR-Klasse | ≤ 22 |
| Bemessungslichtstrom | 21090 lm |
| Lichtstrom einstellbar | Nein |
| Leuchteneffizienz | 115,2 lm/W |

Leuchtmittel

| | |
|--|----------|
| Leuchtmittel | L-TUBE |
| Inklusive Leuchtmittel | Ja |
| Leuchtmittelanzahl | 3 |
| Farbwiedergabeindex Ra | ≥ 80 |
| Farbtemperatur | 4000 K |
| Lichtfarbe | 840 |
| Farbtemperatur einstellbar | Nein |
| Farbortoleranz (SDCM) | < 3 SDCM |
| Photobiologische Sicherheit | RG1 |
| Bemessungslebensdauer L80B50 (tq = 25 °C) | 50.000 h |
| Maximale Umgebungstemperatur L80B50 = 50.000 h | 25 °C |

0650592 ABR-L 380/2520-840 T

Maßzeichnung



Abmessungen

| | |
|--------------|---------|
| Maß L | 1549 mm |
| Maß B | 481 mm |
| Maß H | 95 mm |
| Maß A1 | 1250 mm |
| Maß A2 | 298 mm |
| Maß AB | 300 mm |
| Nettogewicht | 16,2 kg |

Leuchtmittel - Referenz

| Artikelbezeichnung | Artikelnummer | Lichtfarbe | Leuchtmittellichtstrom | Leistung des Leuchtmittels | Energieeffizienzklasse |
|----------------------------------|---------------|------------|------------------------|----------------------------|------------------------|
| L-TUBE-B 145-840M0450-0950 LD | 0206661LD | 840 | 9390 lm | 58 W | D |

Die technischen Daten beziehen sich auf den Einsatz des Referenz-Leuchtmittels.

Leuchtmittel

| Artikelbezeichnung | Artikelnummer | Lichtfarbe | Leuchtmittellichtstrom | Leistung des Leuchtmittels | Energieeffizienzklasse |
|----------------------------------|---------------|------------|------------------------|----------------------------|------------------------|
| L-TUBE-B 145-840M0450-0950 LD | 0206661LD | 840 | 9390 lm | 58 W | D |

0650592 ABR-L 380/2520-840 T

Zubehör

| Artikelbezeichnung | Artikelnummer | Produktbeschreibung |
|-----------------------------------|---------------|--|
| BAGI-ABR 358, BALLABWEISGITTER | 0208041 | Ballabweisgitter für ABR 358 an VLT... |
| ZIDV 58/5/2,5 DURCHVERDR. | 0200638 | Durchgangsverdrahtung für T26-58W+T16-35/49/80W, 5x2,5mm ² , maximal 16A |
| ZIDV 58/3/1,5 DURCHVERDR. | 0201202 | Durchgangsverdrahtung für T26-58W+T16-35/49/80W, 3x1,5mm ² , max10A |
| ZIDV 58/5/1,5 DURCHVERDR. | 0200255 | Durchgangsverdrahtung für T26-58W+T16-35/49/80W, 5x1,5mm ² , maximal 10 A |
| ZSP-SK-3M | 0207880 | Seilpendel Schlaufe-Klemme, D=2,0mm, L=3,0m, 1Stk, max. 45kg |
| VLSPSO-KH | 0208347 | Spannschloss mit Ösen und Karabiner, verstellbar 50 mm, maximal 20kg, 1Stk |
| VLKH | 0205888 | Karabinerhaken, Maße 50x25x5, max. 20kg, 1 Stück |
| VLBP | 0205887 | Platte mit Öse, für Deckenbefestigung, maximal 20 kg, 1 Stück |
| TRA 008 KETTE GALV. VERZ. | 0200251 | Kette, verzinkt, max. 20kg, Gewicht 0,25 kg/m |
| TRA 002 M5X20 | 0200223 | Leuchtenabhänger Schaukelhaken M5x20, Stahl verzinkt |

Produkthinweis

ABR. 180, 280: alle Lampen auf L1 verdrahtet. (180 mit 1 Gerät; 280 mit 2 Geräten) ABR. 380: mittlere Lampe auf L2, äußere Lampen auf L1 verdrahtet. (3 Geräte) ABR. 480: beide mittlere Lampen auf L2 verdrahtet, äußere Lampen auf L1 verdrahtet. (4 Geräte) Andere Schaltungen auf Anfrage möglich.

Hinweis „ballwurfsicher“: RIDI Leuchten mit dem Ball-Zeichen werden entsprechend den mechanischen und lichttechnischen Erfordernissen an die normgerechte Beleuchtung in Sporthallen hergestellt. Sie erfüllen die Anforderungen an die Ballwurfsicherheit, DIN 18 032, Teil 3.

Ausschreibungstext

Deckenleuchte der ABR-Produktfamilie. Lichtlenkung durch Raster, Ausstrahlungscharakteristik symmetrisch, extrem breitstrahlend, Lichtaustritt direkt. Leuchtmittel L-TUBE eingebaut, Austausch durch Endkunde möglich. Die Leuchte generiert einen Bemessungslichtstrom von 21090 lm in Lichtfarbe 840, Lichtstrom einstellbar: Nein. Die hohe LED-Lebensdauer ermöglicht einen langen Einsatz bei gleichbleibender Beleuchtungsgüte. Hohe Lichtqualität durch eine Farbortoleranz von < 3 SDCM. Gehäuse aus Stahl, verkehrsweiß, ähnlich RAL 9016, Schutzart IP20. Pendelmontage mit entsprechenden Befestigungssätzen. Deckenmontage mittels der beigelegten Schlitzscheiben. Schienenmontage an Tragschiene TRAS oder VLTO. Mit elektronischem Betriebsgerät On/Off. Austausch durch Fachkraft möglich. Nennspannung 220 - 240 V AC/DC 50 - 60 Hz. Artikelnummer: 0650592 Artikelbezeichnung: ABR-L 380/2520-840 T Produktkategorie: Deckenleuchte Einsatzbereich: Sport- und Mehrzweckhallen Leuchtenform: rechteckig Mit Sensor: Nein Mit Nottlichtelement: Nein Verstellbarkeit: starr Maß L: 1549 mm Maß B: 481 mm Maß H: 95 mm Montageart: Anbaulpendel Montageort: DeckelTragschiene Anschlussart: Steckklemme Art der Verdrahtung: geeignet für Durchgangsverdrahtung Anzahl Pole: 5 Leiterquerschnitt: 0,5 - 2,5 mm² Farbe: verkehrsweiß, ähnlich RAL 9016 Schutzart: IP20 Ballwurfsicher: Ja Glühdrahtprüfung: 650 °C Zulässige Umgebungstemperatur: -20 - 25 °C Einbau in isolierte Decke möglich: Nein Werkstoff des Gehäuses: Stahl Oberflächenbehandlung des Gehäuses: pulverbeschichtet Werkstoff der Abdeckung: Stahl Art der Steuerung: On/Off Nennspannung: 220 - 240 V Frequenz: 50 - 60 Hz Spannungsart: AC/DC Bemessungsleistung: 183,0 W Lichtlenker: Raster Farbe des Rasters: weiß Lichtaustritt: direkt Lichtverteilung: symmetrisch Ausstrahlungscharakteristik (ETIM): extrem breitstrahlend UGR-Klasse: ≤ 22 Bemessungslichtstrom: 21090 lm Lichtstrom einstellbar: Nein Leuchteffizienz: 115,2 lm/W Leuchtmittel: L-TUBE Inklusive Leuchtmittel: Ja Farbwiedergabeindex Ra: ≥ 80 Farbtemperatur: 4000 K Lichtfarbe: 840 Farbtemperatur einstellbar: Nein Farbortoleranz (SDCM): < 3 SDCM Photobiologische Sicherheit: RG1 Bemessungslebensdauer L80B50 (tq = 25 °C): 50.000 h Energieeffizienzklasse Leuchtmittel: D