



DE

Wir bedanken uns für den Kauf dieses nobilé-Produktes! Sie haben sich für ein qualitativ hochwertiges Produkt entschieden, das mit größter Sorgfalt produziert und diversen Qualitätskontrollen unterzogen wurde. Um einen sicheren Betrieb des Produktes zu garantieren, beachten Sie bitte diese Anleitung. Bei Schäden, die durch Nichtbeachtung der Anleitung verursacht werden, erlischt der Garantieanspruch. Die Montage und der elektrische Anschluss des Produktes müssen fachgerecht nach den Installationsvorschriften DIN VDE 0100 von einer fachkundigen Person (z.B. Elektroinstallateur) durchgeführt werden. Zudem sollten weitere landesspezifische und gesetzliche Bestimmungen und Richtlinien beachtet werden. Vor jeglichen Arbeiten an der Beleuchtungsanlage, ist diese spannungsfrei zu schalten. Stellen Sie vor der Inbetriebnahme sicher, dass von den nachgeschalteten Installationen oder angeschlossenen Verbrauchern keine Lebensgefahr besteht. Vor dem Einbau ist die übliche Funktionsprüfung durchzuführen. Um Wartungsarbeiten zu ermöglichen, sollte die Anlage auch nach der Installation zugänglich sein (Revisions sicher).

Montage (IP20):

- Schneiden Sie die Flexible LED auf die gewünschte Länge zu. Achtung, nur an der Schnittlinie schneiden!
- Schieben Sie die Flexible LED in die Verbindung, bis der elektrische Kontakt und das Anschlusspad der Flexiblen LED aufeinander ausgerichtet sind.
- Drücken Sie die Zugentlastung zusammen, bis diese einrastet.

Montage (IP67):

- Schneiden Sie die Flexible LED auf die gewünschte Länge zu. Achtung, nur an der Schnittlinie schneiden!
- Schieben Sie die Flexible LED in die Kunststoff-Endkappe. Achten Sie darauf, dass die Lötstelle der Flexiblen LED mit der oberen Öffnung der Kunststoff-Endkappe in einer Linie liegt.
- Legen Sie den Stecker an die Kunststoff-Endkappe an und drücken Sie diese zusammen.

EN

Congratulations on your purchase of this nobilé-product!

You have decided on a high-quality product which is manufactured with the utmost care and subject to several quality controls. Safe use of the product is only guaranteed if each instruction is followed accordingly. In case of damage caused by non-observance of these instructions the warranty expires. The installation and electrical connection must be done by an authorized expert (e.g. electrician) in compliance with existing standards and local code. Prior to any installation or maintenance work, mains must be disconnected. Before putting in operation, make sure any component of the entire installation does not bear a risk of life. According to common practice, please perform a standard function test, before installing. To make maintenance work possible, the lighting system should be accessible after installation (auditable).

Mounting instruction (IP20):

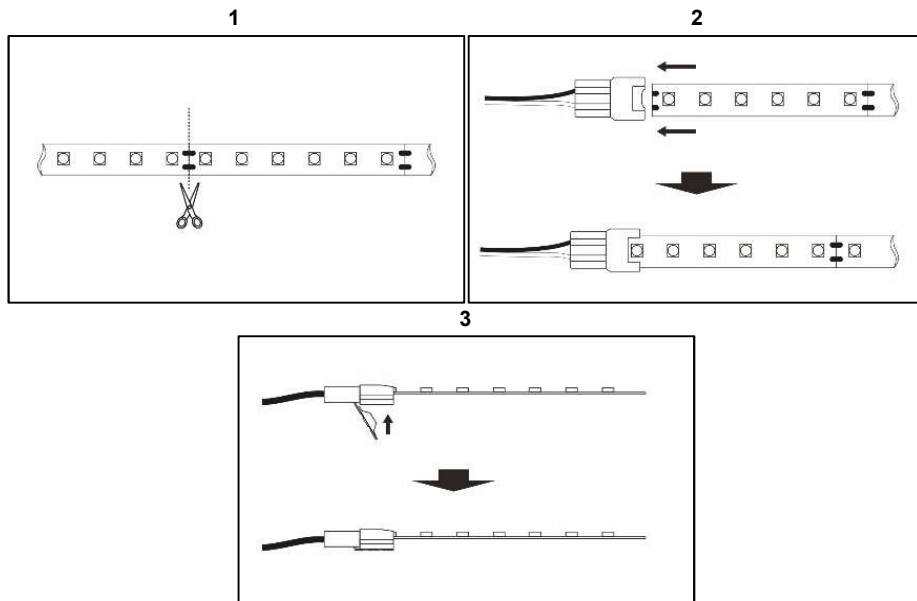
- Cut the Flexible LED to the required length. Always remember to cut only through the cutting line.
- Push the Flexible LED inside the connector until the electrical connection and the Flexible LED connection pad are align.
- Press the strain relief until it locks.

Mounting instruction (IP67):

- Cut the Flexible LED to the required length. Always remember to cut only through the cutting line.
- Push the Flexible LED inside the plastic Endcap. Make sure that the solder pad of the Flexible LED is in line with the top opening of Plastic Endcap.
- Align the connector to the Plastic Endcap, then gently press the connector. The electrical connection will gently pierce through the silicon part of the Flexible LED until it reach the Flexible LED Platine.



Montage / Mounting instruction (IP20)



Montage / Mounting instruction (IP67)

