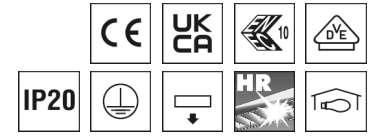


**0650408** AL-R1X115/30ND-SM

## Deckenleuchte AL



Artikelnummer **0650408**

GTIN **4029299420968**

Deeplink <https://www.ridi.de/go/0650408>



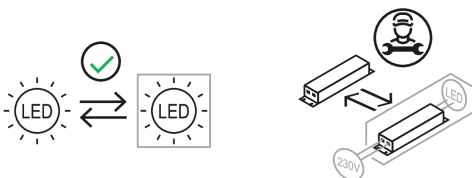
### Produktbeschreibung

Deckenleuchte der AL-Produktfamilie. Lichtlenkung durch Raster, Ausstrahlungscharakteristik symmetrisch, breitstrahlend, Lichtaustritt direkt. Leuchtmittel R-TUBE nicht enthalten, Austausch durch Endkunde möglich. Die Leuchte generiert einen Bemessungslichtstrom von 3920 lm in Lichtfarbe 840, Lichtstrom einstellbar: Nein. Die hohe LED-Lebensdauer ermöglicht einen langen Einsatz bei gleichbleibender Beleuchtungsgüte. Hohe Lichtqualität durch eine Farbortoleranz von < 3 SDCM. Gehäuse aus Stahl, verkehrsweiß, ähnlich RAL 9016, Schutzart IP20. Einzel- oder Lichtbandmontage. Patentierter Schnellverbindungsmechanismus für Bandmontage. Deckenmontage mit beiliegendem Zubehör. Pendelmontage mit entsprechenden Befestigungsätzen, siehe Zubehör. Mit elektronischem Betriebsgerät On/Off. Austausch durch Fachkraft möglich. Nennspannung 220 - 240 V AC/DC 50 - 60 Hz.

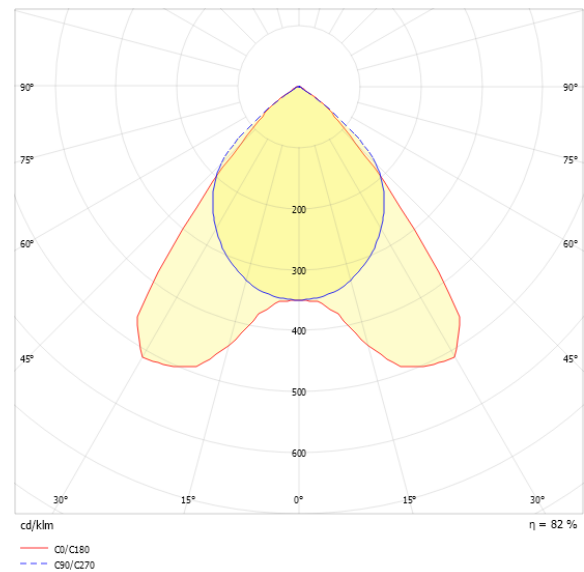
### Kurzinformationen

|   |             |
|---|-------------|
| Montageart                                | Pendel      |
| Schutzart                                 | IP20        |
| Schutzklasse                              | I           |
| Nennspannung                              | 220 - 240 V |
| Art der Steuerung                         | On/Off      |
| Farbtemperatur                            | 4000 K      |
| Farbwiedergabeindex Ra                    | ≥ 80        |
| Bemessungslichtstrom                      | 3920 lm     |
| Bemessungsleistung                        | 34,0 W      |
| Leuchteffizienz                           | 115,3 lm/W  |
| Bemessungslebensdauer L80B50 (tq = 25 °C) | 50.000 h    |

### Nachhaltigkeit



### Lichtverteilungskurve



### Blendungsbewertung UGR (4H/8H)

|           |      |
|-----------|------|
| UGR längs | 19.6 |
| UGR quer  | 19.8 |

## 0650408 AL-R1X115/30ND-SM

### Allgemein

|                  |                |
|------------------|----------------|
| Produktkategorie | Deckenleuchte  |
| Einsatzbereich   | Bildung   Büro |
| Leuchtenform     | rechteckig     |
| BEG-förderfähig  | Nein           |

### Montage

|                                     |        |
|-------------------------------------|--------|
| Montageart                          | Pendel |
| Geeignet für Lichtbandkonfiguration | Ja     |

### Gehäuse

|                                   |                                |
|-----------------------------------|--------------------------------|
| Farbe                             | verkehrsweiß, ähnlich RAL 9016 |
| Schutzart                         | IP20                           |
| Glühdrahtprüfung                  | 650 °C                         |
| Einbau in isolierte Decke möglich | Nein                           |
| Werkstoff des Gehäuses            | Stahl                          |

### Elektrische Ausführung

|                           |             |
|---------------------------|-------------|
| Art der Steuerung         | On/Off      |
| Nennspannung              | 220 - 240 V |
| Frequenz                  | 50 - 60 Hz  |
| Spannungsart              | AC/DC       |
| Bemessungsleistung        | 34,0 W      |
| Schutzklasse              | I           |
| Anzahl der Betriebsgeräte | 1           |

### Betriebsgerät

|   |     |
|---|-----|
| Max. Number of operating devices on circuit breaker B10 | 22  |
| Max. Number of operating devices on circuit breaker B16 | 35  |
| Max. Number of operating devices on circuit breaker C16 | 59  |
| DC suitable   | Ja  |
| Ripple HF   | 4 % |
| SELV  | Ja  |

### Lichttechnik

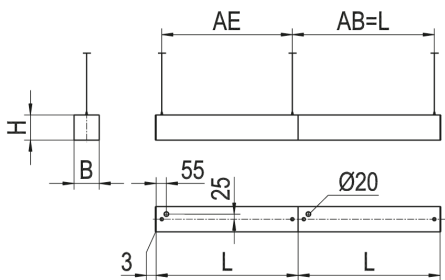
|                             |                |
|-----------------------------|----------------|
| Lichtlenker                 | Raster         |
| Lichtaustritt               | direkt         |
| Lichtverteilung             | symmetrisch    |
| Ausstrahlungscharakteristik | breitstrahlend |
| Ausstrahlungswinkel         | 80,38 °        |
| UGR-Klasse                  | ≤ 22           |
| Bemessungslichtstrom        | 3920 lm        |
| Lichtstrom einstellbar      | Nein           |
| Leuchteneffizienz           | 115,3 lm/W     |

### Leuchtmittel

|  |          |
|--|----------|
| Leuchtmittel                                   | R-TUBE   |
| Inklusive Leuchtmittel                         | Nein     |
| Leuchtmittelanzahl                             | 1        |
| Farbwiedergabeindex Ra                         | ≥ 80     |
| Farbtemperatur                                 | 4000 K   |
| Lichtfarbe                                     | 840      |
| Farbortoleranz (SDCM)                          | < 3 SDCM |
| Bemessungslebensdauer L80B50 (tq = 25 °C)      | 50.000 h |
| Maximale Umgebungstemperatur L80B50 = 50.000 h | 25 °C    |

## 0650408 AL-R1X115/30ND-SM

### Maßzeichnung



### Abmessungen

|              |          |
|--------------|----------|
| Maß L        | 1180 mm  |
| Maß B        | 90 mm    |
| Maß H        | 90 mm    |
| Maß AE       | 1130 mm  |
| Nettogewicht | 3,200 kg |

### Leuchtmittel - Referenz

| Artikelbezeichnung     | Artikelnummer | Lichtfarbe | Leuchtmittellichtstrom | Leistung des Leuchtmittels | Energieeffizienzklasse |
|------------------------|---------------|------------|------------------------|----------------------------|------------------------|
| R-TUBE 115-840M0500 LD | 0206601LD     | 840        | 4780 lm                | 29 W                       | D                      |

Die technischen Daten beziehen sich auf den Einsatz des Referenz-Leuchtmittels.

### Leuchtmittel

| Artikelbezeichnung        | Artikelnummer | Lichtfarbe | Leuchtmittellichtstrom | Leistung des Leuchtmittels | Energieeffizienzklasse |
|---------------------------|---------------|------------|------------------------|----------------------------|------------------------|
| R-TUBE 115-840M0500 LD    | 0206601LD     | 840        | 4780 lm                | 29 W                       | D                      |
| R-TUBE 115-830M0450 LD    | 0206620LD     | 830        | 4580 lm                | 29 W                       | D                      |
| R-TUBE 115-865M0500 LD    | 0206707LD     | 865        | 4780 lm                | 29 W                       | D                      |
| R-TUBE-G2 115-830M0300 LD | 1206575LD     | 830        | 2890 lm                | 18 W                       | D                      |
| R-TUBE-G2 115-840M0300 LD | 1206576LD     | 840        | 3020 lm                | 18 W                       | D                      |
| R-TUBE-G2 115-865M0300 LD | 1206722LD     | 865        | 3020 lm                | 18 W                       | D                      |

## 0650408 AL-R1X115/30ND-SM

### Zubehör

| Artikelbezeichnung         | Artikelnummer | Produktbeschreibung   |
|----------------------------|---------------|---|
| DAD                        | 0201636       | Deckenauslassdose weiß für Netzleitung 3x1,5 mm <sup>2</sup> , D70 x H24            |
| DADS                       | 0201635       | Deckenauslassdose weiß für Seil und Netzleitung 5x1,5 mm <sup>2</sup>               |
| ZAL 3X0,75/1,5M-T          | 0203579       | Anschlussleitung transparent, 3x0,75mm <sup>2</sup> , 1,5Meter                      |
| ZAL 5X0,75/1,5M-T          | 0203580       | Anschlussleitung transparent, 5x0,75mm <sup>2</sup> , 1,5Meter                      |
| ZDBE                       | 0204332       | Baldachin eckig weiß, für Seilpendel Trapez, ZUSP und UKNS                          |
| AL-E                       | 0203779       | Endstirnteil für AL / ALI, weiß, aus Stahlblech                                     |
| ZWL NETZZULEITUNG 3X1,5/1M | 0200805       | Wendelleitung weiß, 3 x 1,5 mm <sup>2</sup> , L = 1,0 Meter                         |
| ZIDV 36/5/2,5 DURCHVERDR.  | 0200637       | Durchgangsverdrahtung für T26-36W + T16-28/54W, 5x2,5mm <sup>2</sup> , maximal 16A  |
| ZIDV 36/5/1,5 DURCHVERDR.  | 0200254       | Durchgangsverdrahtung für T26-36W + T16-28/54W, 5x1,5 mm <sup>2</sup> , maximal 10A |
| ZIDV 36/3/1,5 DURCHVERDR.  | 0201201       | Durchgangsverdrahtung für T26-36W + T16-28/54W, 3x1,5mm <sup>2</sup> , maximal 10A  |
| ZUSPE AUTOM.-KLEMME 1,5M   | 0202871       | Seilpendel mit Baldachin eckig, weiß, 1 Stück                                       |
| ZUSP SEILPENDEL UNIV. 1,5M | 0201239       | Seilpendel mit Deckenbefest. und Seilklemme, 1,5m, 1 Stück                          |
| ZRPH 050 PENDELROHR 0,5M   | 0205020       | Rohrpendel mit Baldachin rund, weiß, L=0,5 m, 1 Stück                               |
| ZRPE 100 PENDELROHR 1,0M   | 0202873       | Rohrpendel mit Baldachin eckig, weiß, L=1,0 m, 1 Stück                              |
| ZUSPH AUTOM.-KLEMME 1,5M   | 0205019       | Seilpendel, Baldachin rund weiß, Seilklemme, 1,5m, 1Stk                             |
| ZRPH 100 PENDELROHR 1,0M   | 0205021       | Rohrpendel mit Baldachin rund, weiß, L=1,0 m, 1 Stück                               |
| ZRPE 050 PENDELROHR 0,5M   | 0202872       | Rohrpendel mit Baldachin eckig, weiß, L=0,5 m, 1 Stück                              |

### Produkthinweis

Das Leuchtmittel ist nicht im Lieferumfang enthalten und muss separat bestellt. Verwendbare Leuchtmittel sind der Leuchtmittel-Übersicht zu entnehmen.

### Ausschreibungstext

Deckenleuchte der AL-Produktfamilie. Lichtlenkung durch Raster, Ausstrahlungscharakteristik symmetrisch, breitstrahlend, Lichtaustritt direkt. Leuchtmittel R-TUBE nicht enthalten, Austausch durch Endkunde möglich. Die Leuchte generiert einen Bemessungslichtstrom von 3920 lm in Lichtfarbe 840, Lichtstrom einstellbar: Nein. Die hohe LED-Lebensdauer ermöglicht einen langen Einsatz bei gleichbleibender Beleuchtungsgüte. Hohe Lichtqualität durch eine Farbortoleranz von < 3 SDCM. Gehäuse aus Stahl, verkehrsweiß, ähnlich RAL 9016, Schutzart IP20. Einzel- oder Lichtbandmontage. Patentierter Schnellverbindungsmechanismus für Bandmontage. Deckenmontage mit beiliegendem Zubehör. Pendelmontage mit entsprechenden Befestigungsätzen, siehe Zubehör. Mit elektronischem Betriebsgerät On/Off. Austausch durch Fachkraft möglich. Nennspannung 220 - 240 V AC/DC 50 - 60 Hz. Artikelnummer: 0650408 Artikelbezeichnung: AL-R1X115/30ND-SM  
 Produktkategorie: Deckenleuchte Einsatzbereich: BildunglBüro Leuchtenform: rechteckig Maß L: 1180 mm Maß B: 90 mm Maß H: 90 mm Montageart: Pendel Farbe: verkehrsweiß, ähnlich RAL 9016 Schutzart: IP20 Glühdrahtprüfung: 650 °C Einbau in isolierte Decke möglich: Nein Werkstoff des Gehäuses: Stahl Art der Steuerung: On/Off Nennspannung: 220 - 240 V Frequenz: 50 - 60 Hz Spannungsart: AC/DC Bemessungsleistung: 34,0 W Lichtlenker: Raster Lichtaustritt: direkt Lichtverteilung: symmetrisch Ausstrahlungscharakteristik (ETIM): breitstrahlend UGR-Klasse: ≤ 22 Bemessungslichtstrom: 3920 lm Lichtstrom einstellbar: Nein Leuchteneffizienz: 115,3 lm/W Leuchtmittel: R-TUBE Inklusive Leuchtmittel: Nein Farbwiedergabeindex Ra: ≥ 80 Farbtemperatur: 4000 K Lichtfarbe: 840 Farbortoleranz (SDCM): < 3 SDCM Bemessungslebensdauer L80B50 (tq = 25 °C): 50.000 h Energieeffizienzklasse Leuchtmittel: