

Hinweise zur Reinigung

Leuchte vom Netz trennen. Keine ätzenden oder scheuernden Reinigungs- oder Lösungsmittel verwenden. Lediglich ein weiches, angefeuchtetes Tuch benutzen. Immer erst abwarten, bis die Leuchte vollständig abgekühlt ist, bevor mit der Reinigung begonnen wird.

Auch Edelstahl benötigt Pflege!

Immer wieder werden Edelstahlprodukte nicht richtig behandelt oder kommen durch umliegende Arbeiten mit Fremdpartikeln in Kontakt. Als Lieferant von hochwertigen Edelstahlprodukten sind wir darauf bedacht, Ihnen ein reines und perfekt verarbeitetes Produkt zu liefern, an dem Sie lange Freude haben.

Sollte sich auf diesen Produkten ein Flugrost bilden, dürfte dieser sehr wahrscheinlich durch andere, äußere Einflüsse entstanden sein. Stahlstaub durch Trenn- und Schleifarbeiten im näheren Umfeld, die Reinigung mit Stahlwolle, falsche Reinigungsmittel oder ein eisenhaltiger Dünger können hierfür bereits die Ursache sein.

Durch Regen könnten dann kleinste Eisenpartikel auf der Edelstahl-Oberfläche landen und sich Flugrost bilden.

Wir raten Ihnen Ihre Leuchten regelmäßig zu reinigen und entstehenden Flugrost frühzeitig mit einem für Edelstahl geeigneten Pflegemittel (Chrom-Politur usw.) zu beseitigen.

Außerbetriebnahme

Bauen Sie die Leuchte unter Berücksichtigung aller Sicherheitshinweise wie beschrieben aus. Reinigen Sie die Leuchte wie beschrieben. Lagern Sie die Leuchte in einer geeigneten Verpackung (Originalkarton falls vorhanden!) an einem trockenen, frostsicheren Ort.

Hinweise zur Entsorgung und Recycling

Alle Materialien sind entsprechend Ihrer spezifischen Eigenschaften und Vorschriften zu trennen und fachgerecht zu entsorgen, bzw. zur Wiederaufbereitung (Recycling) zuzuführen.

Fragen

Bitte fragen Sie Ihren Fachhändler falls bei Ihnen irgendwelche Zweifel aufkommen sollten oder Sie weitere Informationen wünschen.

EVN-Lichttechnik GmbH

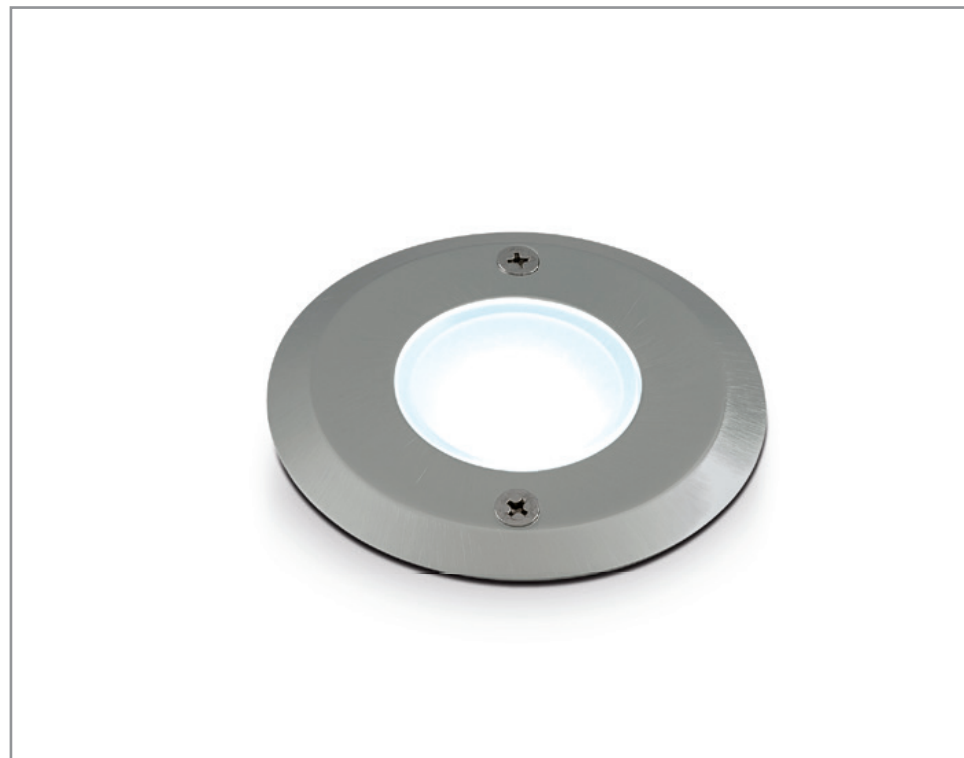
Zum Lichtblick 1-12 · 90610 Winkelhaid
Tel.: 0 91 87 / 97 09-0 · Fax: 0 91 87 / 97 09-99
www.evn-lichttechnik.com

LED-Einbauleuchte 350 mA

Artikel-Nr.: P651002



Installations- und Bedienungsanleitung



Herzlichen Dank, dass Sie sich für den Kauf unserer **LED-Einbauleuchte** (Artikel-Nr.: P651002) entschieden haben.

Bitte lesen Sie diese Installations- und Bedienungsanleitung sorgfältig durch und bewahren Sie diese auch nach der Montage gut auf.

Bei Sach- und Personenschäden durch Nichtbeachten der Anleitung oder durch unsachgemäße Handhabung, bzw. vorgenommene Änderungen am Produkt übernimmt EVN-Lichttechnik GmbH keine Haftung!

Technische Daten

Material	V4A-Edelstahl
Leuchtmittel	LED
Leistung	1 W
Lichtfarbe / Kelvin	Warmwhite / 3000 K
Konstantstrom	350 mA
Schutzklasse	III
Schutzart	IP65
Einbautiefe	37 mm
Lochausschnitt	52 mm
Draht-Anzahl und Querschnitt	2 x 0,75 mm ²
Leitungs-Type und Länge	ca. 0,2 m H05VV-F
Eigenschaften	nicht begebar
Einsatz	Wand- und Bodeneinbau
Qualitäts-/Prüfzeichen	CE

Verpackungsinhalt

• LED-Einbauleuchte geeignet für Schalterdosen, Wandeinbau und Bodeneinbau	1 x
• Befestigungsmaterial	1 x
• Installations- und Bedienungsanleitung	1 x

Vor der Installation

- Die Leuchte darf nur außerhalb der Verpackung betrieben werden.
- Bevor Sie die Leuchte in Betrieb nehmen, vergewissern Sie sich, dass diese auf dem Transportweg nicht beschädigt wurde. Bei Beschädigungen am Kabel oder elektrischen Teilen darf die Leuchte nicht betrieben werden.

Montage an Schalterdose (A)

- Hauptschalter für den betroffenen Bereich ausschalten.
- Für die Montage der Leuchte muss eine geeignete tiefe Schalterdose vorhanden sein.
- Die freien Aderenden des Anschlusskabels, unter Beachtung der Polarität (+ / -), der Leuchte an die Anschlussklemmen des LED-Netzgerätes bzw. Zuleitung (Sekundärspannung 350 mA) installieren.
- Zuleitung sorgfältig verlegen und LED-Leuchte mit den beiden Schrauben an der Schalterdose befestigen.
- Versorgungsnetz einschalten und Funktionstest.

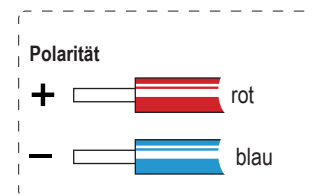
Montage ohne Schalterdose (B)

- Hauptschalter für den betroffenen Bereich ausschalten.
- Für die Montage der Leuchte muss ein geeigneter Befestigungsort vorhanden sein.
- Positionieren und Ausrichten der Leuchte am gewünschten Einbauort.
- Löcher für Montageschrauben anzeichnen und mit entsprechendem Bohrer bohren, ggf. Dübel einführen.
- Die freien Aderenden des Anschlusskabels, unter Beachtung der Polarität (+ / -), der Leuchte an die Anschlussklemmen des LED-Netzgerätes bzw. Zuleitung (Konstantstrom 350 mA) installieren.
- Zuleitung sorgfältig verlegen und LED-Leuchte mit den beiden Schrauben sicher befestigen.
- Versorgungsnetz einschalten und Funktionstest.

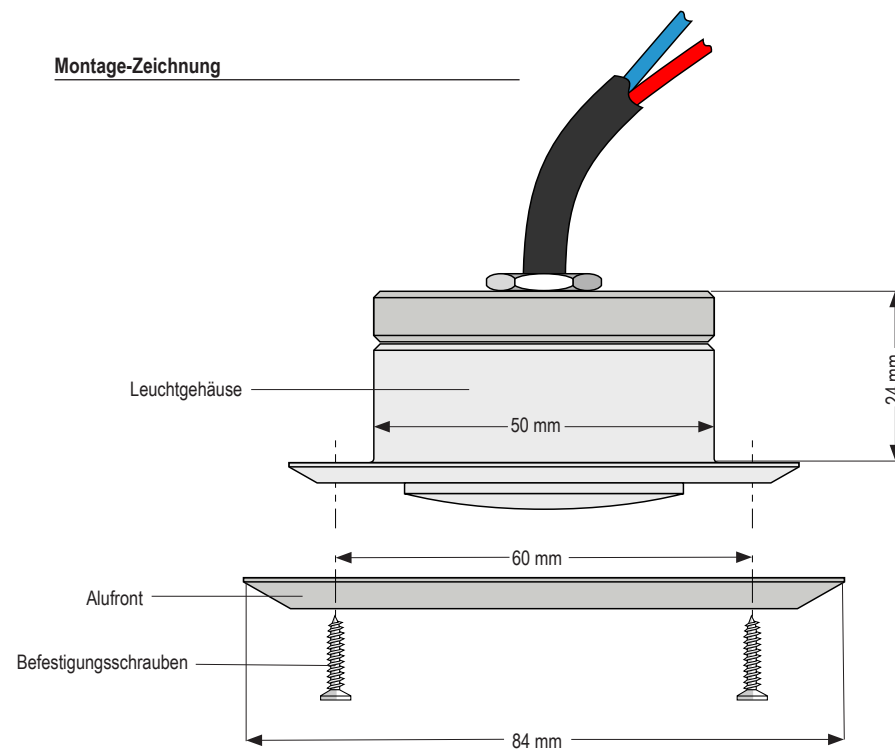
Wichtig

- LED mit 350 mA müssen in Reihe geschaltet werden!
- Bei Anschluss ist auf die richtige Polarität (+ / -) zu achten.
- LEDs / LED-Leuchten dürfen nur im fest angeschlossenen Zustand getestet werden! Nach einem Festanschluss der LEDs / LED-Leuchten an das LED-Netzgerät, darf dieses erst an das Versorgungsnetz angeschlossen werden.

Eine Nichtbeachtung kann zur Zerstörung der LEDs führen!



Montage-Zeichnung



Sicherheitshinweise

- Die elektrische Installation bzw. Reparatur darf nur von offiziell anerkanntem Fachpersonal vorgenommen werden.
- Vor der Installation oder vor einer Wartung ist der Hauptschalter des betreffenden Bereichs auszuschalten.
- Es muss sichergestellt sein, dass die Netzspannung mit dem vom Anschlussgerät übereinstimmt.
- Vor dem Berühren vergewissern Sie sich immer, ob die Abschaltung und Kühlung bereits erfolgt ist.
- Verpackungsmaterial und Kleinteile von Kindern und Haustieren fernhalten. Erstickungsgefahr!