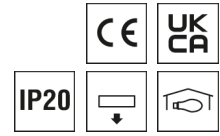


## Strahler LINIA



Artikelnummer **0321955//691**

GTIN **4029299519051**

Deeplink [https://www.ridi.de/go/0321955\\_691](https://www.ridi.de/go/0321955_691)



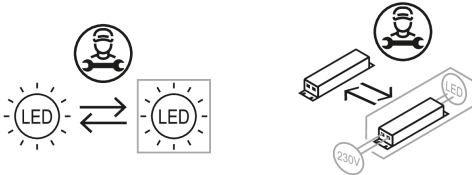
### Produktbeschreibung

Strahlermodul CIRQUA der LINIA-Produktfamilie. Lichtlenkung durch Reflektor aus Glas (ESG), Ausstrahlungscharakteristik symmetrisch, Medium, Lichtaustritt direkt. Leuchtmittel LED-M eingebaut, Austausch durch Fachkraft möglich. Die Leuchte generiert einen Bemessungslichtstrom von 3790 lm in Lichtfarbe 840, Lichtstrom einstellbar: Nein. Die hohe LED-Lebensdauer von bis zu 50000 h ermöglicht einen langen Einsatz bei gleichbleibender Beleuchtungsgüte. Hohe Lichtqualität durch eine Farbortoleranz von < 3 SDCM. Aluminium, verkehrsweiß, ähnlich RAL 9016, Schutzart IP20, Zulässige Umgebungstemperatur . Montage an Tragschiene VLTM ... über Federstahlklammern. Mit elektronischem Betriebsgerät On/Off. Austausch durch Fachkraft möglich. Nennspannung 220 - 240 V AC/DC 50 - 60 Hz.

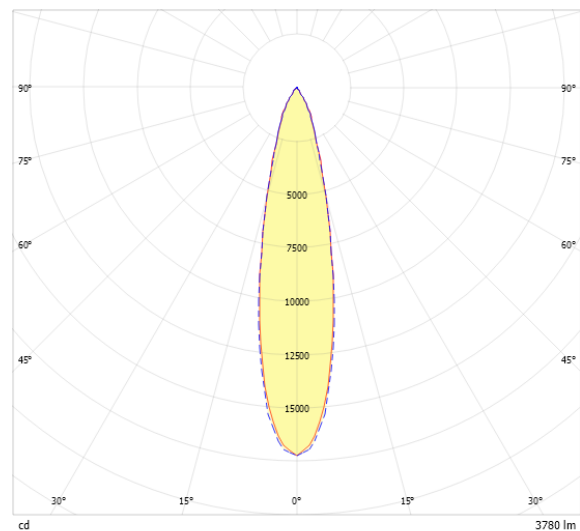
### Kurzinformationen

|   |              |
|---|--------------|
| Montageart                                | Stromschiene |
| Schutzart                                 | IP20         |
| Schutzklasse                              | I            |
| Nennspannung                              | 220 - 240 V  |
| Art der Steuerung                         | On/Off       |
| Farbtemperatur                            | 4000 K       |
| Farbwiedergabeindex Ra                    | ≥ 80         |
| Bemessungslichtstrom                      | 3790 lm      |
| Bemessungsleistung                        | 34,0 W       |
| Leuchteffizienz                           | 111,5 lm/W   |
| Bemessungslebensdauer L80B50 (tq = 25 °C) | 50000 h      |

### Nachhaltigkeit



### Lichtverteilungskurve



### Blendungsbewertung UGR (4H/8H)

|           |      |
|-----------|------|
| UGR längs | 11.6 |
| UGR quer  | 11.7 |

## 0321955//691 VLMF-CIRQUA-L 1X3800-840 M

### Allgemein

|                   |   |
|-------------------|---|
| Produktkategorie  | Strahler                                  |
| Einsatzbereich    | Bildung   Büro   Einzelhandel   Industrie |
| BEG-förderfähig   | Nein                                      |
| Wartungskategorie | D   |

### Montage

|                                     |              |
|-------------------------------------|--------------|
| Montageart                          | Stromschiene |
| Montageort                          | Tragschiene  |
| Geeignet für Lichtbandkonfiguration | Ja           |
| Anzahl Pole                         | 5            |

### Gehäuse

|                                   |                                |
|-----------------------------------|--------------------------------|
| Farbe                             | verkehrsweiß, ähnlich RAL 9016 |
| Schutzart                         | IP20                           |
| Glühdrahtprüfung                  | 650 °C                         |
| Einbau in isolierte Decke möglich | Nein                           |
| Werkstoff des Gehäuses            | Aluminium                      |
| Werkstoff der Abdeckung           | Glas (ESG)                     |

### Elektrische Ausführung

|                           |             |
|---------------------------|-------------|
| Art der Steuerung         | On/Off      |
| Nennspannung              | 220 - 240 V |
| Frequenz                  | 50 - 60 Hz  |
| Spannungsart              | AC/DC       |
| Bemessungsleistung        | 34,0 W      |
| Schutzklasse              | I           |
| Anzahl der Betriebsgeräte | 1           |

### Betriebsgerät

|  |     |
|--|-----|
| Max. Anzahl der Betriebsgeräte an Leitungsschutzschalter B10 | 21  |
| Max. Anzahl der Betriebsgeräte an Leitungsschutzschalter B16 | 34  |
| Max. Anzahl der Betriebsgeräte an Leitungsschutzschalter C16 | 57  |
| DC tauglich  | Ja  |
| Ripple HF  | 4 % |
| SELV   | Ja  |

### Lichttechnik

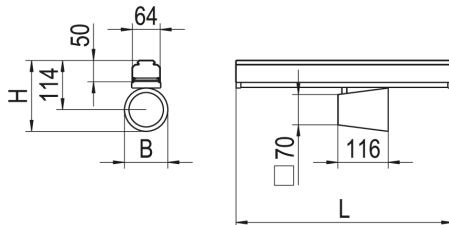
|                             |             |
|-----------------------------|-------------|
| Lichtlenker                 | Reflektor   |
| Lichtaustritt               | direkt      |
| Lichtverteilung             | symmetrisch |
| Ausstrahlungscharakteristik | Medium      |
| Ausstrahlungswinkel         | 22,59 °     |
| UGR-Klasse                  | ≤ 16        |
| Bemessungslichtstrom        | 3790 lm     |
| Lichtstrom einstellbar      | Nein        |
| Leuchteneffizienz           | 111,5 lm/W  |

### Leuchtmittel

|   |          |
|---|----------|
| Leuchtmittel  | LED-M    |
| Inklusive Leuchtmittel                                | Ja       |
| Leuchtmittelanzahl                                    | 1        |
| Farbwiedergabeindex Ra                                | ≥ 80     |
| Farbtemperatur  | 4000 K   |
| Lichtfarbe  | 840      |
| Farbortoleranz (SDCM)                                 | < 3 SDCM |
| Bemessungslebensdauer L80B50 (t <sub>q</sub> = 25 °C) | 50000 h  |
| Maximale Umgebungstemperatur L80B50 = 50.000 h        | 25 °C    |

## 0321955//691 VLMF-CIRQUA-L 1X3800-840 M

### Maßzeichnung



### Abmessungen

|              |          |
|--------------|----------|
| Maß L        | 500 mm   |
| Maß B        | 135 mm   |
| Maß H        | 164 mm   |
| Nettogewicht | 1,095 kg |

### Produkthinweis

Hinweis: Die Zusatzmodule VLM(F) ... können je nach Aufbau nicht im Verbinderbereich platziert werden.

### Ausschreibungstext

Strahlermodul CIRQUA der LINIA-Produktfamilie. Lichtlenkung durch Reflektor aus Glas (ESG), Ausstrahlungscharakteristik symmetrisch, Medium, Lichtaustritt direkt. Leuchtmittel LED-M eingebaut, Austausch durch Fachkraft möglich. Die Leuchte generiert einen Bemessungslichtstrom von 3790 lm in Lichtfarbe 840, Lichtstrom einstellbar: Nein. Die hohe LED-Lebensdauer von bis zu 50000 h ermöglicht einen langen Einsatz bei gleichbleibender Beleuchtungsgüte. Hohe Lichtqualität durch eine Farbortoleranz von < 3 SDCM. Aluminium, verkehrsweiß, ähnlich RAL 9016, Schutzart IP20, Zulässige Umgebungstemperatur . Montage an Tragschiene VLTM ... über Federstahlklammern. Mit elektronischem Betriebsgerät On/Off. Austausch durch Fachkraft möglich. Nennspannung 220 - 240 V AC/DC 50 - 60 Hz. Artikelnummer: 0321955//691 Artikelbezeichnung: VLMF-CIRQUA-L 1X3800-840 M Produktkategorie: Strahler Einsatzbereich: Bildung|Büro|Einzelhandel|Industrie Maß L: 500 mm Maß B: 135 mm Maß H: 164 mm Montageart: Stromschiene Montageort: Tragschiene Anzahl Pole: 5 Farbe: verkehrsweiß, ähnlich RAL 9016 Schutzart: IP20 Glühdrahtprüfung: 650 °C Einbau in isolierte Decke möglich: Nein Werkstoff des Gehäuses: Aluminium Werkstoff der Abdeckung: Glas (ESG) Art der Steuerung: On/Off Nennspannung: 220 - 240 V Frequenz: 50 - 60 Hz Spannungsart: AC/DC Bemessungsleistung: 34,0 W Lichtlenker: Reflektor Lichtaustritt: direkt Lichtverteilung: symmetrisch Ausstrahlungscharakteristik (ETIM): engstrahlend UGR-Klasse: ≤ 16 Bemessungslichtstrom: 3790 lm Lichtstrom einstellbar: Nein Leuchteffizienz: 111,5 lm/W Leuchtmittel: LED-M Inklusive Leuchtmittel: Ja Farbwiedergabeindex Ra: ≥ 80 Farbtemperatur: 4000 K Lichtfarbe: 840 Farbortoleranz (SDCM): < 3 SDCM Bemessungslebensdauer L80B50 (tq = 25 °C): 50000 h Energieeffizienzklasse Leuchtmittel: