

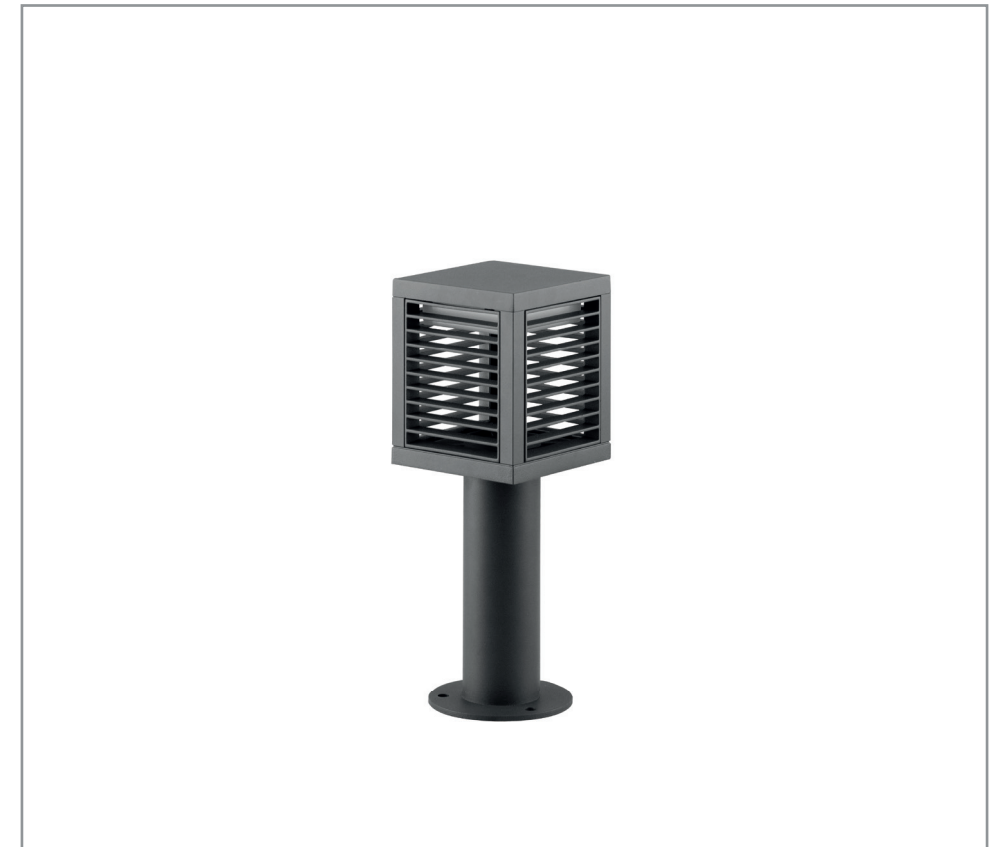
LED-Wegeleuchte

10 Watt; 100 - 240 V/AC

Artikel-Nr.: WLG35101502



Installations- und Bedienungsanleitung



Herzlichen Dank, dass Sie sich für unser Produkt (Artikel-Nr.: WLG35101502) entschieden haben.

Bitte lesen Sie diese Installations- und Bedienungsanleitung sorgfältig durch und bewahren Sie diese auch nach der Montage gut auf.

Bei Sach- und Personenschäden durch Nichtbeachten der Anleitung oder durch unsachgemäße Handhabung, bzw. vorgenommene Änderungen am Produkt übernimmt EVN-Lichttechnik GmbH keine Haftung!

EVN-Lichttechnik GmbH

Zum Lichtblick 1-12 · 90610 Winkelhaid
Tel.: 0 91 87 / 97 09-0 · Fax: 0 91 87 / 97 09-99

www.evn-lichttechnik.com

Technische Daten

Material - Gehäuse	Aluminium
Farbe	Anthrazit
Anschlussspannung	100 - 240 V/AC
Lichtfarbe / Kelvin	Warmweiß / 3000 K
Leistung	10 W
Schutzart	IP65
Abstrahlwinkel	330°
Schlagfestigkeit	IK06
Schutzklasse	I
Länge	130 mm
Breite	130 mm
Höhe	360 mm
Einsatzbereich	Außenbereich
Qualitäts-/Prüfzeichen	CE

Verpackungsinhalt

• LED-Wegeleuchte	1 x
• Montagematerial	1 x
• Installations- und Bedienungsanleitung	1 x

Produktbeschreibung

Massive Wegeleuchte gefertigt aus Aluminium im Druckgussverfahren und pulverbeschichtet. Die Leuchte ist perfekt zur Beleuchtung von Gehwegen, als Randbeleuchtung für Beete und vieles mehr geeignet. Dank der Bauform entsteht bei der Leuchte kein Blendeffekt. Der Sockel hat einen Durchmesser von 120 mm. Der Anschluss erfolgt über eine bereits vormontierte Schraubmuffe. Für mehr Gestaltungsmöglichkeiten gibt es die Leuchte auch mit einer Höhe von 75,5cm (WLG75101502).

Vor der Installation

- Die Leuchte darf nur außerhalb der Verpackung betrieben werden.
- Bevor Sie die Leuchte in Betrieb nehmen, vergewissern Sie sich, dass diese auf dem Transportweg nicht beschädigt wurde. Bei Beschädigungen am Kabel oder elektrischen Teilen darf die Leuchte nicht betrieben werden.

Montage mit Bodenanker

- Für die Montage der Leuchte muss ein geeigneter Befestigungsort vorhanden sein.
- Hauptschalter für den betroffenen Bereich ausschalten.
- Positionieren und Ausrichten der Leuchte am gewünschten Ort.
- Fundament vorbereiten (Leerrohr für Versorgungskabel mit berücksichtigen) und Bodenanker entsprechend konform eingiessen. Dazu die 3 Bodenanker mit der Ankerplatte verschrauben. (Wichtig: das Gewinde muss hierbei 15 mm überstehen) Bevor Sie die Anker einbetonieren muss der Gewindeschutz übergestülpt werden.
- Achtung! Feuchter Beton kann stark alkalisch sein und darf nicht dauerhaft mit der Leuchte in Kontakt kommen. Wir empfehlen den Montagebereich zu drainieren und mit Isolieranstrich zu versehen.
- Versorgungskabel an der Anschlussbox anschließen.
- Leuchte auf Bodenanker setzen und im Anschluss mit dem im Lieferumfang enthaltenen Befestigungsmaterial fixieren. Auf festen Halt prüfen.
- Versorgungskabel durch die Öffnung der Grundplatte führen. Grundplatte mithilfe des Bodenankers am gewünschten Befestigungsort anbringen.
- Versorgungskabel sorgfältig verlegen. (Stolpergefahr!)
- Versorgungsnetz einschalten und Funktionstest vornehmen.

Wichtig

- LEDs / LED-Leuchten dürfen nur im fest angeschlossenen Zustand getestet werden!

Eine Nichtbeachtung kann zur Zerstörung der LEDs führen!

Sicherheitshinweise

- Die elektrische Installation bzw. Reparatur darf nur von offiziell anerkanntem Fachpersonal vorgenommen werden.
- Der Artikel ist für den Betrieb bei klassische Nullung nicht geeignet.
- Vor der Installation oder vor einer Wartung muss der Hauptschalter des betreffenden Bereichs ausgeschaltet werden.
- Es muss sichergestellt sein, dass die Netzspannung mit dem vom Anschlussgerät übereinstimmt.
- Vor dem Berühren vergewissern Sie sich immer, ob die Abschaltung und Kühlung bereits erfolgt ist.
- Tragen Sie die Leuchte nicht am Anschlusskabel und schützen Sie das Kabel vor Hitze, Öl und scharfen Kanten.
- Achten Sie grundsätzlich auf eine ordnungsgemäße Kabelführung sowie stabile und zuverlässige Befestigung.
- Verpackungsmaterial und Kleinteile von Kindern und Haustieren fernhalten. Erstickungsgefahr !
- Das Produkt darf nur betrieben werden, wenn es einwandfrei funktioniert. Bei einem Fehlverhalten muss das Produkt sofort ausgeschaltet werden und darf erst wieder nach Überprüfung einer Elektrofachkraft betrieben werden.

Fehlverhalten:

- sichtbare Schäden am Produkt
- funktioniert nicht einwandfrei oder flackert
- Überhitzung erkennbar
- Geruchsentwicklung durch verschmoren / verbrennen

Hinweise zur Reinigung

Produkt vom Netz trennen. Keine ätzenden oder scheuernden Reinigungs- oder Lösungsmittel verwenden. Lediglich ein weiches, angefeuchtetes Tuch benutzen. Immer erst abwarten, bis das Gerät vollständig abgekühlt ist, bevor mit der Reinigung begonnen wird.

Außerbetriebnahme

Bauen Sie das Produkt unter Berücksichtigung aller Sicherheitshinweise wie beschrieben aus. Reinigen Sie dieses wie beschrieben. Lagern Sie das Gerät in einer geeigneten Verpackung (Originalkarton falls vorhanden!) an einem trockenen, frostsicheren Ort.

Hinweise zur Entsorgung und Recycling

Alle Materialien sind entsprechend Ihrer spezifischen Eigenschaften und Vorschriften zu trennen und fachgerecht zu entsorgen, bzw. zur Wiederaufbereitung (Recycling) zuzuführen.

Fragen

Bitte fragen Sie Ihren Fachhändler falls bei Ihnen irgendwelche Zweifel aufkommen sollten oder Sie weitere Informationen wünschen.