

Spannungsfeste Endmuffe

mit Innenkappen und Außenkappe für Kunststoffkabel

Für den spannungsfesten Endabschluss von unarmierten Kunststoffkabeln sowie von Kunststoffkabeln mit konzentrischem Leiter mit Isolierungen aus PVC, PE und VPE (z. B. N(A)YY, N(A)XY, TT, N(A)2Y2Y, N(A)2X2Y, N(A)YC(W)Y).



Produktbeschreibung

Artikelname	SEMH4-K 6-35
Artikelnummer	145388

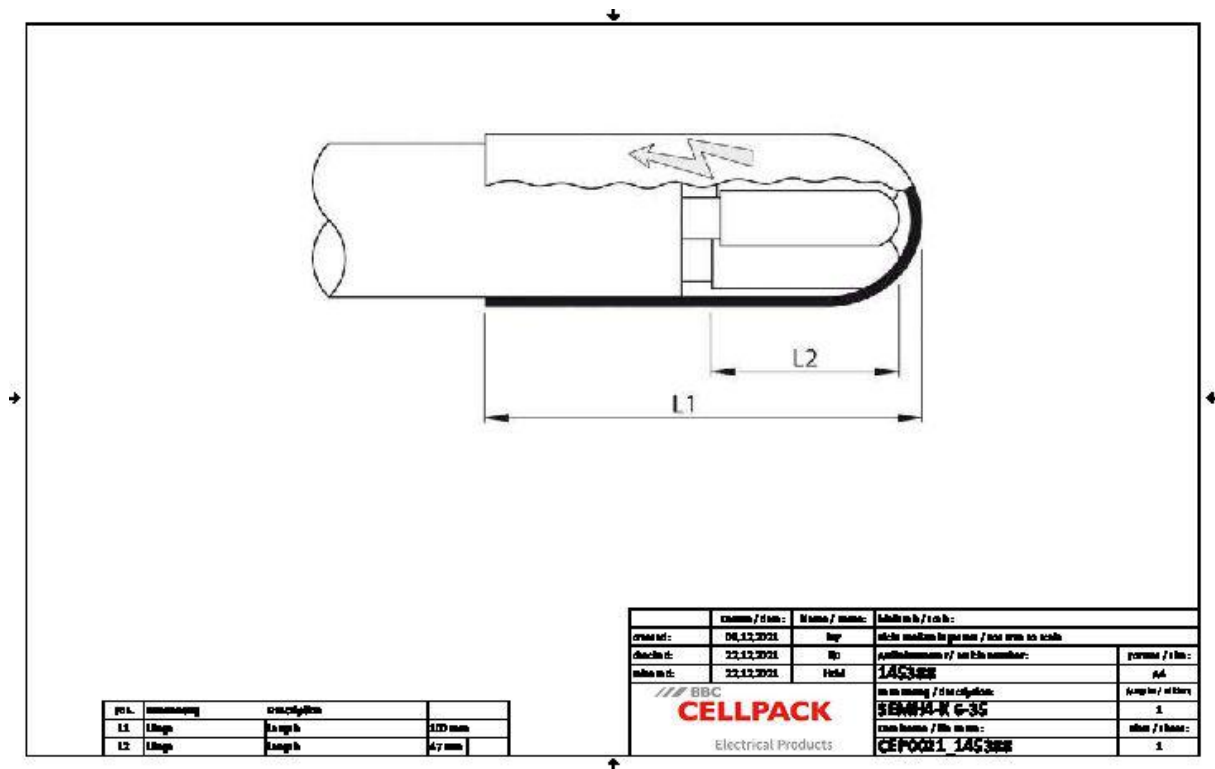
Eigenschaften

Großer Leitungs- und Kabelquerschnittsbereich
Beständig gegen chemische Einflüsse
Beständig gegen Erdalkalien
Stabilisiert gegen UV-Strahlen
Frei von lackbenetzungsstörenden Substanzen
Halogenfrei
Querwasserdicht
Hohe elektrische Isolationswerte
Hohe mechanische Festigkeit

Anwendungen

Innenraum
Freiluft
Erreich
Wasser
Installationskanäle
Leerrohre

Technische Daten



Artikelname	SEM4-K 6-35
Artikelnummer	145388
Spannungsebenen	U0/U (Um) 0,6/1 (1,2) kV
Prüfnormen	EN 50393
Länge L1	100 mm
Länge L2	47 mm
Nennquerschnitt Kunststoffkabel unarmiert pro Ader 4x min	6 mm ²
Nennquerschnitt Kunststoffkabel unarmiert pro Ader 4x max	35 mm ²
Nennquerschnitt Kunststoffkabel mit konzentrischem Leiter pro Ader 4x min	6 mm ²
Nennquerschnitt Kunststoffkabel mit konzentrischem Leiter pro Ader 4x max	35 mm ²

Logistik Daten

Artikelname	SEM4-K 6-35
Artikelnummer	145388
Lieferumfang	Dichtkappen Schrumpfkappe mit Spannungspfeil Reinigungstuch Schmirgelleinen Montageanleitung
Haltbarkeit Zusatztexte	Unbegrenzt lagerfähig
Ursprungsland	Deutschland
Zolltarifnummer	39173900
EAN/GTIN	4010311017358

Verpackungsdaten

Alternativmengeneinheit	Beutel1	Karton
Basismenge	1	150
Basismengeneinheit	Stück	Stück
Länge (mm)	204	580
Breite (mm)	159	380
Höhe (mm)	40	480
Nettogewicht (kg)	0.059	8.85
Bruttogewicht (kg)	0.059	9.15