

1-Leiter-Verbindungs-muffe

mit Schraubverbinder für 1-Leiter-Kunststoffkabel

Hybrid-Verbindungs-muffen CHMSV eignen sich für alle 1-Leiter-Kunststoffkabel (PVC, PE, VPE, EPR). Sie ermöglichen das Verbinden von Kabeln verschiedener Querschnitte und Leitermaterialien auch bei unterschiedlichen Kabelkonstruktionen hinsichtlich Leitschicht (graphitiert, abzieh- oder abschälbar) und Schirmgestaltung (Kupferdraht- oder Bandschirm). Mit Schraubverbinder.



Produktbeschreibung

Artikelname	CHMSV 24kV 240-400
Artikelnummer	258143
Hinweise	Auch für Kabel Um = 7,2 kV zu verwenden, dann ist der min. Durchmesser über der Aderisolierung zu prüfen. Verbindungs-muffen mit größeren Querschnitten auf Anfrage.

Eigenschaften

Sichere Feldsteuerung durch dauerelastische Silikon-Feldsteuerelemente

Sowohl für Cu- als auch für Al-Leiter

Für alle Kabel mit Kupferdraht- oder Bandschirm

Großer Leitungs- und Kabelquerschnittsbereich

Schnelle, einfache und sichere Montage

Sofort betriebsbereit

Mehrbereichsanwendung durch integrierten Schraubverbinder

Anwendungen

Innenraum

Freiluft

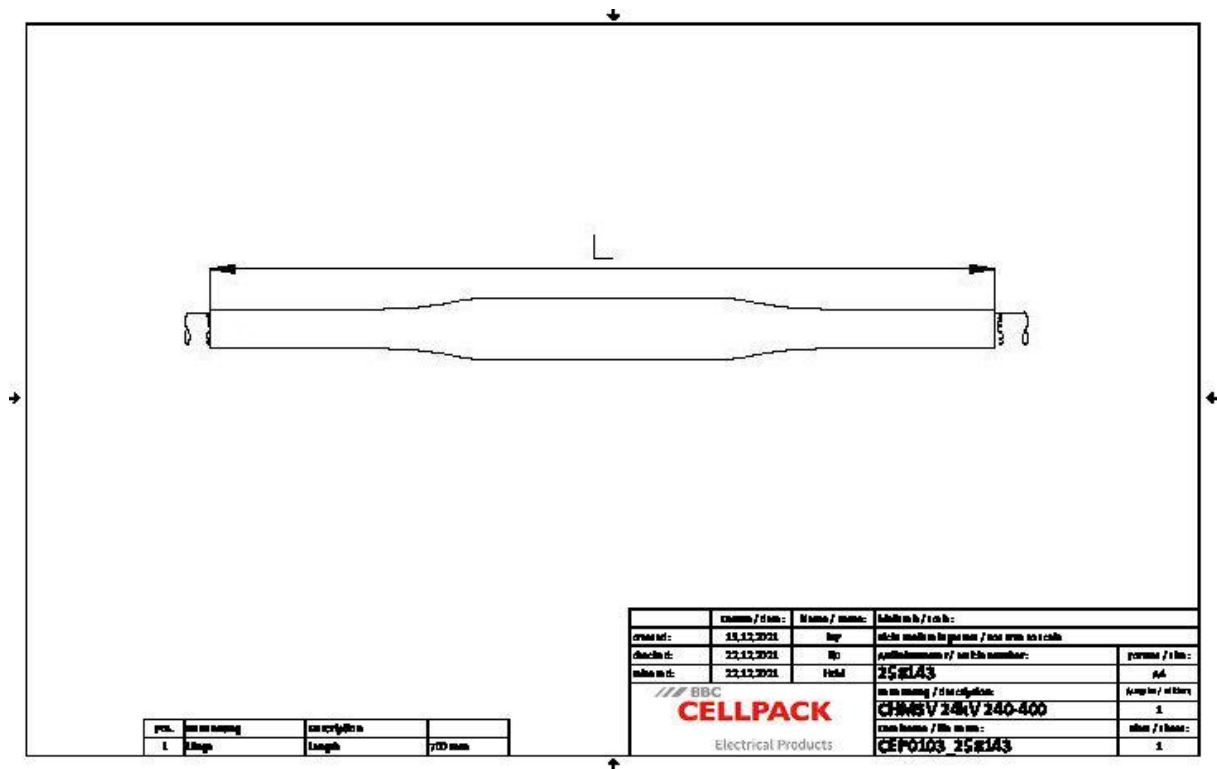
Erdreich

Wasser

Installationskanäle

Leerrohre

Technische Daten



Artikelname	CHMSV 24kV 240-400
Artikelnummer	258143
Spannungsebenen	U0/U (Um) 12/20 (24) kV - 12,7/22 (24) kV
Prüfnormen	CENELEC HD 629.1
Länge L	700 mm
Durchmesser über Aderisolierung nach Entfernen der äußeren Leitschicht min	27.3 mm
Nennquerschnitt 24 kV min	240 mm ²
Nennquerschnitt 24 kV max	400 mm ²

Logistik Daten

Artikelname	CHMSV 24kV 240-400
Artikelnummer	258143
Lieferumfang	Dickwandige Warmschrumpf-Isolierschläuche Dickwandiger Warmschrumpf-Außenschlauch mit thermoplastischem Kleber Silikon-Feldsteuerelemente Kupfergewebes Schlauch Rollfedern innovativer Schraubverbinder mit leitfähiger Hülle Feldsteuerndes blaues Füllband Montagekleinmaterial Montageanleitung
Haltbarkeit Zusatztexte	Unbegrenzt lagerfähig
Ursprungsland	Deutschland
Zolltarifnummer	39269097
EAN/GTIN	4010311139784

Verpackungsdaten

Alternativmengeneinheit	Karton	Pal. EUR
Basismenge	1	25
Basismengeneinheit	Stück	Stück
Länge (mm)	725	1200
Breite (mm)	233	800
Höhe (mm)	187	1130
Nettogewicht (kg)	2.478	61.95
Bruttogewicht (kg)	2.478	90.95