

T-Steckanschluss

für Kunststoffkabel, für Außenkonus-Systeme Typ C

Die schraubbaren Cellplux Kabelsteckanschlüsse CTS eignen sich für den Anschluss von allen kunststoffisolierten Einleiterkabeln (PE, VPE, EPR) mit unterschiedlichen Leitschichten (graphitiert, abzieh- oder abschälbar) sowie Schirmgestaltungen (Draht- oder Bandschirm) an Schaltanlagen und Transformatoren für maximale Netzspannung bis 36 kV mit Gerätesteckanschlüssen für Außenkonus-Systeme Typ C nach EN 50180 und EN 50181.



Produktbeschreibung

Artikelname	CTS 1250A 24kV 400-630 EGA M12 KS
Artikelnummer	309283
Hinweise	Steckanschlüsse für alternative Querschnitte und für Leiter Klasse 5 auf Anfrage
Optionales Zubehör	Erdungsgarnitur Typ EGA für Kabel mit Bandschirm (siehe Verbindungstechnik)

Eigenschaften

Mit kapazitivem Messpunkt zur Spannungsprüfung

Stückgeprüft

Berührungssicher durch äussere Leitschicht aus leitfähigem EPDM

Mantelfehlerprüfung des Kabels in aufgestecktem Zustand möglich

Sowohl für Cu- als auch für Al-Leiter

Schnelle, einfache und sichere Montage

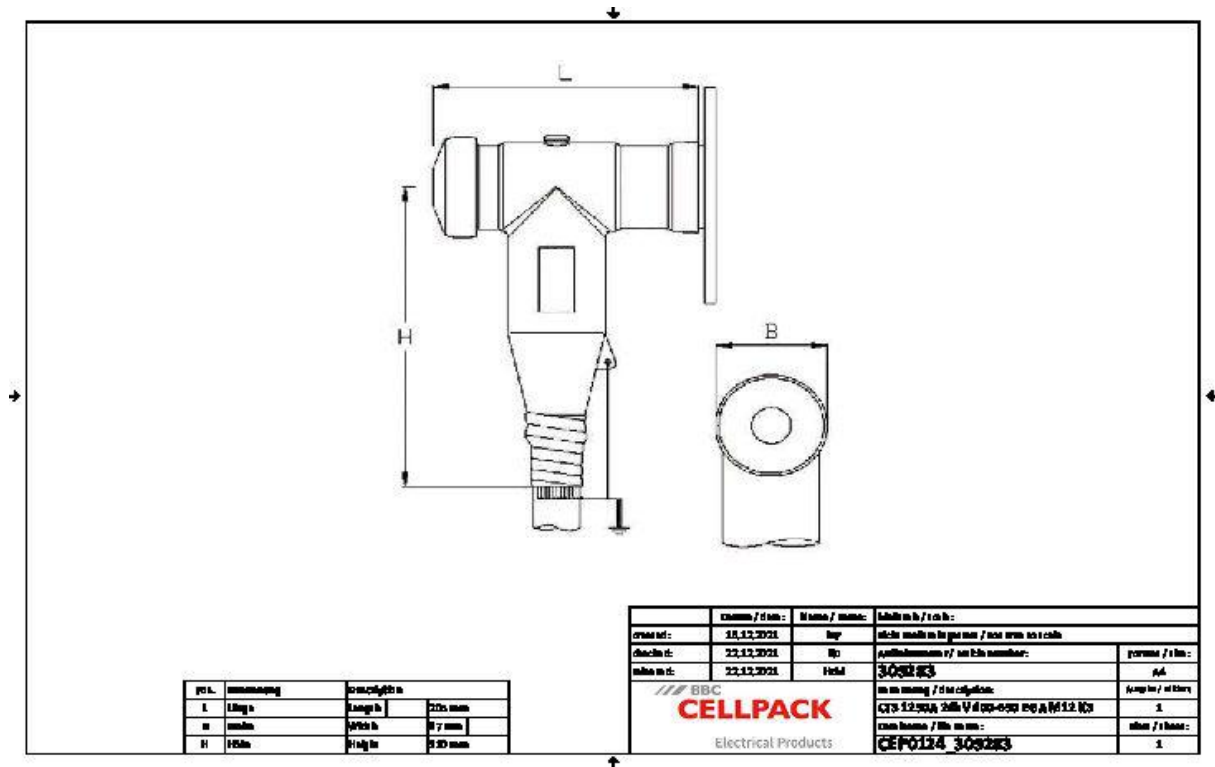
Mehrbereichsanwendung durch integrierten Schraubkabelschuh

Anwendungen

Innenraum

Freiluft

Technische Daten



Artikelname	CTS 1250A 24kV 400-630 EGA M12 KS
Artikelnummer	309283
Spannungsebenen	U0/U (Um) 6/10 (12) kV - 12,7/22 (24) kV
Prüfnormen	CENELEC HD 629.1
Länge L	205 mm
Breite B	87 mm
Höhe H	310 mm
Durchmesser über Aderisolation nach Entfernen der äußeren Leitschicht min	33.4 mm
Nennquerschnitt 12 kV min	500 mm ²
Nennquerschnitt 12 kV max	630 mm ²
Nennquerschnitt 17,5 kV min	400 mm ²
Nennquerschnitt 17,5 kV max	630 mm ²
Nennquerschnitt 24 kV min	400 mm ²
Nennquerschnitt 24 kV max	630 mm ²

Logistik Daten

Artikelname	CTS 1250A 24kV 400-630 EGA M12 KS
Artikelnummer	309283
Lieferumfang	Satz von 3 Kabelsteckteilen Silikon-Feldsteuerelemente Erdungsset Montagekleinmaterial Schraubkabelschuhe für Hauptleiter Schraubkabelschuh für Drahtschirm Montageanleitung
Haltbarkeit Zusatztexte	Unbegrenzt lagerfähig
Ursprungsland	Deutschland
Zolltarifnummer	85479000
EAN/GTIN	4010311158235

Verpackungsdaten

Alternativmengeneinheit	Karton	Pal. EW
Basismenge	1	32
Basismengeneinheit	Stück	Stück
Länge (mm)	369	1200
Breite (mm)	279	800
Höhe (mm)	217	1130
Nettogewicht (kg)	10.329	330.528
Bruttogewicht (kg)	10.329	348.728