

## Presskabelschuh Cu

für Nieder- und Mittelspannung

Kabelschuh (Sechskantpressung) für Kupferleiter,  
geeignet für Innenraum-Endverschlüsse



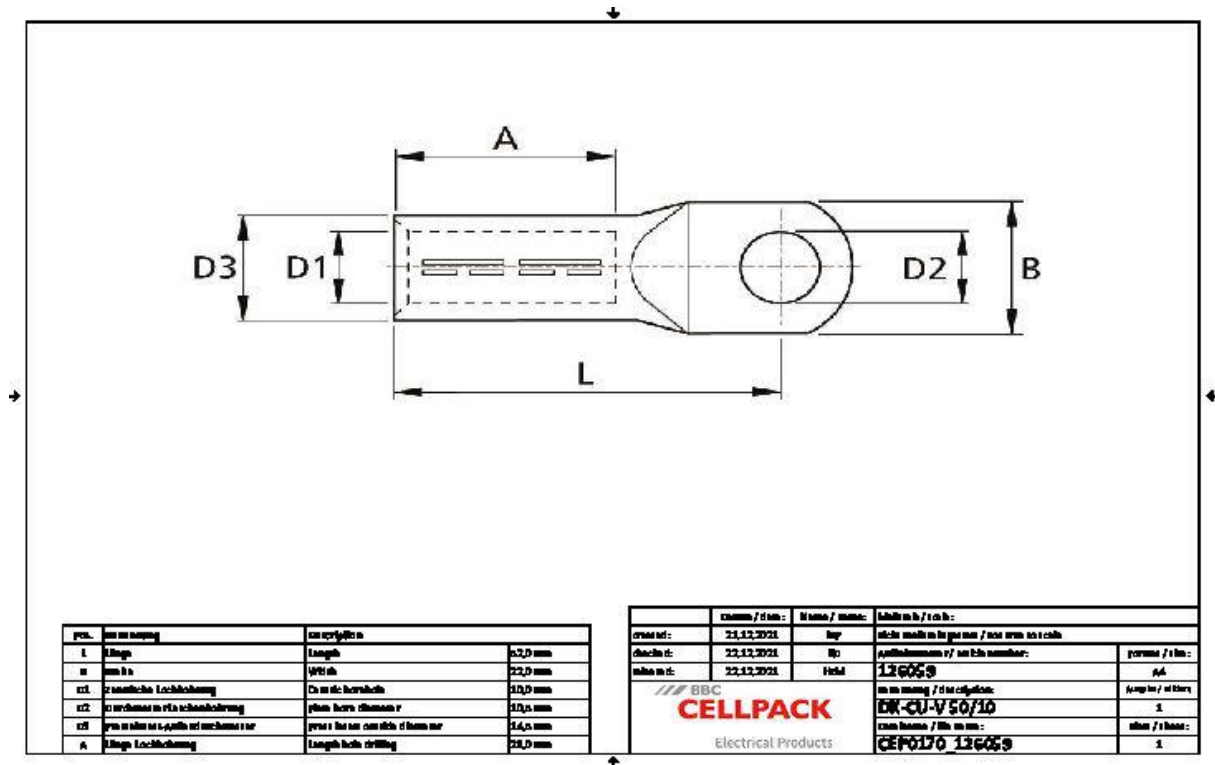
### Produktbeschreibung

Artikelname	DK-CU-V 50/10
Artikelnummer	126059
Hinweise	Zum Verpressen geeignetes Presswerkzeug mit DIN-Presseseinsatz verwenden.

### Anwendungen

Kabelschuh empfohlen für Kupferleiter RM/SM (Klasse 2)  
nach DIN EN 60228 (VDE 0295)

Technische Daten



Artikelname	DK-CU-V 50/10
Artikelnummer	126059
Prüfnormen	DIN 46235 IEC 61238
Materialien	Kupfer verzinkt
Länge L	52 mm
Breite B	22 mm
Durchmesser D1	10 mm
Durchmesser D2	10.5 mm
Durchmesser D3	14.5 mm
Nennquerschnitt min	50 mm <sup>2</sup>
Presseinsatz Kennzahl K	14 mm
Länge A	28 mm

## Logistik Daten

Artikelname	DK-CU-V 50/10
Artikelnummer	126059
Lieferumfang	Presskabelschuh
Ursprungsland	Polen
Zolltarifnummer	85369010
EAN/GTIN	4010311052472

## Verpackungsdaten

Alternativmengeneinheit	Beutel1	Karton
Basismenge	1	100
Basismengeneinheit	Stück	Stück
Länge (mm)	67	145
Breite (mm)	20	145
Höhe (mm)	12	97
Nettogewicht (kg)	0.047	4.7
Bruttogewicht (kg)	0.047	5