

T-Koppelsteckanschluss

für Kunststoffkabel, für Steckanschluss Typ CTS

Die schraubbaren Cellplux Koppelsteckanschlüsse CTKS eignen sich für den rückseitigen Anschluss von allen kunststoffisolierten Einleiterkabeln mit VPE oder (H)EPR mit unterschiedlichen Leitschichten (graphitiert, abzieh- oder abschälbar) sowie Schirmgestaltungen (Draht- oder Bandschirm) an Steckanschlüsse Typ CTS.

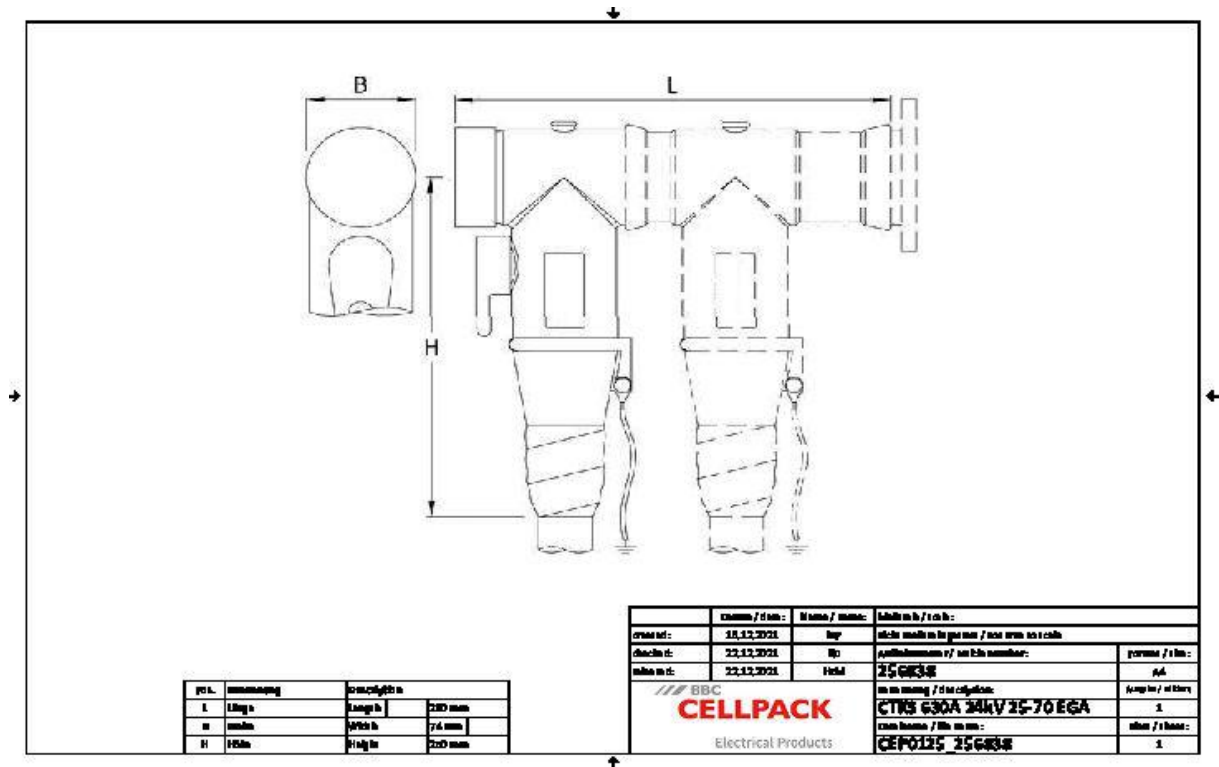


Produktbeschreibung

Artikelname	CTKS 630A 24kV 25-70 EGA
Artikelnummer	256838
Hinweise	Steckanschlüsse für alternative Querschnitte und für Leiter Klasse 5 auf Anfrage
Optionales Zubehör	Erdungsgarnitur Typ EGA für Kabel mit Bandschirm (siehe Verbindungstechnik)

Eigenschaften	Anwendungen
Mit kapazitivem Messpunkt zur Spannungsprüfung	Innenraum
Geeignet für mehrere konusförmige Spannungssensoren	Freiluft
Stückprüfung (AC Prüfung, TE Messung, Röntgenkontrolle)	
Berührungssicher durch äussere Leitschicht aus leitfähigem EPDM	
Mantelfehlerprüfung des Kabels in aufgestecktem Zustand möglich	
Sowohl für Cu- als auch für Al-Leiter	
Schnelle, einfache und sichere Montage	
Mehrbereichsanwendung durch integrierten Schraubkabelschuh	

Technische Daten



Artikelname	CTKS 630A 24kV 25-70 EGA
Artikelnummer	256838
Spannungsebenen	U0/U (Um) 6/10 (12) kV - 19/33 (36) kV U0/U (Um) 6/10 (12) kV - 12,7/22 (24) kV
Prüfnormen	CENELEC HD 629.1
Länge L	290 mm
Breite B	74 mm
Höhe H	250 mm
Durchmesser über Aderisolierung nach Entfernen der äußeren Leitschicht min	14.7 mm
Nennquerschnitt 12 kV min	50 mm ²
Nennquerschnitt 12 kV max	95 mm ²
Nennquerschnitt 17,5 kV min	25 mm ²
Nennquerschnitt 17,5 kV max	95 mm ²
Nennquerschnitt 24 kV min	25 mm ²
Nennquerschnitt 24 kV max	70 mm ²

Logistik Daten

Artikelname	CTKS 630A 24kV 25-70 EGA
Artikelnummer	256838
Lieferumfang	Satz von 3 Kupplungsstücken Silikon-Feldsteuerelemente Erdungsset Schraubkabelschuhe für Hauptleiter Montagekleinmaterial Montageanleitung
Haltbarkeit Zusatztexte	Unbegrenzt lagerfähig
Lagertemperatur max	50 °C
Lagertemperatur min	0 °C
Ursprungsland	Deutschland
Zolltarifnummer	85479000
EAN/GTIN	4010311138909

Verpackungsdaten

Alternativmengeneinheit	Karton	Pal. EW
Basismenge	1	32
Basismengeneinheit	Stück	Stück
Länge (mm)	379	1200
Breite (mm)	289	800
Höhe (mm)	235	1130
Nettogewicht (kg)	7.384	236.288
Bruttogewicht (kg)	7.384	254.488