

Presskabelschuh Al

längsdicht, für Nieder- und Mittelspannung

Kabelschuh (Sechskantpressung) für Aluminiumleiter, geeignet für Innenraum und Freiluft-Endverschlüsse.



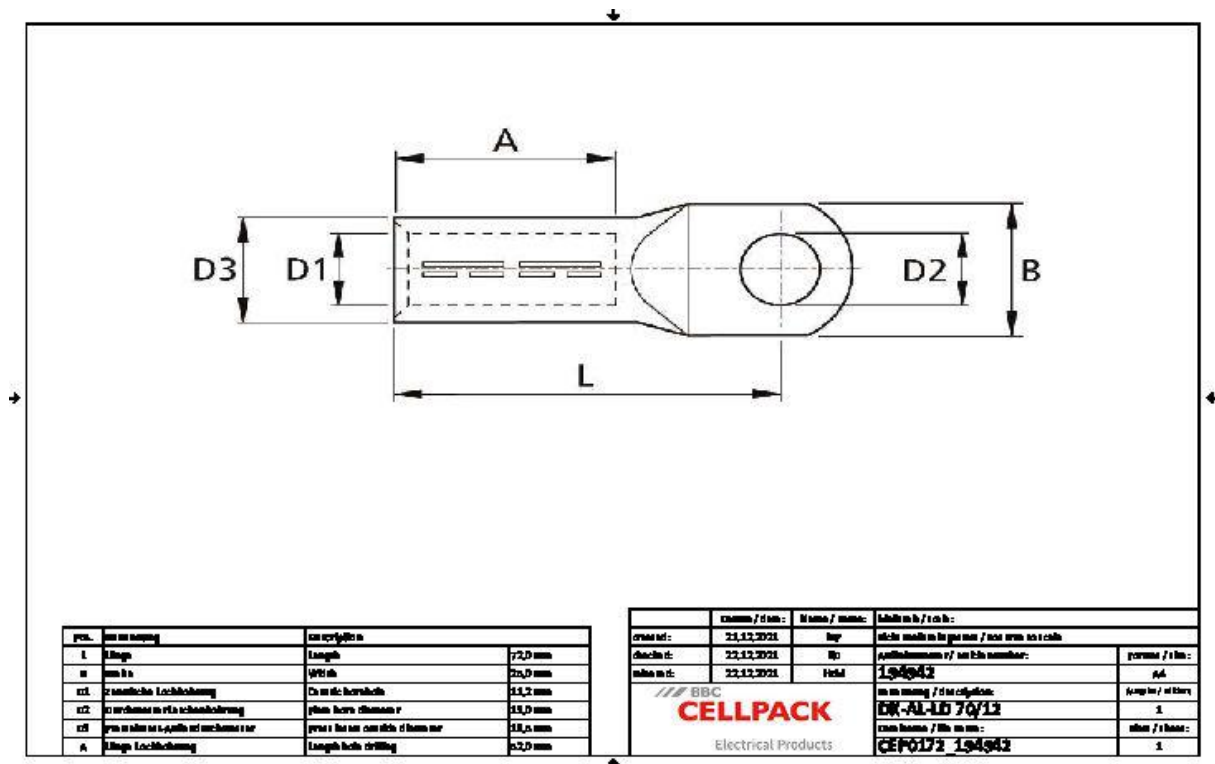
Produktbeschreibung

Artikelname	DK-AL-LD 70/12
Artikelnummer	194942
Hinweise	Zum Verpressen geeignetes Presswerkzeug mit DIN-Presseseinsatz verwenden.

Anwendungen

Kabelschuh für Aluminiumleiter RM/SM (Klasse 2), RE und SE (Klasse 1) nach DIN EN 60228 (VDE 0295)

Technische Daten



Artikelname	DK-AL-LD 70/12
Artikelnummer	194942
Prüfnormen	DIN 46329
Materialien	Aluminium blank
Länge L	72 mm
Breite B	25 mm
Durchmesser D1	11.2 mm
Durchmesser D2	13 mm
Durchmesser D3	18.5 mm
Nennquerschnitt RM/SM	70 mm ²
Nennquerschnitt SE	95 mm ²
Presseinsatz Kennzahl K	18 mm
Länge A	52 mm

Logistik Daten

Artikelname	DK-AL-LD 70/12
Artikelnummer	194942
Lieferumfang	Presskabelschuh
Ursprungsland	Tschechische Re
Zolltarifnummer	85369010
EAN/GTIN	4010311052885

Verpackungsdaten

Alternativmengeneinheit	Beutel1	Karton
Basismenge	1	50
Basismengeneinheit	Stück	Stück
Länge (mm)	90	215
Breite (mm)	25	150
Höhe (mm)	19	100
Nettogewicht (kg)	0.038	1.9
Bruttogewicht (kg)	0.038	2.2