

Warmschrumpf-Aufteilkappe

für 2-, 3-, 4-, 5-adrige Kabel, mit Kleber

Abdichtende Aufteilkappe für kunststoff-, gummi- und papierisolierte Kabel.



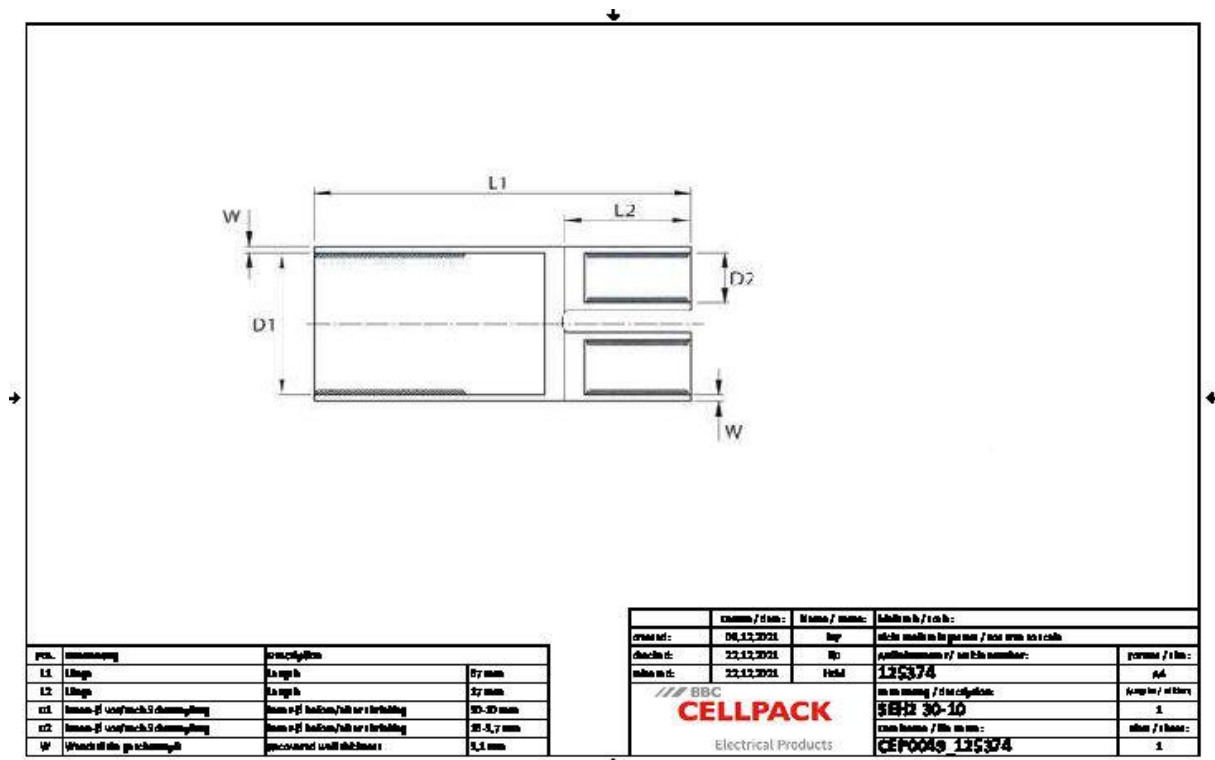
Produktbeschreibung

Artikelname	SEH2 30-10
Artikelnummer	125374
Hinweise	Maß nach freier Schrumpfung 2-Finger-Aufteilkappen

Eigenschaften
Mit thermoplastischem Kleber
Stabilisiert gegen UV-Strahlen
Frei von lackbenetzungsstörenden Substanzen
Halogenfrei
Sehr gute elektrische Eigenschaften
Druckdicht
Sehr gute mechanische Eigenschaften
Absolut feuchtigkeitsdicht

Anwendungen
Innenraum
Freiluft

Technische Daten



Artikelname	SEH2 30-10
Artikelnummer	125374
Prüfnormen	IEC 60684-2
Materialien	Polyolefin modifiziert Blei- und cadmiumfrei
Artikel Hinweise	2-Finger-Aufteilkappen
Auswahl Hinweis	2-Finger-Aufteilkappen
Länge L1	67 mm
Länge L1*	89 mm
Länge L2	17 mm
Farben	schwarz
Durchmesser innen D1 vor Schrumpfung	30
Durchmesser innen D1 nach Schrumpfung	10
Durchmesser innen D2 vor Schrumpfung	16
Durchmesser innen D2 nach Schrumpfung	3.7
Wandstärke geschrumpft	3.1 mm
Nennquerschnitt min	2.5 mm ²
Nennquerschnitt max	25 mm ²
Reißdehnung	300 %
Reißdehnung (zugehörige Norm)	IEC 62677-2
Reißfestigkeit	10 MPa
Reißfestigkeit (zugehörige Norm)	IEC 62677-2
Dauergebrauchstemperatur min	-40 °C
Dauergebrauchstemperatur max	100 °C
Dauergebrauchstemperatur (zugehörige Norm)	IEC 62677-2
Schrumpftemperatur	> 110 °C
Brennverhalten	nicht selbstverlöschend
Brennverhalten (zugehörige Norm)	IEC 60684-2
Kälteflexibilität	-40 °C
Kälteflexibilität (zugehörige Norm)	IEC 62677-2

Wärmealterung (168 h bei 150 °C): Reißdehnung	200 %
Wärmealterung (168 h bei 150 °C): Reißfestigkeit	8 MPa
Wärmealterung (168 h bei 150 °C) (zugehörige Norm)	IEC 62677-2
Spez. Durchgangswiderstand	10 ¹² Ω cm
Spez. Durchgangswiderstand (zugehörige Norm)	EN 62677-2
Durchschlagsfestigkeit	10 kV/mm
Durchschlagsfestigkeit (zugehörige Norm)	IEC 60243-1
Korrosion	keine
Korrosion (zugehörige Norm)	EN 62677-2
Pilz- und Fäulnisbeständigkeit	Rate 1
Pilz- und Fäulnisbeständigkeit (zugehörige Norm)	IEC 62677-2

Logistik Daten

Artikelname	SEH2 30-10
Artikelnummer	125374
Lieferumfang	Warmschrumpf-Aufteilkappe
Haltbarkeit Zusatztexte	Unbegrenzt lagerfähig
Ursprungsland	Indien
Zolltarifnummer	39174000
EAN/GTIN	4010311041124

Verpackungsdaten

Alternativmengeneinheit	Beutel	Karton
Basismenge	20	1500
Basismengeneinheit	Stück	Stück
Länge (mm)	290	630
Breite (mm)	185	415
Höhe (mm)	40	570
Nettogewicht (kg)	0.26	19.5
Bruttogewicht (kg)	0.265	19.8