

Presskabelschuh Al

längsdicht, für Nieder- und Mittelspannung

Kabelschuh (Sechskantpressung) für Aluminiumleiter, geeignet für Innenraum und Freiluft-Endverschlüsse.



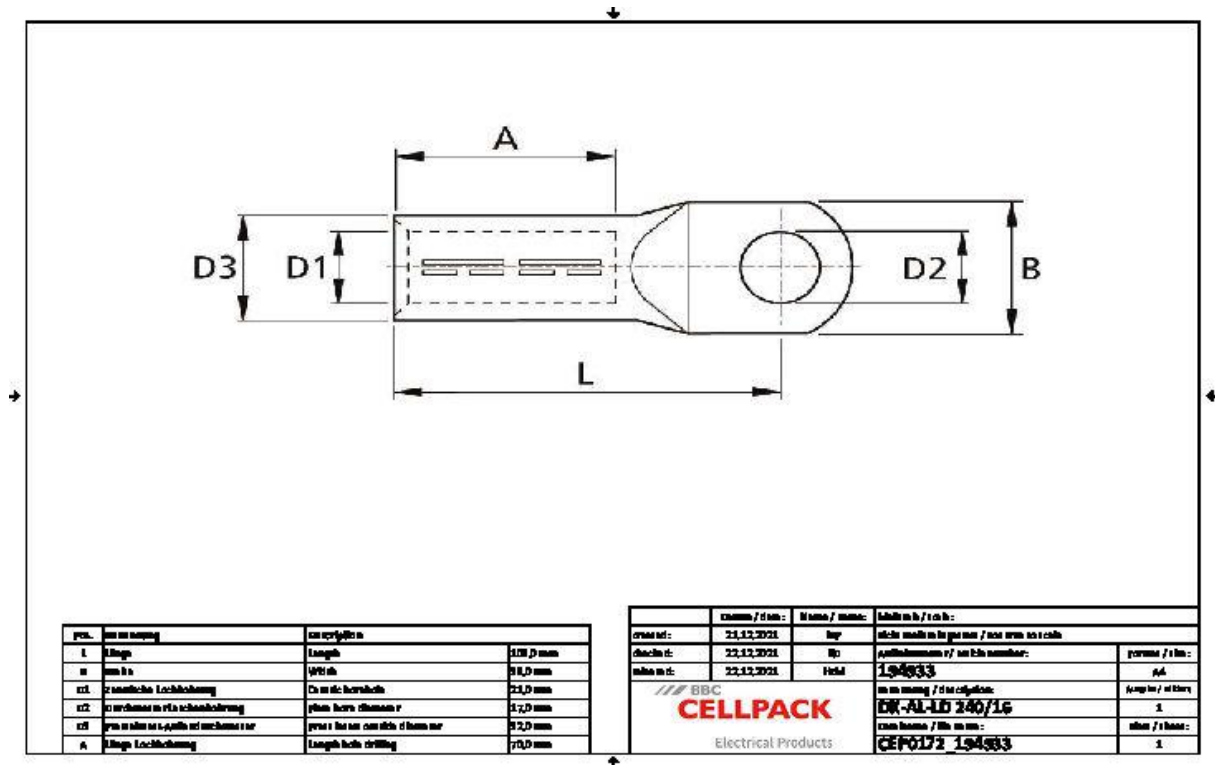
Produktbeschreibung

| | |
|---------------|---|
| Artikelname | DK-AL-LD 240/16 |
| Artikelnummer | 194933 |
| Hinweise | Zum Verpressen geeignetes Presswerkzeug mit DIN-Presseseinsatz verwenden. |

Anwendungen

Kabelschuh für Aluminiumleiter RM/SM (Klasse 2), RE und SE (Klasse 1) nach DIN EN 60228 (VDE 0295)

Technische Daten



| | |
|-------------------------|---------------------|
| Artikelname | DK-AL-LD 240/16 |
| Artikelnummer | 194933 |
| Prüfnormen | DIN 46329 |
| Materialien | Aluminium blank |
| Länge L | 103 mm |
| Breite B | 38 mm |
| Durchmesser D1 | 21 mm |
| Durchmesser D2 | 17 mm |
| Durchmesser D3 | 32 mm |
| Nennquerschnitt RM/SM | 240 mm ² |
| Nennquerschnitt SE | 300 mm ² |
| Presseinsatz Kennzahl K | 32 mm |
| Länge A | 70 mm |

Logistik Daten

| | |
|-----------------|-----------------|
| Artikelname | DK-AL-LD 240/16 |
| Artikelnummer | 194933 |
| Lieferumfang | Presskabelschuh |
| Ursprungsland | Tschechische Re |
| Zolltarifnummer | 85369010 |
| EAN/GTIN | 4010311052977 |

Verpackungsdaten

| Alternativmengeneinheit | Beutel1 | Karton |
|-------------------------|---------|--------|
| Basismenge | 1 | 50 |
| Basismengeneinheit | Stück | Stück |
| Länge (mm) | 133 | 290 |
| Breite (mm) | 39 | 195 |
| Höhe (mm) | 32 | 145 |
| Nettogewicht (kg) | 0.157 | 7.85 |
| Bruttogewicht (kg) | 0.157 | 8.15 |