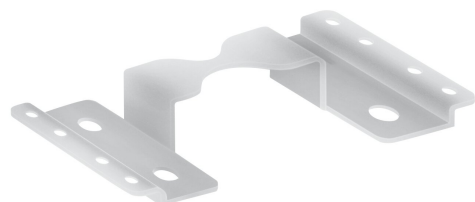


# PRODUKTDATENBLATT

## LN INDV Lightline Connector

LINEAR IndiviLED® LIGHT LINE CONNECTOR | Mechanischer Verbinder für Lichtbandinstallation



PERFOR-  
MANCE  
CLASS

---

### Produktvorteile

- Einfache und schnelle Verbindung von Leuchten für Lichtbandinstallationen
- Robuster Verbinder für langen Betrieb

---

### Produkteigenschaften

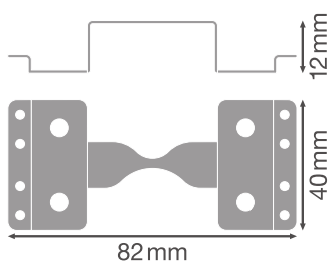
- Mechanischer H-Verbinder aus Stahl mit Schrauben für die Lichtbandverbindung



## TECHNISCHE DATEN

### Maße & Gewicht

|                |         |
|----------------|---------|
| Länge          | 82 mm   |
| Breite         | 40 mm   |
| Höhe           | 12 mm   |
| Produktgewicht | 23,00 g |



### Materialien & Farben

|                 |       |
|-----------------|-------|
| Produktfarbe    | Stahl |
| Gehäusematerial | Stahl |

### Zertifikate & Standards

|                |      |
|----------------|------|
| Ballwurfsicher | Nein |
|----------------|------|

## VERPACKUNGSMITTEL

| EAN           | Verpackungseinheit (Stück pro Einheit) | Abmessungen (Länge x Breite x Höhe) | Bruttogewicht | Volumen               |
|---------------|--|-------------------------------------|---------------|-----------------------|
| 4058075133341 | BAG<br>1                               | 130 mm x 90 mm x 20 mm              | 28.00 g       | 0.23 dm <sup>3</sup>  |
| 4058075133358 | Beutel<br>4                            |                                     |               |                       |
| 4058075173866 | Versandschachtel<br>240                | 210 mm x 300 mm x 170 mm            | 7591.00 g     | 10.71 dm <sup>3</sup> |

Die genannten Produktnummern beschreiben die kleinste bestellbare Mengeneinheit. Eine Versandeinheit kann mehrere Einzelprodukte beinhalten. Als Bestellmenge verwenden Sie bitte das Ein- oder Mehrfache einer Versandeinheit.

### Haftungsausschluss

Änderungen und Irrtümer vorbehalten. Vergewissern Sie sich, dass Sie immer den neuesten Stand verwenden.