

Datablad

Art. Nr. 96.032.0153.1

Stik RST20i3F S2 ZR2 V SW

 RST20i3 3-pol Stik han med fjeder tilslutning. 250V/20A
 0,5-2,5mm² Kodefarve: sort. Kapslingsklasse: IP69


Art. Nr.	96.032.0153.1
EAN	4015573743809
Ordre enhed	100 styk

Godkendelser

Specifikationer
Note

Note	Fin og flertrådede ledere kræver tyller
------	---

Generelt

Nominal strøm	20 A
Nominal spænding	250 V
Nominal impuls spænding	4 kV
Trækaflastning	ja
Forureningsgrad	3
låsbar	
Farve på kodning/kontaktindsats	Sort
Pol mærkning	L, N, PE
Hus farve inklusiv trækaflastning	Sort

Tilslutningsdata

Kabeldiameter max.	14 mm
Kabeldiameter min.	10 mm
Kvadrat massiv	2,5 mm ²
Tværsnit massiv 2 (min.)	0,5 mm ²
Tværsnit fintrådet max.	1,5 mm ²
Tværsnit flerkoret 2 (min.)	0,5 mm ²
Tilslutninger per pol	2
Tværsnit flerkoret	0,75 mm ²
Tværsnit flerkoret	1,5 mm ²
Afisoleringsslængde	35 mm
Afisoleringsslængde	14,5 mm

Model

Model	Han
Tilslutning	Fjeder tilslutning
Tæthedsklasse (IP)	IP66/68 (3m;2h) /IP69

Materiale

Materiale kasse	Polyamid
Halogenfri	ja
Kontakt material	CuZn
brand belastning	0,272 kWh
Kontinuerlig temperatur, isolationsdele	100 °C
Overfladebehandling	forsølvet

Dimensioner

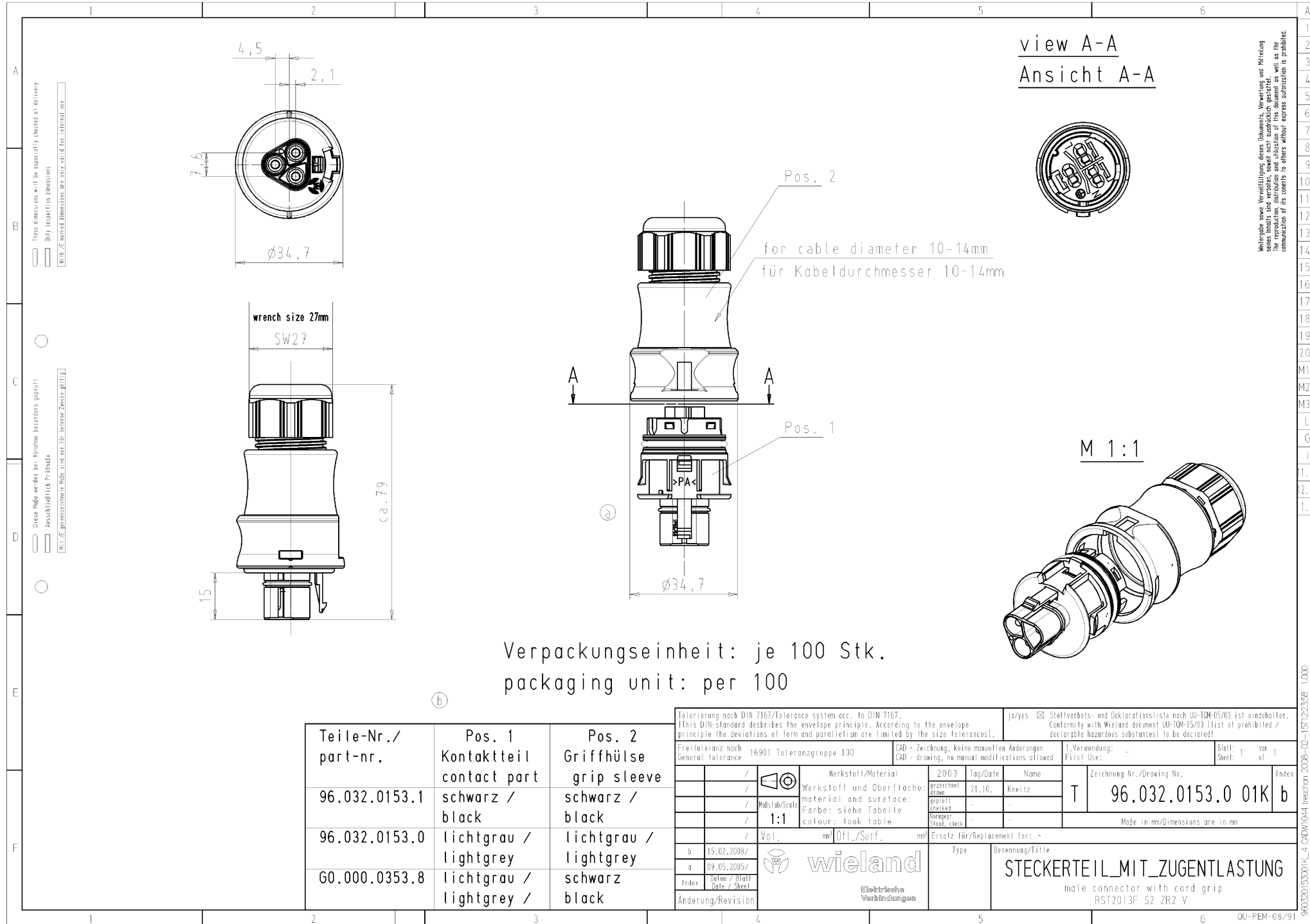
Længde	79,1 mm
Bredde	34,6 mm
Højde	34,6 mm

Tilbehør

Art. Nr.	Type	Beskrivelse
05.564.4453.1	Blindprop for hanstik SW	RST20i3/2 blindprop, for afblinding af ubenyttet han stik, sort
99.416.6205.2	Blindprop for hanstik SW	RST20i3/2 blindprop, for afblinding af ubenyttet han stik, med snor, sor
06.502.4300.0	Skruetrækker DIN 5264 A 0,4 X 2,5	Skruetrækker iht. DIN 5264, vinklet, blad 0.4 X 2.5 mm
95.101.1300.0	Crimpværktøj 0,08 - 10 mm ²	
06.600.3627.0	DIN 46228-E1-12	RST tulle, for fjeder tilslutning. Med isoleringskrave, kvadrat 1.0 mm ² /AWG17
06.600.3727.0	DIN 46228-E0,75-12	RST tulle, for fjeder tilslutning. Med isoleringskrave, kvadrat 0.75-1.0 mm ² /AWG17
06.600.3827.0	DIN 46228-E0,5-10	RST tulle, for fjeder tilslutning. Med isoleringskrave, kvadrat 0.5 mm ² /AWG20
06.600.3927.0	DIN 46228-E1,5-12	RST tulle, for fjeder tilslutning. Med isoleringskrave, kvadrat 1.5 mm ² /AWG16

montage

Art. Nr.	Type	Beskrivelse
96.030.0153.1	fordeler RST20i3V 3P1 F V SW	RST20i3 3-pol Fordelerblok 250V/20A 1I/3O m. flange IP68 sort
96.031.1053.1	Apparatstik RST20i3F B2 M01 SW	RST20i3 3-pol apparatstik hun med fjeder tilslutning. 250V/20A 0,5-2,5mm ² Kodefarve: sort. Kapslingsklasse: IP69. Montering: M25
96.031.0153.1	Stik RST20i3F B2 ZR2 SW	RST20i3 3-pol Stik hun med fjeder tilslutning. 250V/20A 0,5-2,5mm ² Kodefarve: sort. Kapslingsklasse: IP69
96.031.2153.1	Apparatstik RST20i3F B2 M03 SW	RST20i3 3-pol apparatstik hun med fjeder tilslutning. 250V/20A 0,5-2,5mm ² Kodefarve: sort. Kapslingsklasse: IP69. Montering: M16
96.031.2053.1	Apparatstik RST20i3F B2 M00 SW	RST20i3 3-pol apparatstik hun med fjeder tilslutning. 250V/20A 0,5-2,5mm ² Kodefarve: sort. Kapslingsklasse: IP69. Montering: M20
96.033.2053.1	Apparatstik RST20i3F B2 M90 SW	RST20i3 3-pol apparatstik vinklet 90° hun med fjeder tilslutning. 250V/20A 1,5mm ² Kodefarve: sort. Kapslingsklasse: IP69. Montering: M20
96.035.2153.1	Apparatstik RST20i3F B2 M13 SW	RST20i3 3-pol apparatstik vinklet 7° hun med fjeder tilslutning. 250V/20A 0,5-1,5mm ² Kodefarve: sort. Kapslingsklasse: IP69. Montering: M16



Teile-Nr. / part-nr.	Pos. 1 Kontaktteil contact part	Pos. 2 Griffhülse grip sleeve
96.032.0153.1	schwarz / black	schwarz / black
96.032.0153.0	lichtgrau / lightgrey	lichtgrau / lightgrey
60.000.0353.8	lichtgrau / lightgrey	schwarz black

Tolerierung nach DIN 7167/Tolerance system acc. to DIN 7167. [This DIN-standard describes the envelope principle. According to the envelope principle the deviations of form and parallelism are limited by the size tolerances].		ja/yes <input checked="" type="checkbox"/> Stoffverbots- und Deklarationsliste nach UU-TM-05/03 ist einzuhalten. Conformity with Wieland document UU-TM-05/03 list of prohibited / deklarable hazardous substances to be declared!	
Freitoleranz nach General tolerance	16901 Toleranzgruppe 130	CAD - Zeichnung, keine manuellen Änderungen CAD - drawing, no manual modifications allowed	1. Verwendung: First Use: -
Werkstoff/Material Material and surface: material and surface: material and surface: material and surface:	2003 Tag/Date Name	gezeichnet drawn 21.10. Kneitz	Blatt: 1 von Sheet: 1 of 1
Maßstab/Scale 1:1	Farbe: siehe Tabelle colour: look table	Zeichnung Nr./Drawing No. T 96.032.0153.0 01K b	Index
Vol.	mm³/Off./Surf.	Maße in mm/Dimensions are in mm	
b 15.02.2008/ a 09.05.2005/	Ersatz für/Replacement for: -		
Index	Benennung/Title STECKERTEIL_MIT_ZUGENTLASTUNG		
Änderung/Revision	male connector with cord grip RST2013F S2 ZR2 V		

1
2
3
4
5
6
7
8
9
10
11
12
13
14
15
16
17
18
19
20
M1
M2
M3
L
G
i
1.1
2.1
1.1
96032015301K_1_CAD041044.tex:2008-02-15T12:25:58 1/000