

Datablad

Art. Nr. 96.232.1030.1

Konfektioneret kabel RST20i3K1BS 15 10SW

 RST20i3 3-pol mellemkabel han/hun længde: 1M. Kodefarve: sort. Kapslingsklasse: IP69. Kabel: H07RN-F, kvadrat: 1,5mm² kabelfarve: sort


Art. Nr.	96.232.1030.1
EAN	4015573761544
Ordre enhed	50 styk

Godkendelser

Specifikationer
Note

Note	
------	--

Generelt

Nominal strøm	16 A
Nominal spænding	250 V
Nominal impuls spænding	4 kV
Forureningsgrad	3
Kontakt modstand	12,5 mOhm
låsbar	
Farve på kodning/kontaktindsats	Sort
Pol mærkning	L, N, PE
Hus farve inklusiv trækafastning	Sort

Model

Tilslutning	Crimp
Nominelt tværsnit leder	1,5 mm ²
Tæthedsklasse (IP)	IP66/68 (3m;2h)
Type på ledning	H07RN-F
Kabel farve	Sort
Kabeldiameter min.	9,6 mm
Kabeldiameter max.	10 mm
kabeltype	Hun / han
Type af konfektioneret kabel	tilslutningsledning
Kabelende version 1	hun
Kabelende version 2	Han



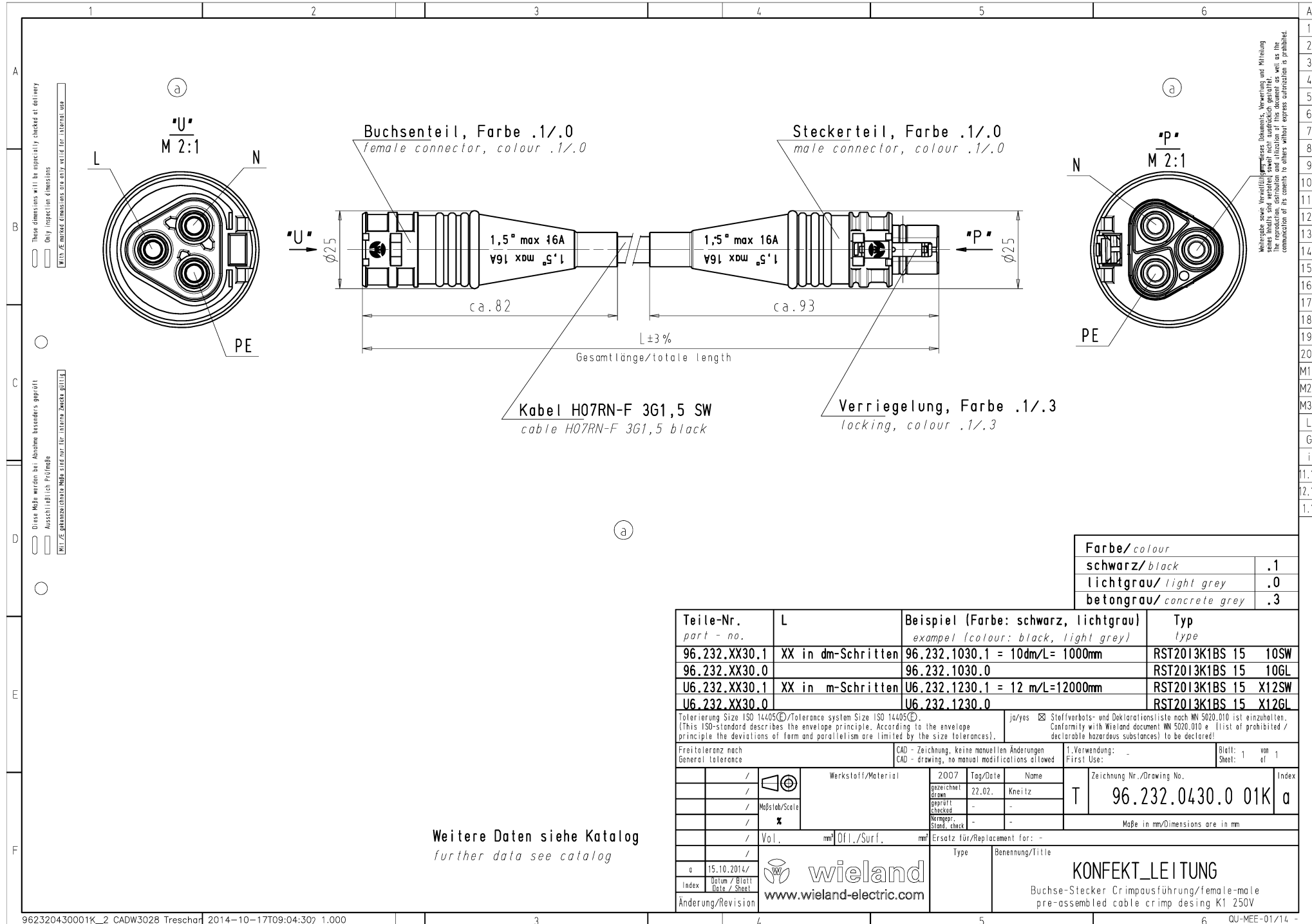
Skærmet	nej
---------	-----

Materiale

Overfladebehandling	forsølvet
Halogenfri	nej
Kontinuerlig temperatur på kabel	60 °C
Kontinuerlig temperatur, isolationsdele	100 °C
brand belastning	0,793 kWh
Brand klasse	Eca

Dimensioner

Total længde	1 m
--------------	-----



These dimensions will be especially checked at delivery
 Only inspection dimensions
 Mit diesen Abmessungen sind die Maße für die Fertigung zu prüfen

Diese Maße werden bei Abnahme besonders geprüft
 Ausschließlich Prüfmaße
 Mit diesen Abmessungen sind die Maße für die Fertigung zu prüfen

Weitere sowie Verordnungen dieses Dokuments, Verwertung und Mitteilung seiner Inhalte sind verboten, soweit nicht ausdrücklich gestattet. Die Reproduktion, Verbreitung und Nutzung der Zeichnung ist ohne die Genehmigung des Herstellers ohne dessen Zustimmung ist gestattet.

Farbe/colour	
schwarz/black	.1
lichtgrau/light grey	.0
betongrau/concrete grey	.3

Teile-Nr. part - no.	L	Beispiel (Farbe: schwarz, lichtgrau) example (colour: black, light grey)	Typ type
96.232.XX30.1	XX in dm-Schritten	96.232.1030.1 = 10dm/L= 1000mm	RST2013K1BS 15 10SW
96.232.XX30.0		96.232.1030.0	RST2013K1BS 15 10GL
U6.232.XX30.1	XX in m-Schritten	U6.232.1230.1 = 12 m/L=12000mm	RST2013K1BS 15 X12SW
U6.232.XX30.0		U6.232.1230.0	RST2013K1BS 15 X12GL

Tolerierung Size ISO 14405(☐)/Tolerance system Size ISO 14405(☐).
 (This ISO-standard describes the envelope principle. According to the envelope principle the deviations of form and parallelism are limited by the size tolerances). ja/yes ☑ Stoffverbots- und Deklarationsliste nach WN 5020.010 ist einzuhalten. / Conformity with Wieland document WN 5020.010 e. (List of prohibited / declarable hazardous substances) to be declared!

Freitoleranz nach General tolerance CAD - Zeichnung, keine manuellen Änderungen CAD - drawing, no manual modifications allowed 1. Verwendung: - von Sheet: 1 el 1

/	Werkstoff/Material	2007 Tag/Date	Name	T	Zeichnung Nr./Drawing No. 96.232.0430.0 01K	Index a
/	gezeichnet/drawn	22.02.	Kneitz			
/	geprüft/checked	-	-			
/	Maßstab/Scale	Wirtgen: -	Stand: check	Maße in mm/Dimensions are in mm		

Weitere Daten siehe Katalog
 further data see catalog

/	Vol.	mm ³ Offl./Surf.	mm ²	Ersatz für/Replacement for: -
/	Type		Benennung/Title	
a	15.10.2014/ Datum / Blatt / Date / Sheet		www.wieland www.wieland-electric.com	
Änderung/Revision	Type		Benennung/Title	
			KONFEKT_LEITUNG Buchse-Stecker Crimpausführung/female-male pre-assembled cable crimp desing K1 250V	