

Datablad

Art. Nr. 81.000.6320.0

Switched-mode strømforsyning WIPOS PB1 24-1.5

Wipos Strømforsyning 1 fase 24V/1,5A skrue



Art. Nr.	81.000.6320.0
EAN	4049088081453
Ordre enhed	1 styk

Godkendelser

Specifikationer
Generelt

Tilslutning	skruetilslutning
Antal faser	1-faset strømforsyning
Modular version	ja
Montering type, andre	nej
Montering type, vægmontering	nej
DIN-skinne montage er mulig	ja
Materiale kasse	Plastic
Min. driftstemperatur	-40 °C
Maks. driftstemperatur	71 °C
relative humidity min.	20 %
relative humidity max.	95 %
Opbevarings-/transport temperatur min.	85 °C
Opbevarings-/transport temperatur max.	-40 °C
Tæthedsklasse (IP)	IP20
Forureningsgrad	2
Parallel drift er mulig	nej

Specifikationer

Funktion display	
function display "DC Low"	"DC LOW" LED rot (U(o) < 19,2...21,6V)
Kortslutning beskyttende enhed	Strombegrenzung (fold forward)
temperature coefficient	±0,03%/K
ripple and noise	< 0,05 V
hold time 115V AC	> 20 ms
hold time 230V AC	> 100 ms

isolating voltage Output DC	4242 V
cohesive resistance (In-/Output)	100 MOhm
Derating	56°C...71°C: 2,5 %/K
cooling	free convection
MTBF	
Tværsnit (Indgang)	
Tværsnit (udgang)	
Afisoleringslængde	7 m
Maks. tilspændingsmoment	0,6 Nm
Control "Adj"	trimming potentiometer for fine-tuning of U(out)
CE-Norm	EN61000-6-3, EN 55022 Class B, EN61000-3-2, EN61000-3-3, EN61000-6-2, EN55024, EN61000-4-2, Level 4, EN61000-4-3 Level 3, EN61000-4-4 Level 4, EN61000-4-5 L-N Level 3, L/N-FG Level 4, EN61000-4-6 Level 3, EN61000-4-8 Level 4, EN61000-4-11, ENV 50204 Level 2, EN61204-3
cULus godkendelse	UL 508 Listed, UL60950-1 Recognized
Number of +	2
Number of -	2
Further terminals	L, N

Udgang

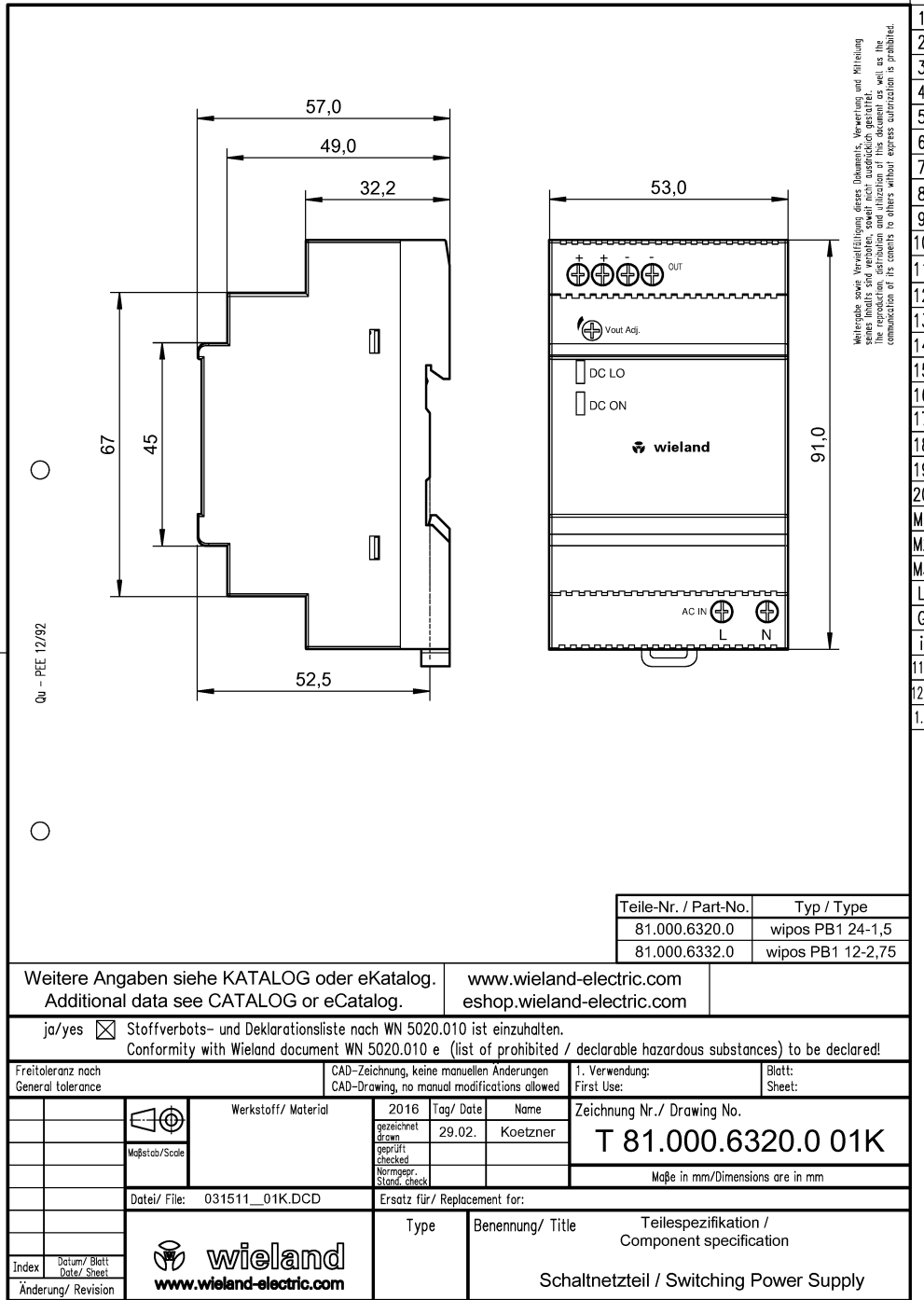
Type af udgangsspænding	DC
Power udgang	36 W
Udgangsspænding stabiliseret	ja
Udgangsspænding	24 V
Min. udgangsspænding	24 V
Maks. udgangsspænding	28 V
Udgangsstrøm	1,5 A

Indgang

Type af spænding (indgangsspænding)	
Min. indgangsspænding DC	120 V
Maks. indgangsspænding DC	375 V
Min. indgangsspænding AC	90 V
Maks. indgangsspænding AC	264 V
Nominal frekvens min.	47 Hz
Nominal frekvens maks.	63 Hz
Maks. startstrøm	50 A
Input fuse	T2A / 250V (intern)
input protection	Varistor

Dimensioner

Dybde	56,5 mm
Bredde	53 mm
Højde	91 mm
Mounting Distance horizontal	25 mm
Mounting Distance vertical	25 mm
Vægt	190 g



Weitergabe sowie Vervielfältigung dieses Dokuments, Verwertung und Mitteilung desselben ist ohne schriftliche Genehmigung der Wieland Electric AG. Any further distribution, reproduction, use or communication of its contents to others without express authorization is prohibited.

A
1
2
3
4
5
6
7
8
9
10
11
12
13
14
15
16
17
18
19
20
M1
M2
M3
L
G
i
11.1
12.1
1.1

Teile-Nr. / Part-No.	Typ / Type
81.000.6320.0	wipos PB1 24-1,5
81.000.6332.0	wipos PB1 12-2,75

Weitere Angaben siehe KATALOG oder eKatalog. Additional data see CATALOG or eCatalog. www.wieland-electric.com eshop.wieland-electric.com

ja/yes Stoffverbots- und Deklarationsliste nach WN 5020.010 ist einzuhalten. Conformity with Wieland document WN 5020.010 e (list of prohibited / declarable hazardous substances) to be declared!

Freitoleranz nach General tolerance CAD-Zeichnung, keine manuellen Änderungen CAD-Drawing, no manual modifications allowed 1. Verwendung: First Use: Blatt: Sheet:

	Werkstoff/ Material	2016	Tag/ Date	Name	Zeichnung Nr./ Drawing No.
		gezeichnet/ drawn	29.02.	Koetzner	
Maßstab/Scale		geprüft/ checked			Maße in mm/Dimensions are in mm
		Normgepr. /Stand. check			

Datei/ File: 031511_01K.DCD Ersatz für/ Replacement for:

 www.wieland-electric.com	Type	Benennung/ Title	Teilespezifikation / Component specification
			Schaltnetzteil / Switching Power Supply